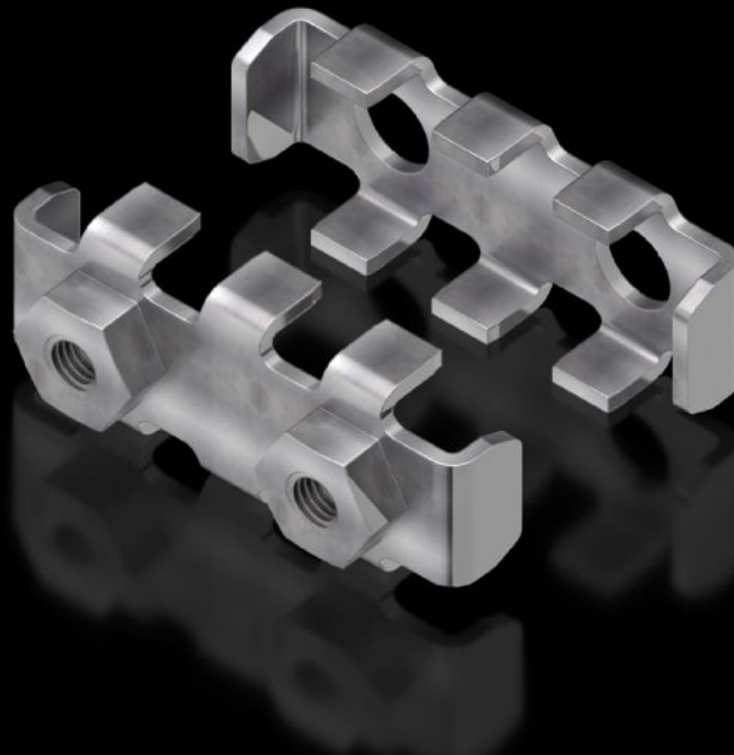


Rittal – Das System.

Schneller – besser – überall.



SV 9676.019

Sammelschienenkralle

Stand: 03.06.2026 (Quelle: rittal.com/de-de)

SCHALTSCHRÄNKE

STROMVERTEILUNG

KLIMATISIERUNG

IT-INFRASTRUKTUR

SOFTWARE & SERVICE

FRIEDHELM LOH GROUP



SV 9676.019 - Sammelschienenkralle für Flachkupferschienen

Für Sammelschienen aus Flachkupfer mit erhöhter Kurzschlussfestigkeit oder zur mechanischen Stabilisierung von Sammelschienenpaketen.

Eigenschaften

Artikel-Nr.	SV 9676.019
Produktbeschreibung	Für die mechanische Stabilisierung von Sammelschienenpaketen. Geeignet für 10 mm Schienenstärke.
Material	Edelstahl
Montagehinweis	Die benötigte Schraubenlänge muss entsprechend der Sammelschienenbreite B ausgewählt werden, d. h. Länge = B + Befestigungsmaß. Schrauben sind nicht im Lieferumfang enthalten. Sammelschienenkralle mit Einpressmutter M10
Befestigungsmaß	20 mm
Anzahl Sammelschienen	4
Verpackungseinheit	1 Stück
Nettogewicht	0,11 kg
Bruttogewicht	0,118 kg
Zolltarifnummer	85369095
ETIM 9	EC002270
ECLASS 8.0	27400613
Produktbeschreibung	SV Sammelschienenkralle, für 4 Sammelschienen H: 10 mm, (Flat- PLS)

Approbationen

Approbationen	CSA + CSAus
---------------	-------------