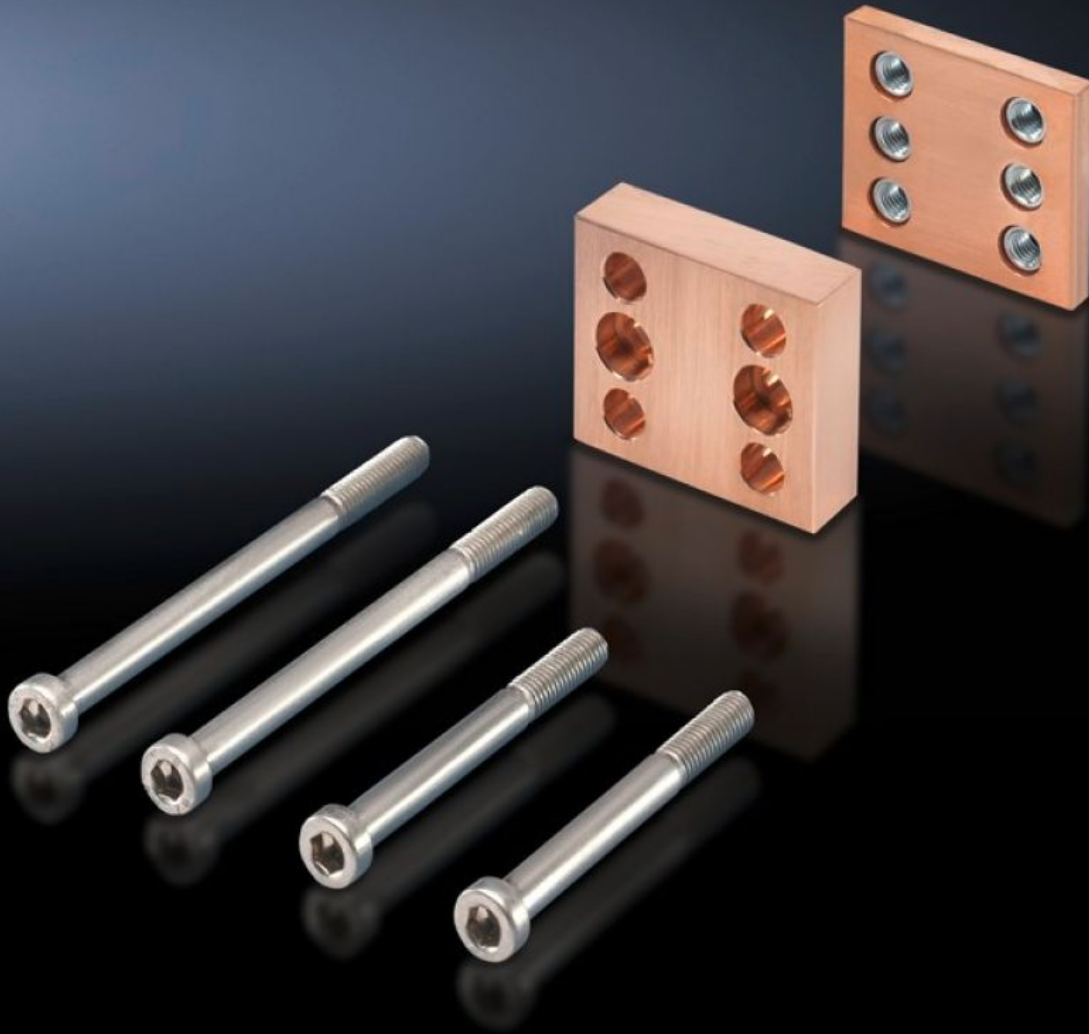


# Rittal – Das System.

Schneller – besser – überall.



## SV 9676.546 Kontaktstück

Stand: 29.04.2026 (Quelle: [rittal.com/de-de](http://rittal.com/de-de))

SCHALTSCHRÄNKE

STROMVERTEILUNG

KLIMATISIERUNG

IT-INFRASTRUKTUR

SOFTWARE & SERVICE

FRIEDHELM LOH GROUP



# SV 9676.546 - Kontaktstück für Anschlusswinkel

Zur bohrungslosen Verbindung von Anschlusswinkel und Verbindungssätzen aus Flachkupferschienen mit Flat-PLS Sammelschienensystemen.



## Eigenschaften

Artikel-Nr.	SV 9676.546
Produktbeschreibung	Zur Verbindung der Anschlusswinkel mit Sammelschienensystemen.
Material	E-Cu
Lieferumfang	Inkl. Befestigungsmaterial
Für Sammelschienen-Breite	60 mm
Schienen je Leiter	3 4
Hinweis	Die im Lieferumfang enthaltenen Schrauben dienen zur Fixierung der Kontaktstücke an den Sammelschienen Schrauben zur Befestigung der Anschlusswinkel sind nicht im Lieferumfang enthalten Die benötigte Schraubenlänge muss entsprechend der Sammelschienenbreite B ausgewählt werden, d. h. Länge = B + Befestigungsmaß + (Anzahl der Teilleiter x 10) Anzahl der Schrauben je Winkel: Bei 2 Teilleitern je Leiter: 2 St. und bei 3 bzw. 4 Teilleitern je Leiter: 4 St.
Passend für Sammelschienensystem	Flat-PLS
Befestigungsmaß	40 mm
Verpackungseinheit	1 Stück

# Eigenschaften

---

Nettogewicht	1,15 kg
Bruttogewicht	1,254 kg
Kupferanteil (kg/Stück)	0,93
Zolltarifnummer	74198090
ETIM 9	EC001900
ECLASS 8.0	27400613
Produktbeschreibung	SV Kontaktstück E-Cu, BH: 60x20 mm, für 3 oder 4 Teilleiter, (Flat-PLS)

# Approbationen

---

Erklärungen	Konformitätserklärung
	Konformitätserklärung UK