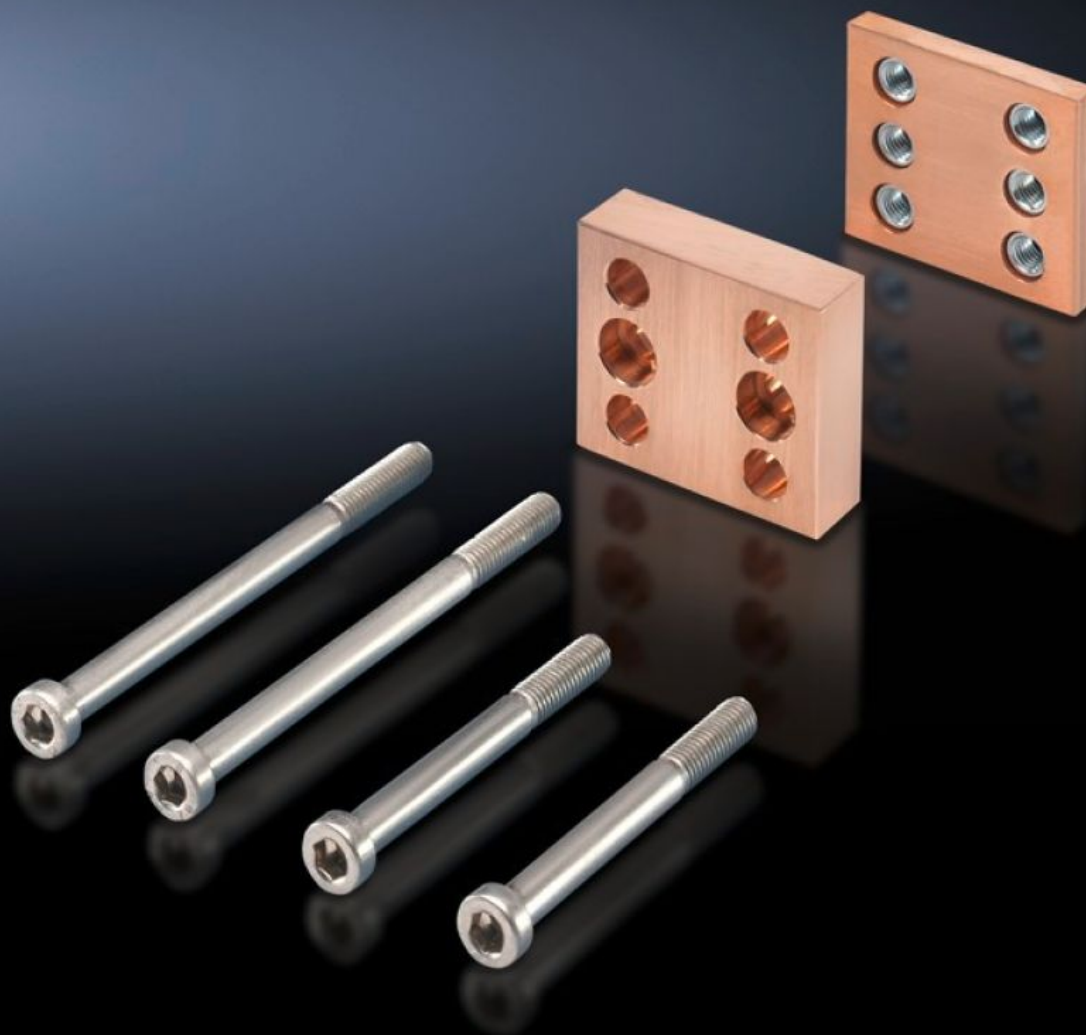
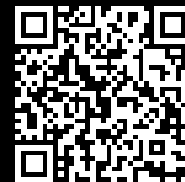


Rittal – Das System.

Schneller – besser – überall.



SV 9676.548 Kontaktstück

Stand: 09.02.2026 (Quelle: rittal.com/de-de)



SCHALTSCHRÄNKE

STROMVERTEILUNG

KLIMATISIERUNG

IT-INFRASTRUKTUR

SOFTWARE & SERVICE

FRIEDHELM LOH GROUP

SV 9676.548 - Kontaktstück für Anschlusswinkel

Zur bohrungslosen Verbindung von Anschlusswinkel und Verbindungssätzen aus Flachkupferschienen mit Flat-PLS Sammelschienensystemen.



Eigenschaften

Artikel-Nr.	SV 9676.548
Produktbeschreibung	Zur Verbindung der Anschlusswinkel mit Sammelschienensystemen.
Material	E-Cu
Lieferumfang	Inkl. Befestigungsmaterial
Für Sammelschienen-Breite	80 mm
Schienen je Leiter	3 4
Hinweis	Die im Lieferumfang enthaltenen Schrauben dienen zur Fixierung der Kontaktstücke an den Sammelschienen Schrauben zur Befestigung der Anschlusswinkel sind nicht im Lieferumfang enthalten Die benötigte Schraubenlänge muss entsprechend der Sammelschienenbreite B ausgewählt werden, d. h. Länge = B + Befestigungsmaß + (Anzahl der Teilleiter x 10) Anzahl der Schrauben je Winkel: Bei 2 Teilleitern je Leiter: 2 St. und bei 3 bzw. 4 Teilleitern je Leiter: 4 St.
Passend für Sammelschienensystem	Flat-PLS
Befestigungsmaß	40 mm
Verpackungseinheit	1 Stück

Eigenschaften

Nettogewicht	1.5
Bruttogewicht	1.625
Kupferanteil (kg/Stück)	0.99
Zolltarifnummer	74198090
EAN	4028177602786
ETIM 9	EC001900
ECLASS 8.0	27400613

Approbationen

Erklärungen	Konformitätserklärung Konformitätserklärung UK
-------------	---