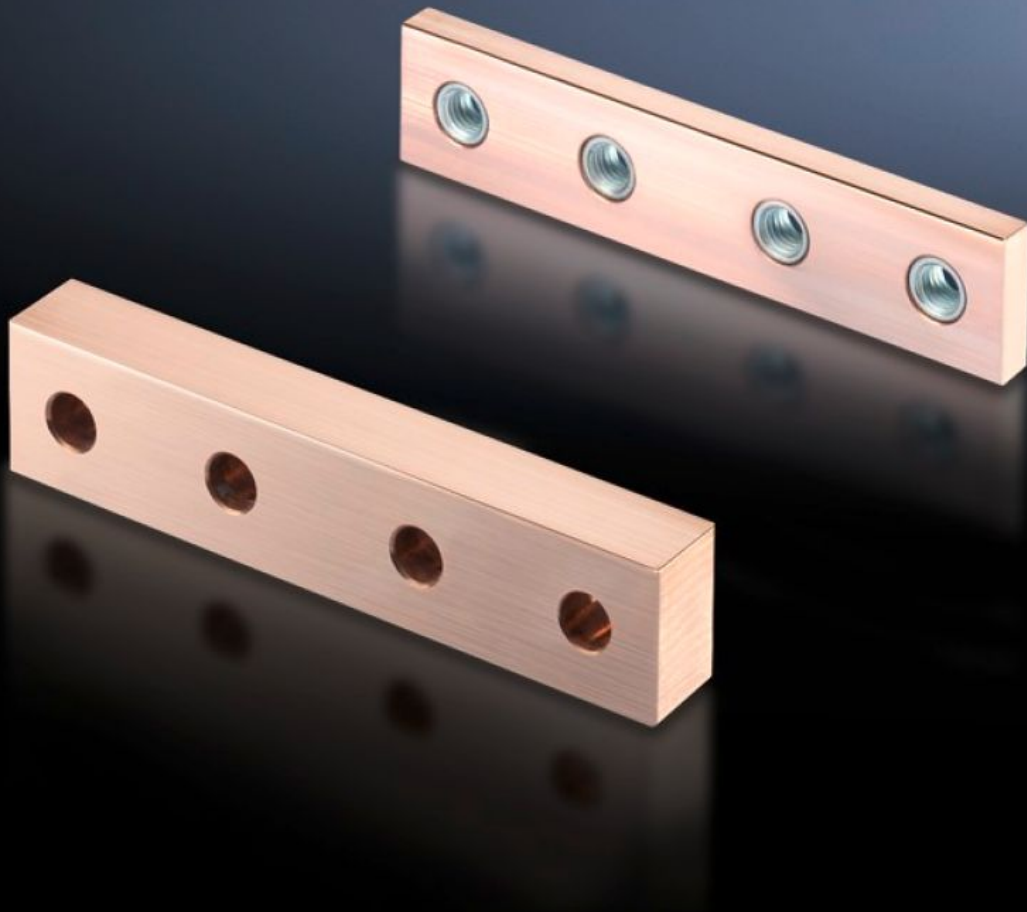


Rittal – Das System.

Schneller – besser – überall.



SV 9676.621 Längsverbinder

Stand: 16.10.2025 (Quelle: rittal.com/de-de)

SCHALTSCHRÄNKE

STROMVERTEILUNG

KLIMATISIERUNG

IT-INFRASTRUKTUR

SOFTWARE & SERVICE

FRIEDHELM LOH GROUP



SV 9676.621 - Längsverbinder

Zur bohrungslosen Verbindung von Flat-PLS Sammelschienensystemen.

Eigenschaften

Artikel-Nr.	SV 9676.621
Einsatzgebiete	Zur bohrungslosen Verbindung von Flat-PLS Sammelschienensystemen.
Material	E-Cu
Anzahl Schienen pro Leiter	2
Passend für Sammelschienensystem	Flat-PLS 60 Flat-PLS 100
Verpackungseinheit	1 Stück
Nettogewicht	1.1
Bruttogewicht	1.12
Kupferanteil (kg/Stück)	1.04
Zolltarifnummer	74198090
EAN	4028177625587
ETIM 9	EC001900
ECLASS 8.0	27400613

Approbationen

Approbationen	ABS DNV-GL Lloyds Register of Shipping
Erklärungen	Konformitätserklärung Konformitätserklärung UK