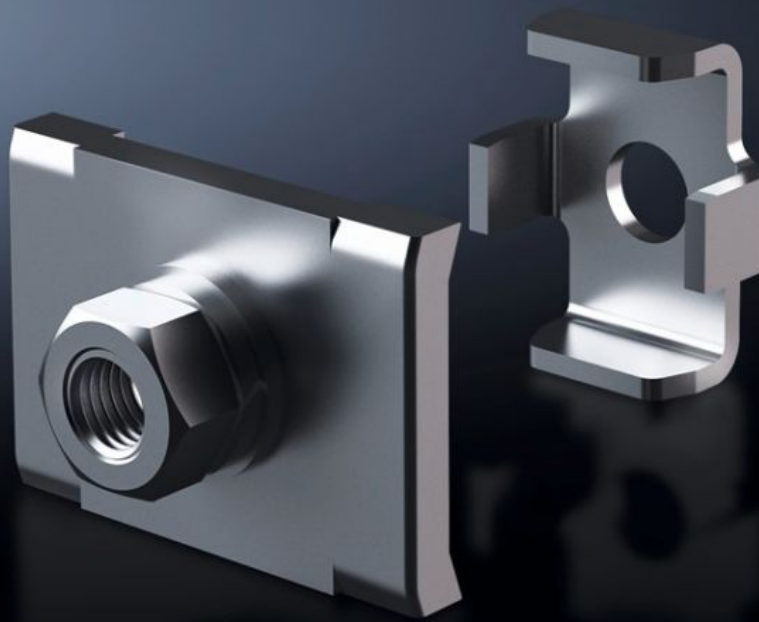


# Rittal – Das System.

Schneller – besser – überall.



## SV 9676.710 Anschlussplatte

Stand: 26.04.2026 (Quelle: [rittal.com/de-de](http://rittal.com/de-de))

SCHALTSCHRÄNKE

STROMVERTEILUNG

KLIMATISIERUNG

IT-INFRASTRUKTUR

SOFTWARE & SERVICE

FRIEDHELM LOH GROUP



# SV 9676.710 - Anschlussplatte für Kabelschuhe

Zum Anschluss von Kabelschuhen an einem Flat-PLS Sammelschienensystem mit 2 – 4 Schienen pro Leiter.

## Eigenschaften

Artikel-Nr.	SV 9676.710
Produktbeschreibung	Zum Anschluss von Kabelschuhen an ein Verteil-Sammelschienensystem aus Flachkupfer. Geeignet für 10 mm Schienenstärke.
Material	Anschlussplatte: E-Cu, vernickelt Sammelschienenkralle: Edelstahl
Lieferumfang	Inkl. Befestigungsmaterial (ohne Schrauben)
Montagehinweis	Die benötigte Schraubenlänge muss entsprechend der Sammelschienenbreite B ausgewählt werden, d. h. Länge = B + Befestigungsmaß. Schrauben sind nicht im Lieferumfang enthalten. Sammelschienenkralle mit Einpressmutter M10
Schienen je Leiter	2
Abmessung	Gewinde: M10
Befestigungsmaß	40 mm
Verpackungseinheit	1 Stück
Nettogewicht	0,1 kg
Bruttogewicht	0,12 kg
Kupferanteil (kg/Stück)	0,07
Zolltarifnummer	73269098
ETIM 9	EC002270
ECLASS 8.0	27400613
Produktbeschreibung	SV Anschlussplatte, mit Bolzen M10, (Flat-PLS)

# Approbationen

---

Approbationen

ABS

DNV-GL

Lloyds Register of Shipping

---

Erklärungen

Konformitätserklärung

Konformitätserklärung UK