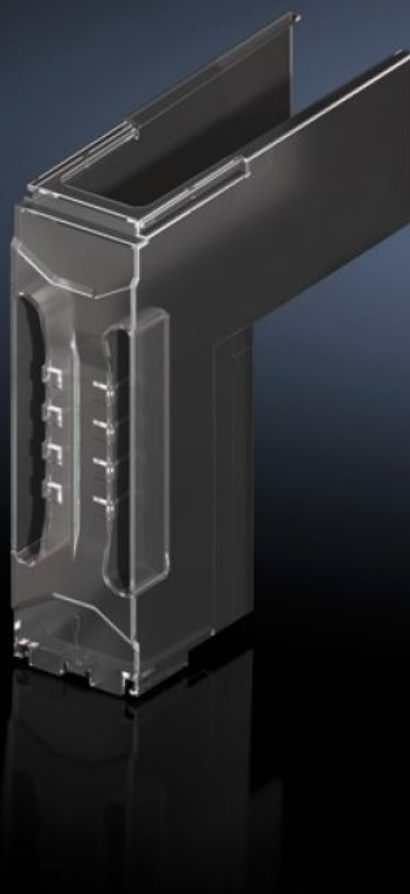


# Rittal – Das System.

Schneller – besser – überall.



## SV 9677.405

## Anschlussraum-Abdeckung

Stand: 08.02.2026 (Quelle: [rittal.com/de-de](http://rittal.com/de-de))



SCHALTSCHRÄNKE

STROMVERTEILUNG

KLIMATISIERUNG

IT-INFRASTRUKTUR

SOFTWARE & SERVICE

FRIEDHELM LOH GROUP

# SV 9677.405 - Anschlussraum-Abdeckung für NH-Sicherungs-Lastschaltleisten/NH-Lasttrennschaltleisten

Zur Gewährleistung des Berührungsschutzes im Kabelanschlussbereich.

## Eigenschaften

Artikel-Nr.	SV 9677.405
Produktbeschreibung	Kaskadierfähige Anschlussraum-Abdeckung zur Gewährleistung des Berührungsschutzes im Kabelanschlussbereich bei Verwendung von Kabelschuhen mit langen Presshülsen.
Material	Polycarbonat Brandverhalten gemäß UL 94-V0
Für Baugröße	00
Passend für Artikel-Nr.	9677.000 9677.010 9677.015 9677.025
Leitungsabgang	oben
Hinweis	Bei Einsatz der NH-Sicherungs-Lastschaltleisten mit Leitungsabgang oben ist die Verwendung der Anschlussraum-Abdeckung zwingend erforderlich
Verpackungseinheit	1 Stück
Nettogewicht	0.1
Bruttogewicht	0.19
Zolltarifnummer	85472000
EAN	4028177705142
ETIM 9	EC001638
ECLASS 8.0	27142116