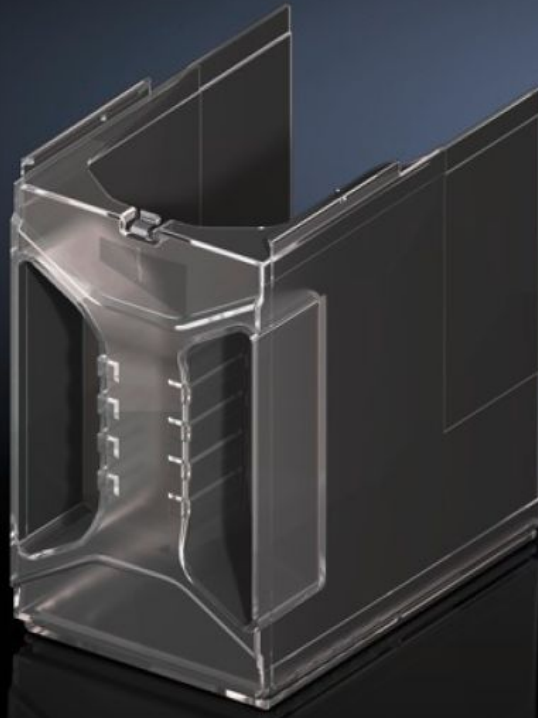


# Rittal – Das System.

Schneller – besser – überall.



## SV 9677.410

# Anschlussraum-Abdeckung

Stand: 12.05.2026 (Quelle: [rittal.com/de-de](http://rittal.com/de-de))



SCHALTSCHRÄNKE

STROMVERTEILUNG

KLIMATISIERUNG

IT-INFRASTRUKTUR

SOFTWARE & SERVICE

FRIEDHELM LOH GROUP

# SV 9677.410 - Anschlussraum-Abdeckung für NH-Sicherungs-Lastschaltleisten/NH-Lasttrennschaltleisten

Zur Gewährleistung des Berührungsschutzes im Kabelanschlussbereich.

## Eigenschaften

Artikel-Nr.	SV 9677.410
Produktbeschreibung	Kaskadierfähige Anschlussraum-Abdeckung zur Gewährleistung des Berührungsschutzes im Kabelanschlussbereich bei Verwendung von Kabelschuhen mit langen Presshülsen.
Material	Polycarbonat Brandverhalten gemäß UL 94-V0
Für Baugröße	1 - 3
Passend für Artikel-Nr.	9677.1X0 9677.1X5 9677.2X0 9677.2X5 9677.300 9677.310 9677.3X5
Leitungsabgang	oben/unten
Hinweis	Bei Einsatz der NH-Sicherungs-Lastschaltleisten mit Leitungsabgang oben ist die Verwendung der Anschlussraum-Abdeckung zwingend erforderlich
Verpackungseinheit	1 Stück
Nettogewicht	0,22 kg
Bruttogewicht	0,32 kg
Zolltarifnummer	85472000
ETIM 9	EC001638
ECLASS 8.0	27142116

# Eigenschaften

---

Produktbeschreibung

SV Anschlussraum-Abdeckung, für NH-Sicherungs-Lastschaltleiste/  
NH-Lasttrennschaltleiste, Gr. 1-3 (185 mm)