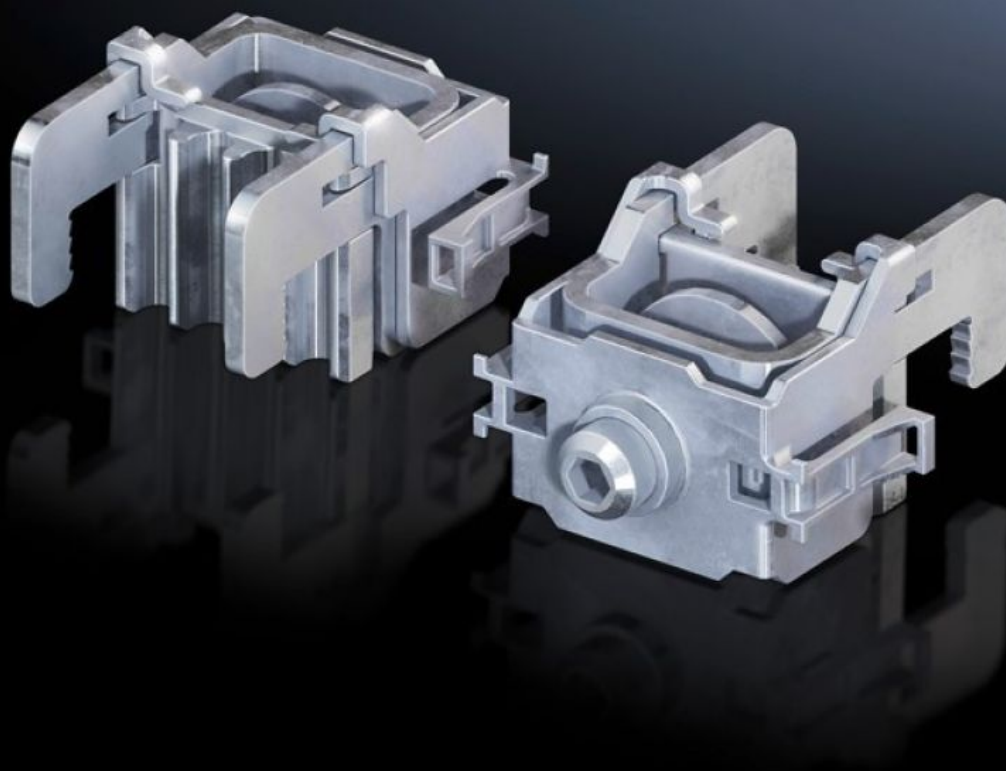


# Rittal – Das System.

Schneller – besser – überall.



## SV 9677.460 Kontaktklemme

Stand: 18.02.2026 (Quelle: [rittal.com/de-de](http://rittal.com/de-de))

SCHALTSCHRÄNKE

STROMVERTEILUNG

KLIMATISIERUNG

IT-INFRASTRUKTUR

SOFTWARE & SERVICE

FRIEDHELM LOH GROUP



# SV 9677.460 - Kontaktklemme für NH-Sicherungs-Lastschaltleisten/Anschlussadapter

Zur bohrungslosen Montage der Komponenten auf Sammelschienensysteme mit 185 mm Mittenabstand.

## Eigenschaften

Artikel-Nr.	SV 9677.460
Produktbeschreibung	Zur bohrungslosen Montage der Komponenten auf Sammelschienensysteme mit 185 mm Mittenabstand.
Material	Stahlblech, verzinkt E-Cu, verzinkt
Für Baugröße	1 - 3 und Anschlussadapter
Hinweis	Einsatz nur auf Sammelschienensystem mit Berührungsschutzabdeckung (Abdeckprofil, geschlitzt) möglich
Verpackungseinheit	3 Stück
Nettogewicht	0,36 kg
Bruttogewicht	0,472 kg
Kupferanteil (kg/Stück)	0,051
PCF/VE (Cradle-to-Gate)	1,7 kg CO2 eq (Cat B)
Hinweis zur PCF-Klasse	Kategorie B: PCF-Wert (Cradle-to-Gate) auf Basis des Produktgewichts näherungsweise berechnet und selbst deklariert
Zolltarifnummer	73182900
ETIM 9	EC000001
ECLASS 8.0	27141146
Produktbeschreibung	SV Kontaktklemme, für NH-Sicherungs-Lastschaltleiste, Gr. 1-3/ Anschlussadapter, SV 9677XXX)