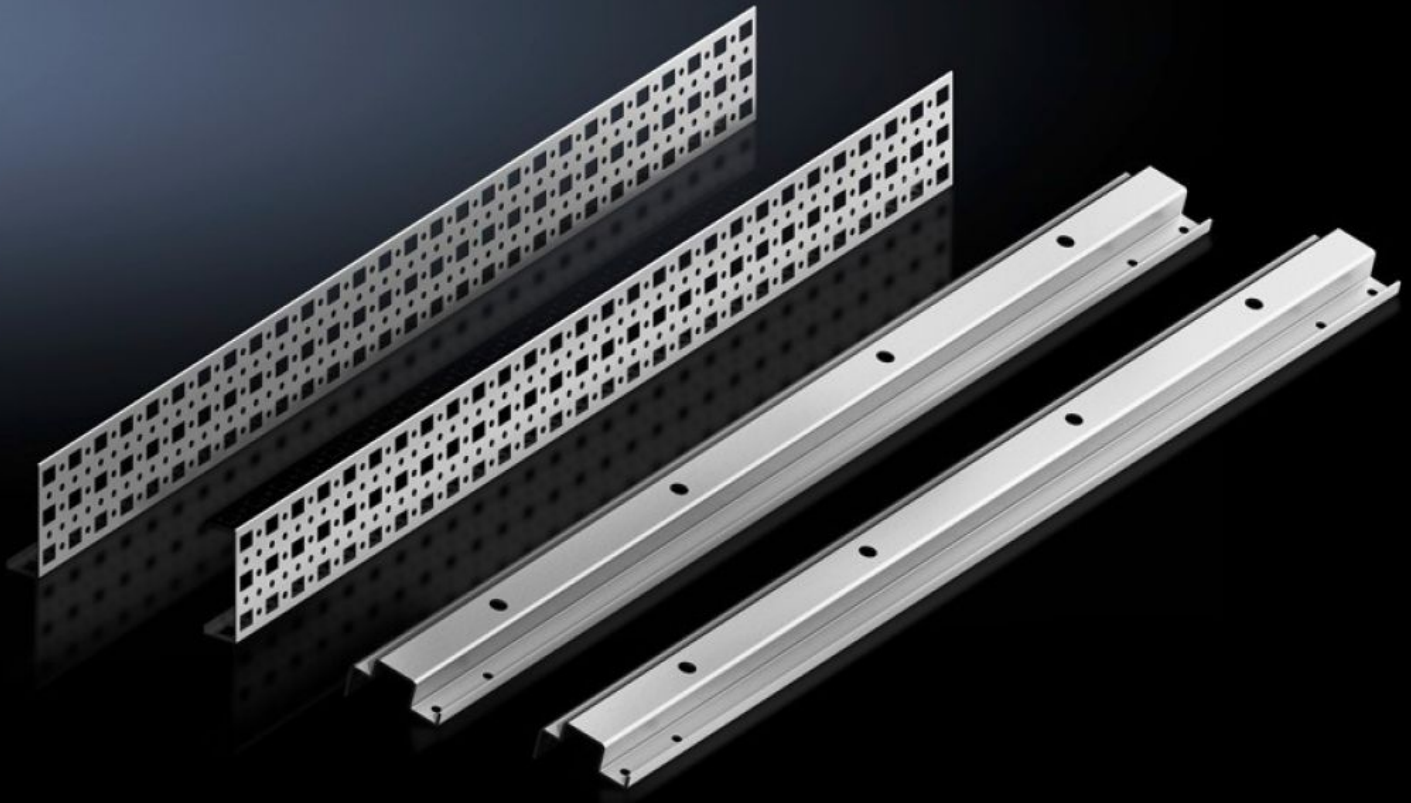


Rittal – Das System.

Schneller – besser – überall.



SV 9677.510 Systembefestigung

Stand: 30.05.2026 (Quelle: rittal.com/de-de)



SCHALTSCHRÄNKE

STROMVERTEILUNG

KLIMATISIERUNG

IT-INFRASTRUKTUR

SOFTWARE & SERVICE

FRIEDHELM LOH GROUP

SV 9677.510 - Systembefestigung für TS, VX SE

Zur Befestigung von Sammelschienensystemen mit 185 mm Mittenabstand in TS/SE Schaltschränken.

Eigenschaften

Artikel-Nr.	SV 9677.510
Produktbeschreibung	Zur Befestigung von Sammelschienensystemen mit 185 mm Mittenabstand in TS/SE Schaltschränken.
Material	Stahlblech
Oberfläche	Verzinkt
Lieferumfang	2 Systembefestigungen (links/rechts) 2 Montage-Chassis Inkl. Befestigungsmaterial
Montagehinweis	Zur variablen Tiefenverstellung des Sammelschienensystems im Schaltschrank ist zusätzlich das TS System-Chassis 17 x 73 mm (für äußere Montageebene) erforderlich. Die Auswahl erfolgt entsprechend der Schranktiefe.
Passend für Breite	600 mm
Verpackungseinheit	1 Stück
Nettogewicht	3,5 kg
Bruttogewicht	3,64 kg
Zolltarifnummer	83024900
ETIM 9	EC001900
ECLASS 8.0	27400613
Produktbeschreibung	SV Systembefestigung, für Sammelschienenhalter, SV 9677500, für TS, SE (B: 600 mm)