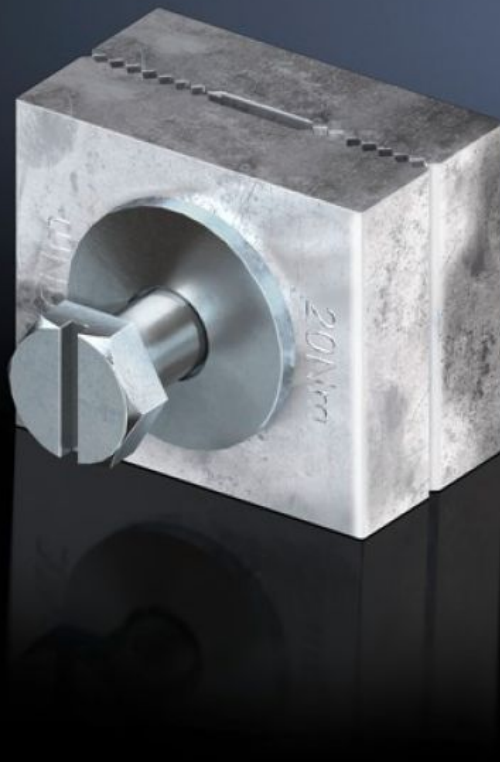


Rittal – Das System.

Schneller – besser – überall.



SV 9677.610 Schienenverbinder

Stand: 06.04.2026 (Quelle: rittal.com/de-de)

SCHALTSCHRÄNKE

STROMVERTEILUNG

KLIMATISIERUNG

IT-INFRASTRUKTUR

SOFTWARE & SERVICE

FRIEDHELM LOH GROUP



SV 9677.610 - Schienenverbinder

Zum bohrungslosen Verbinden von Sammelschienen 40 x 10 bis 120 x 10 mm.

Eigenschaften

Artikel-Nr.	SV 9677.610
Produktbeschreibung	Zum bohrungslosen Verbinden von rechteckförmigen Sammelschienen.
Material	E-Cu
Oberfläche	Verzinkt
Für Sammelschiene mit Abmessung (mm) / Benötigte Menge pro Schiene	40 x 10 / 1 80 x 10 / 2 100 x 10 / 1
Hinweis	Bei Verwendung einer Sammelschiene 100 x 10 mm wird je 1 Stück 9677.610 und 9677.620 benötigt
Passend für Sammelschienen	40 x 10 80 x 10 100 x 10
Abmessung	Länge: 40 mm
Verpackungseinheit	1 Stück
Nettogewicht	0,44 kg
Bruttogewicht	0,5 kg
Kupferanteil (kg/Stück)	0,407
Zolltarifnummer	74071000
ETIM 9	EC000713
ECLASS 8.0	27400606
Produktbeschreibung	SV Schienenverbinder, für E-Cu 40/80/100x10 mm, L: 40 mm

Approbationen

Approbationen	UL + C-UL (listed)
Erklärungen	Konformitätserklärung Konformitätserklärung UK
