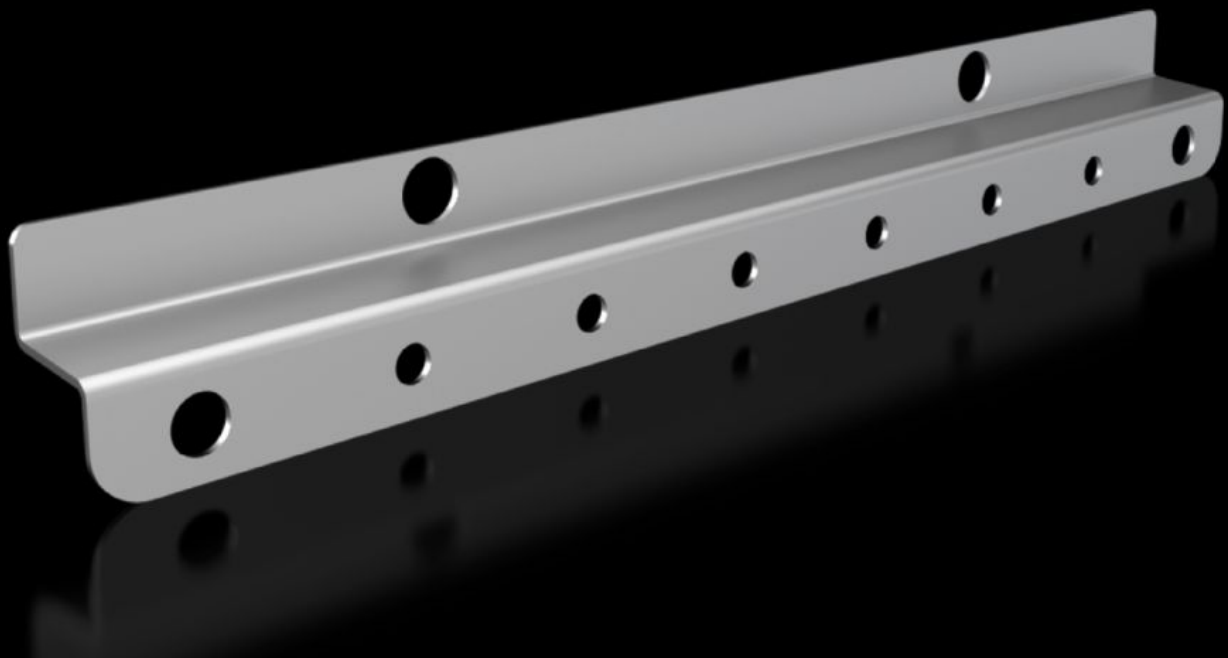


Rittal – Das System.

Schneller – besser – überall.



SV 9681.204 Montagelochleiste

Stand: 31.05.2026 (Quelle: rittal.com/de-de)



SCHALTSCHRÄNKE

STROMVERTEILUNG

KLIMATISIERUNG

IT-INFRASTRUKTUR

SOFTWARE & SERVICE

FRIEDHELM LOH GROUP

SV 9681.204 - Montagelochleiste für Teiltür

Zum nachträglichen Anbau an Teiltüren, mit 25 mm-Lochraster für individuelle Anbauten an der Türrückseite, wie z. B. Kabelkanäle, Schlauchhalter, etc.



Eigenschaften

Artikel-Nr.	SV 9681.204
Produktbeschreibung	Zum nachträglichen Anbau an Teiltüren. Die Montagelochleisten besitzen ein 25 mm-Maßraster und können für individuelle Anbauten, wie z. B. Kabelkanäle, Schlauchhalter etc., an der Türrückseite verwendet werden. Lochdurchmesser der Montagelochleiste: 4,5 mm.
Material	Stahlblech, 1 mm
Oberfläche	Verzinkt
Lieferumfang	Inkl. Befestigungsmaterial
Länge	198 mm
Montagehinweis	Für Schrankbreite 1000 mm: 1 x 9681.204 und 1 x 9681.206
Abmessung	Länge: 198 mm
Passend für	Breite: 400 mm
OUT_SUITABLE_FOR_PARTIAL_DOOR_HEIGHTS	200 - 800 mm
Verpackungseinheit	10 Stück
Nettogewicht	0,6 kg
PCF/VE (Cradle-to-Gate)	2,4 kg CO2 eq (Cat B)

Eigenschaften

Hinweis zur PCF-Klasse	Kategorie B: PCF-Wert (Cradle-to-Gate) auf Basis des Produktgewichts näherungsweise berechnet und selbst deklariert
Zolltarifnummer	73269098
ETIM 9	EC000386
ECLASS 8.0	27400501
Produktbeschreibung	SV Montage-Lochleiste, L: 198 mm, für Teiltür BH: 400x150-800 mm

Approbationen

Erklärungen	Konformitätserklärung UK
-------------	--------------------------