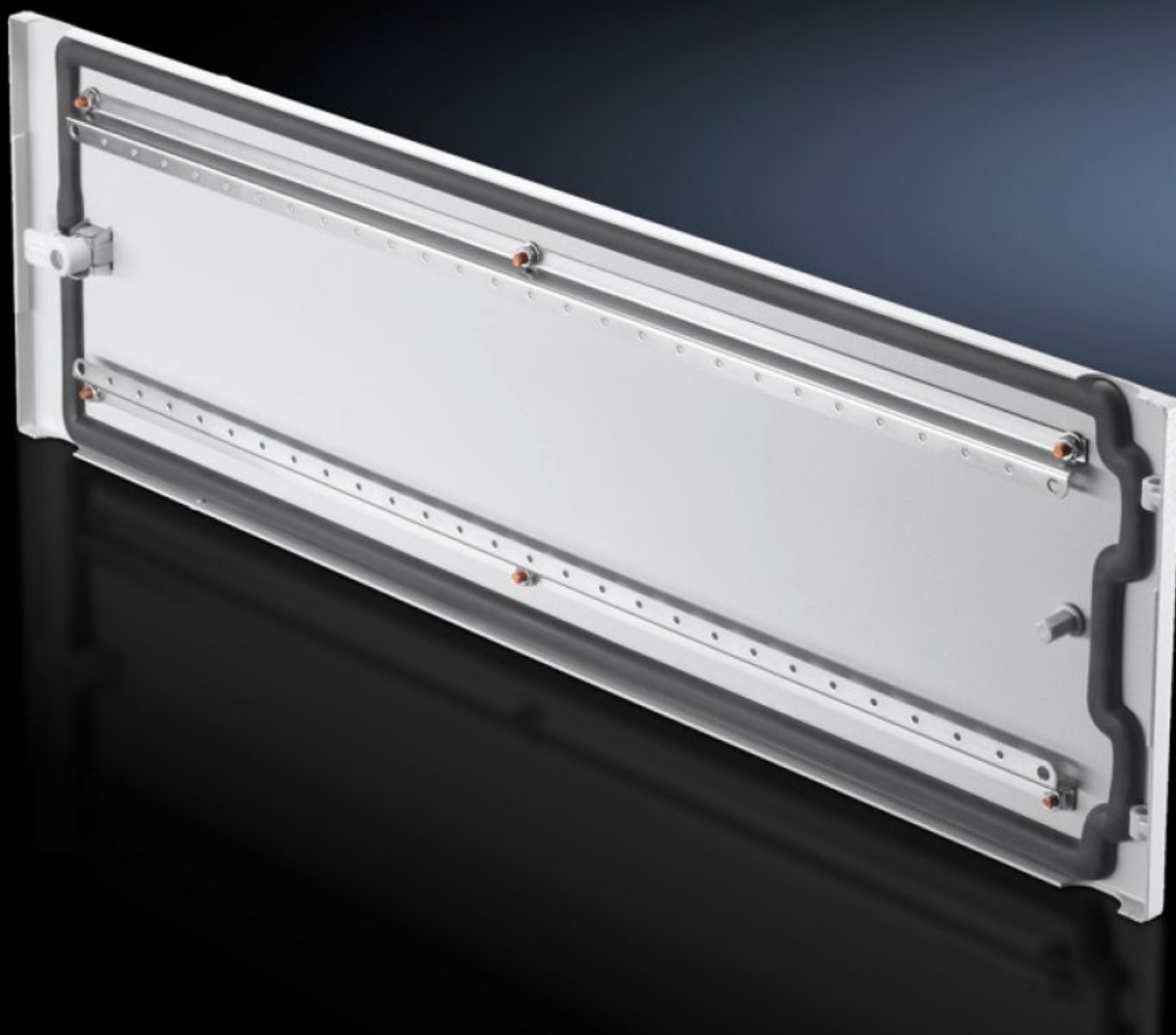


Rittal – Das System.

Schneller – besser – überall.



SV 9681.208 Montagelochleiste

Stand: 22.02.2026 (Quelle: rittal.com/de-de)



SCHALTSCHRÄNKE

STROMVERTEILUNG

KLIMATISIERUNG

IT-INFRASTRUKTUR

SOFTWARE & SERVICE

FRIEDHELM LOH GROUP

SV 9681.208 - Montagelochleiste für Teiltür

Zum nachträglichen Anbau an Teiltüren, mit 25 mm-Lochraster für individuelle Anbauten an der Türrückseite, wie z. B. Kabelkanäle, Schlauchhalter, etc.



Eigenschaften

| | |
|---------------------------------------|---|
| Artikel-Nr. | SV 9681.208 |
| Produktbeschreibung | Zum nachträglichen Anbau an Teiltüren. Die Montagelochleisten besitzen ein 25 mm-Maßraster und können für individuelle Anbauten, wie z. B. Kabelkanäle, Schlauchhalter etc., an der Türrückseite verwendet werden. Lochdurchmesser der Montagelochleiste: 4,5 mm. |
| Material | Stahlblech, 1 mm |
| Oberfläche | Verzinkt |
| Lieferumfang | Inkl. Befestigungsmaterial |
| Länge | 598 mm |
| Abmessung | Länge: 598 mm |
| Passend für | Breite: 800 mm |
| OUT_SUITABLE_FOR_PARTIAL_DOOR_HEIGHTS | 150 - 800 mm |
| Verpackungseinheit | 10 Stück |
| Nettogewicht | 1,9 kg |
| Bruttogewicht | 1,914 kg |
| PCF/VE (Cradle-to-Gate) | 6,9 kg CO2 eq (Cat B) |

Eigenschaften

| | |
|------------------------|---|
| Hinweis zur PCF-Klasse | Kategorie B: PCF-Wert (Cradle-to-Gate) auf Basis des Produktgewichts näherungsweise berechnet und selbst deklariert |
| Zolltarifnummer | 39269097 |
| ETIM 9 | EC000386 |
| ECLASS 8.0 | 27400501 |
| Produktbeschreibung | SV Montage-Lochleiste, L: 598 mm, für Teiltür BH: 800x150-800 mm |

Approbationen

| | |
|-------------|--------------------------|
| Erklärungen | Konformitätserklärung UK |
|-------------|--------------------------|