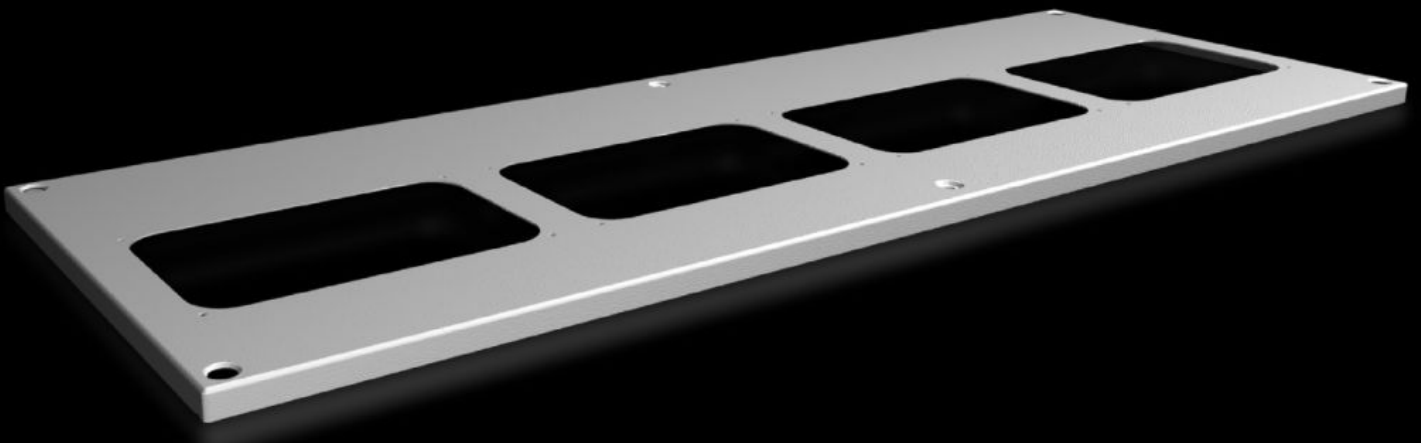


# Rittal – Das System.

Schneller – besser – überall.



## SV 9681.514

# Dachblech für Kabeleinführungsflansche

Stand: 04.04.2026 (Quelle: [rittal.com/de-de](http://rittal.com/de-de))



SCHALTSCHRÄNKE

STROMVERTEILUNG

KLIMATISIERUNG

IT-INFRASTRUKTUR

SOFTWARE & SERVICE

FRIEDHELM LOH GROUP

# SV 9681.514 - Dachblech für Kabeleinführungsflansche für VX, VX IT

Für Schränke ohne Dachblech sowie zum Austausch gegen das Serierendach anderer Schränke.

## Eigenschaften

|  |   |
|--|---|
| Artikel-Nr.                                | SV 9681.514   |
| Produktbeschreibung                        | Für Schränke ohne Dachblech sowie zum Austausch gegen das Serierendach.   |
| Material                                   | Stahlblech, 1,5 mm  |
| Oberfläche                                 | Strukturlack  |
| Farbe                                      | RAL 7035  |
| Lieferumfang                               | Inkl. Befestigungsmaterial  |
| Anzahl benötigter Kabeleinführungsflansche | 4   |
| Passend für                                | Breite: = 1.100 mm<br>Tiefe: = 400 mm   |
| Verpackungseinheit                         | 1 Stück   |
| Nettogewicht                               | 4,8 kg  |
| Bruttogewicht                              | 5,2 kg  |
| PCF/VE (Cradle-to-Gate)                    | 19,8 kg CO2 eq (Cat B)  |
| Hinweis zur PCF-Klasse                     | Kategorie B: PCF-Wert (Cradle-to-Gate) auf Basis des Produktgewichts näherungsweise berechnet und selbst deklariert |
| Zolltarifnummer                            | 94039910  |
| ETIM 9                                     | EC000744  |
| ECLASS 8.0                                 | 27182405  |
| Produktbeschreibung                        | SV Dachblech für VX, Breite x Tiefe: 1100x400 mm, für Kabeleinführungsflansch                                       |

# Approbationen

---

Erklärungen

Konformitätserklärung UK