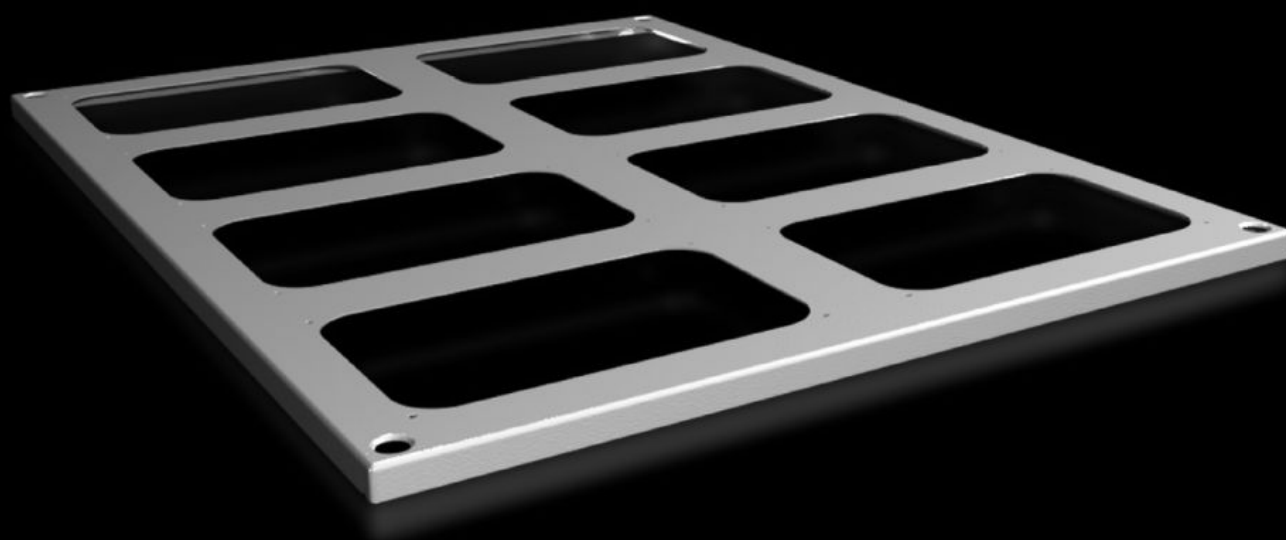


Rittal – Das System.

Schneller – besser – überall.



SV 9681.568

Dachblech für Kabeleinführungsflansche

Stand: 22.02.2026 (Quelle: rittal.com/de-de)



SCHALTSCHRÄNKE

STROMVERTEILUNG

KLIMATISIERUNG

IT-INFRASTRUKTUR

SOFTWARE & SERVICE

FRIEDHELM LOH GROUP

SV 9681.568 - Dachblech für Kabeleinführungsflansche für VX, VX IT

Für Schränke ohne Dachblech sowie zum Austausch gegen das Serierendach anderer Schränke.

Eigenschaften

Artikel-Nr.	SV 9681.568
Produktbeschreibung	Für Schränke ohne Dachblech sowie zum Austausch gegen das Serierendach.
Material	Stahlblech, 1,5 mm
Oberfläche	Strukturlack
Farbe	RAL 7035
Lieferumfang	Inkl. Befestigungsmaterial
Anzahl benötigter Kabeleinführungsflansche	8
Passend für	Breite: = 600 mm Tiefe: = 800 mm
Verpackungseinheit	1 Stück
Nettogewicht	3,58 kg
Bruttogewicht	3,98 kg
PCF/VE (Cradle-to-Gate)	15,2 kg CO2 eq (Cat B)
Hinweis zur PCF-Klasse	Kategorie B: PCF-Wert (Cradle-to-Gate) auf Basis des Produktgewichts näherungsweise berechnet und selbst deklariert
Zolltarifnummer	94039910
ETIM 9	EC000744
ECLASS 8.0	27182405
Produktbeschreibung	SV Dachblech für VX, Breite x Tiefe: 600x800 mm, für Kabeleinführungsflansch

Approbationen

Erklärungen

Konformitätserklärung UK