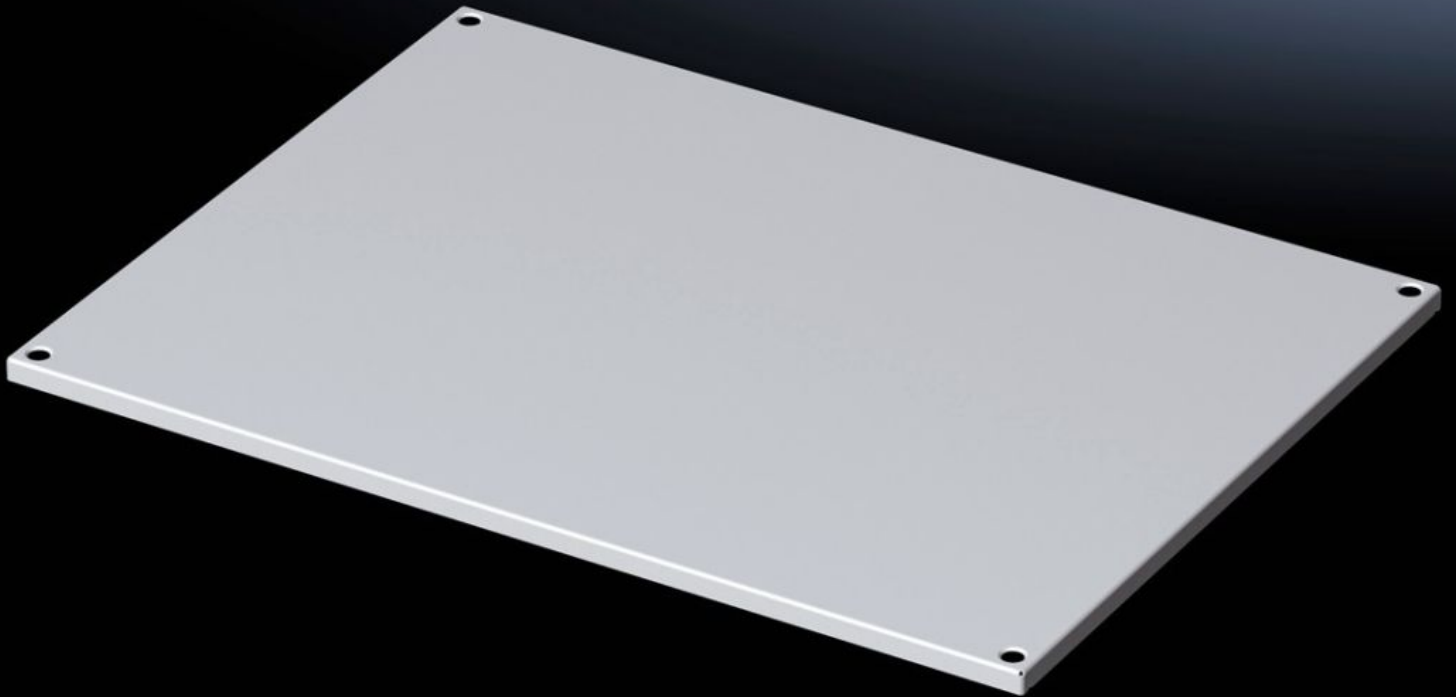


# Rittal – Das System.

Schneller – besser – überall.



## SV 9681.680

## Dachblech IP 55, geschlossen

Stand: 08.05.2026 (Quelle: [rittal.com/de-de](http://rittal.com/de-de))

SCHALTSCHRÄNKE

STROMVERTEILUNG

KLIMATISIERUNG

IT-INFRASTRUKTUR

SOFTWARE & SERVICE

FRIEDHELM LOH GROUP



# SV 9681.680 - Dachblech IP 55, geschlossen für VX, VX IT

Für Schränke ohne Dachblech sowie zum Austausch gegen das Seriidach anderer Schränke.

## Eigenschaften

Artikel-Nr.	SV 9681.680
Produktbeschreibung	Für Schränke ohne Dachblech sowie zum Austausch gegen das Seriidach.
Material	Stahlblech, 1,5 mm
Oberfläche	Strukturlack
Farbe	RAL 7035
Lieferumfang	Inkl. Befestigungsmaterial
Passend für	Breite: = 800 mm Tiefe: = 1.000 mm
Verpackungseinheit	1 Stück
Nettogewicht	11 kg
Bruttogewicht	11,28 kg
Zolltarifnummer	94039910
ETIM 9	EC000744
ECLASS 8.0	27182405
Produktbeschreibung	SV Dachblech, BT: 800x1000mm, IP 55, für VX, VX-IT

## Approbationen

Erklärungen	Konformitätserklärung UK
-------------	--------------------------