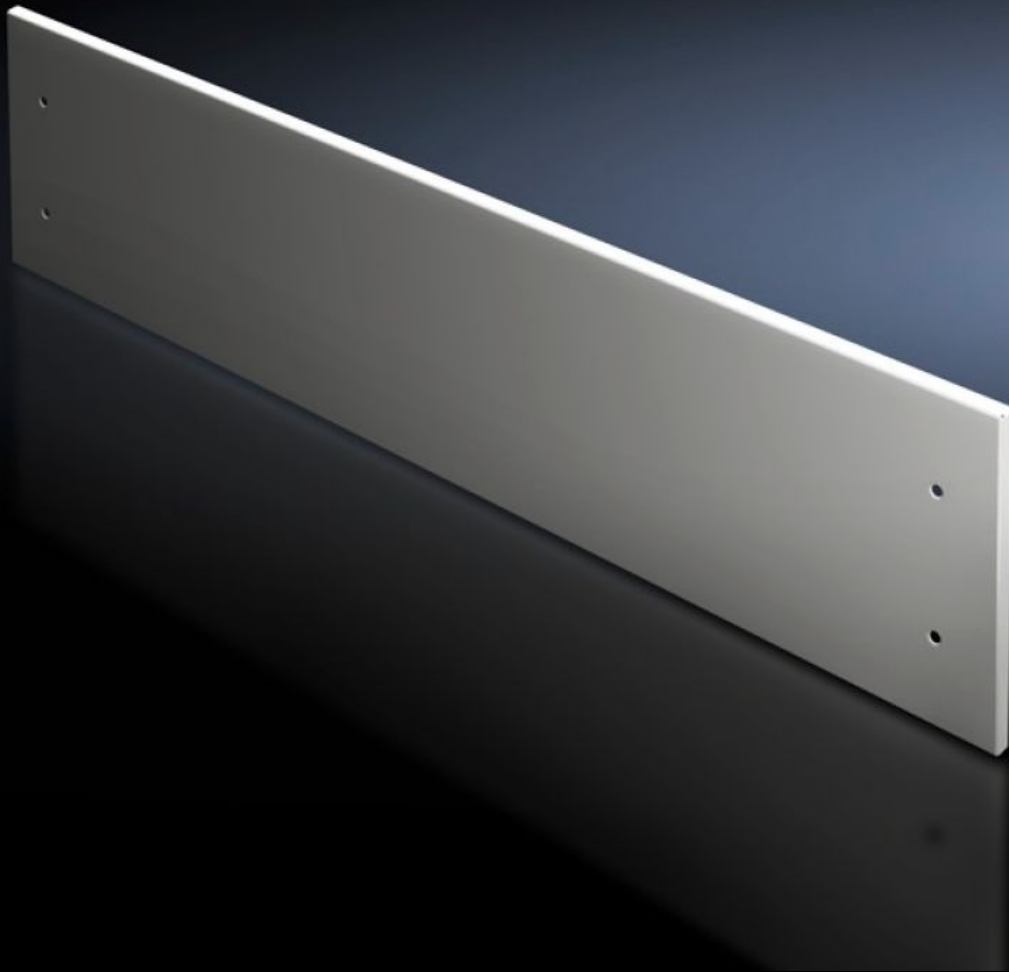


Rittal – Das System.

Schneller – besser – überall.



SV 9682.324

Frontblende, oben, geschlossen

Stand: 12.05.2026 (Quelle: rittal.com/de-de)

SCHALTSCHRÄNKE

STROMVERTEILUNG

KLIMATISIERUNG

IT-INFRASTRUKTUR

SOFTWARE & SERVICE

FRIEDHELM LOH GROUP



SV 9682.324 - Frontblende, oben, geschlossen für VX

Als oberer Abschluss bei Verwendung von Teiltüren.



Eigenschaften

| | |
|-------------------------|---|
| Artikel-Nr. | SV 9682.324 |
| Ausführung | geschlossen |
| Produktbeschreibung | Als oberer Abschluss der modularen Frontgestaltung bei Verwendung von Teiltüren. Die Frontblenden können von außen durch Lösen der Schrauben abgenommen werden. Der zur Montage erforderliche Trennsteg ist im Lieferumfang der angebrachten Teiltüren enthalten. |
| Material | Stahlblech, 1,5 mm |
| Oberfläche | Strukturlack |
| Farbe | RAL 7035 |
| Lieferumfang | Inkl. Befestigungsmaterial |
| Abmessung | Höhe: 300 mm |
| Passend für | Breite: = 400 mm |
| Verpackungseinheit | 1 Stück |
| Nettogewicht | 1,96 kg |
| Bruttogewicht | 2,28 kg |
| PCF/VE (Cradle-to-Gate) | 8,6 kg CO2 eq (Cat B) |
| Hinweis zur PCF-Klasse | Kategorie B: PCF-Wert (Cradle-to-Gate) auf Basis des Produktgewichts näherungsweise berechnet und selbst deklariert |
| Zolltarifnummer | 83024200 |

Eigenschaften

| | |
|---------------------|---|
| ETIM 9 | EC000456 |
| ECLASS 8.0 | 27142423 |
| Produktbeschreibung | SV Frontblende für VX, oben, IP 54, Breite x Höhe: 400x300 mm |

Approbationen

| | |
|---------------|--|
| Approbationen | DNV Lloyds Register UL + C-UL (listed) UL + C-UL - FTTA |
| Erklärungen | Konformitätserklärung UK |
