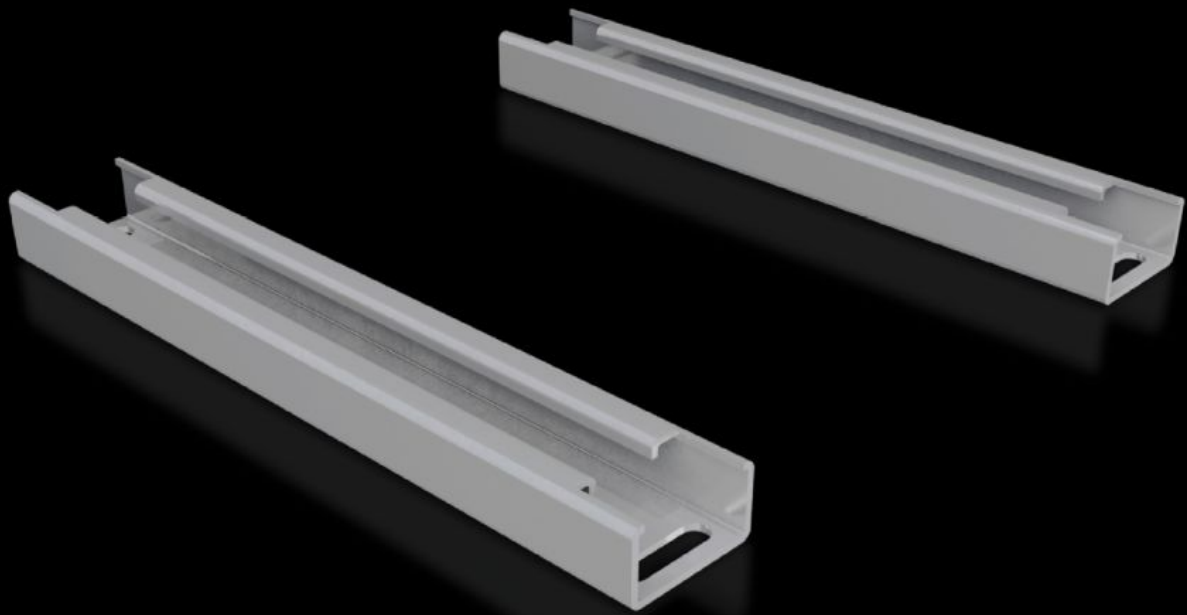


# Rittal – Das System.

Schneller – besser – überall.



## SV 9683.304

# Leistungsschalter-Tragschiene

Stand: 09.01.2026 (Quelle: [rittal.com/de-de](http://rittal.com/de-de))



SCHALTSCHRÄNKE

STROMVERTEILUNG

KLIMATISIERUNG

IT-INFRASTRUKTUR

SOFTWARE & SERVICE

FRIEDHELM LOH GROUP

# SV 9683.304 - Leistungsschalter-Tragschiene

Zum Aufbau von offenen Leistungsschaltern (ACB) in Funktionsräumen.



## Eigenschaften

|                         |   |
|-------------------------|---|
| Artikel-Nr.             | SV 9683.304   |
| Produktbeschreibung     | Zum Aufbau von offenen Leistungsschaltern (ACB) in Funktionsräumen.   |
| Material                | Stahlblech, 2,5 mm  |
| Oberfläche              | Verzinkt  |
| Lieferumfang            | Inkl. Befestigungsmaterial  |
| Länge                   | 296 mm  |
| Abmessung               | Länge: 296 mm   |
| Passend für             | Breite: = 400 mm  |
| Verpackungseinheit      | 2 Stück   |
| Nettogewicht            | 1.9   |
| Bruttogewicht           | 2.18  |
| PCF/VE (Cradle-to-Gate) | 8,3 kg CO2 eq (Cat B)   |
| Hinweis zur PCF-Klasse  | Kategorie B: PCF-Wert (Cradle-to-Gate) auf Basis des Produktgewichts näherungsweise berechnet und selbst deklariert |
| Zolltarifnummer         | 73269098  |
| EAN                     | 4028177937543   |
| ETIM 9                  | EC002936  |

# Eigenschaften

---

ECLASS 8.0

27400613

# Approbationen

---

Erklärungen

Konformitätserklärung UK