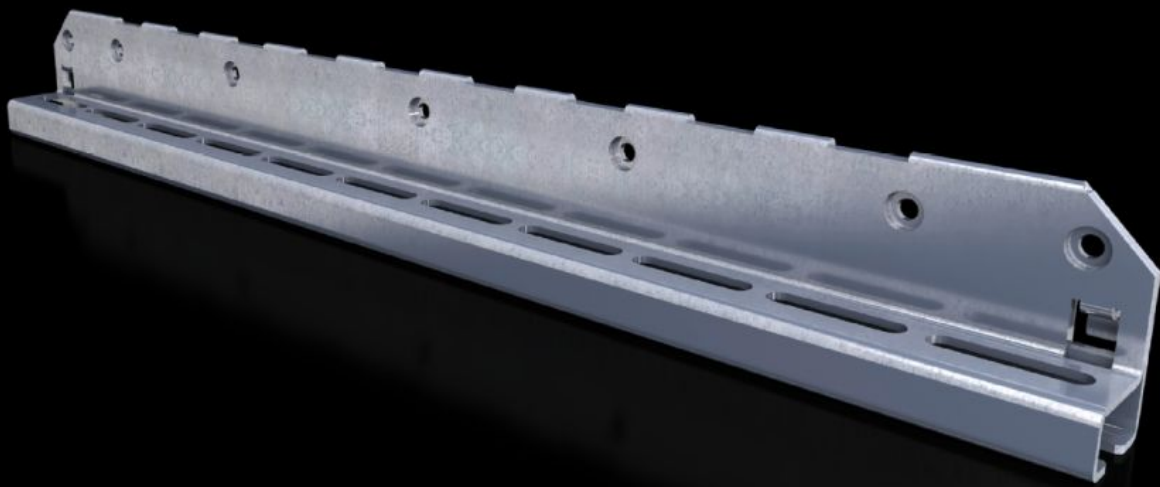


# Rittal – Das System.

Schneller – besser – überall.



## SV 9683.326 Montagewinkel

Stand: 15.04.2026 (Quelle: [rittal.com/de-de](http://rittal.com/de-de))

SCHALTSCHRÄNKE

STROMVERTEILUNG

KLIMATISIERUNG

IT-INFRASTRUKTUR

SOFTWARE & SERVICE

FRIEDHELM LOH GROUP



# SV 9683.326 - Montagewinkel für Leistungsschalter-Tragschiene

Zur Befestigung der Leistungsschalter-Tragschiene.

## Eigenschaften

Artikel-Nr.	SV 9683.326
Produktbeschreibung	Zur Befestigung der Leistungsschalter-Tragschiene am Schrankprofil oder an der Funktionsraum-Seitenwand.
Material	Stahlblech, 2,5 mm
Oberfläche	Verzinkt
Lieferumfang	Inkl. Befestigungsmaterial
Passend für	Tiefe: = 600 mm
Verpackungseinheit	2 Stück
Nettogewicht	3,4 kg
Bruttogewicht	3,646 kg
PCF/VE (Cradle-to-Gate)	14 kg CO2 eq (Cat B)
Hinweis zur PCF-Klasse	Kategorie B: PCF-Wert (Cradle-to-Gate) auf Basis des Produktgewichts näherungsweise berechnet und selbst deklariert
Zolltarifnummer	73182900
ETIM 9	EC002270
ECLASS 8.0	27400613
Produktbeschreibung	SV Montagewinkel ACB für VX (Tiefe: 600 mm)

## Approbationen

Erklärungen	Konformitätserklärung UK
-------------	--------------------------