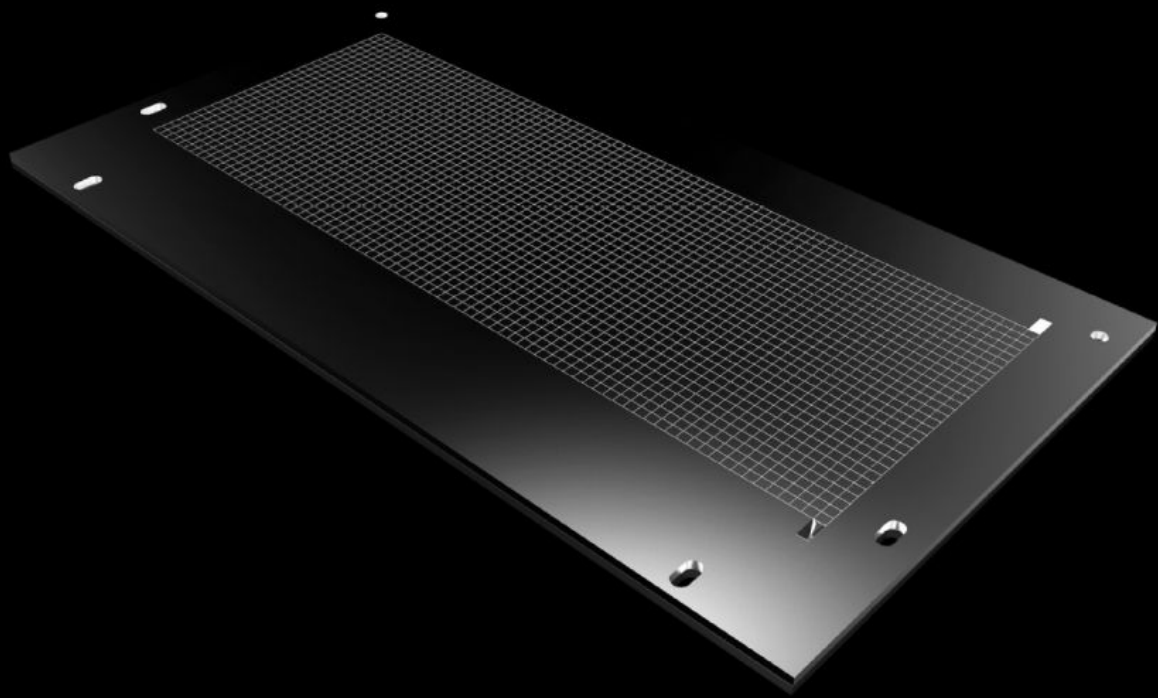


# Rittal – Das System.

Schneller – besser – überall.



## SV 9683.506

# Kunststoff-Flanschplatte

Stand: 25.04.2026 (Quelle: [rittal.com/de-de](http://rittal.com/de-de))



SCHALTSCHRÄNKE

STROMVERTEILUNG

KLIMATISIERUNG

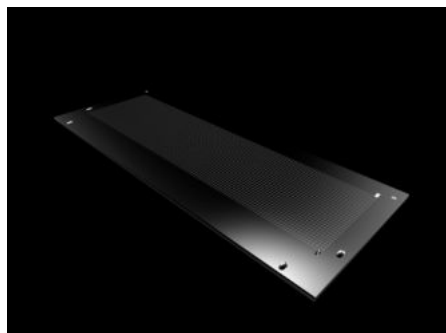
IT-INFRASTRUKTUR

SOFTWARE & SERVICE

FRIEDHELM LOH GROUP

# SV 9683.506 - Kunststoff-Flanschplatte für Funktionsraumteiler

Zur Abdeckung der Funktionsraumteiler mit Durchführung.



## Eigenschaften

Artikel-Nr.	SV 9683.506
Produktbeschreibung	Zur Abdeckung der Funktionsraumteiler mit Durchführung.
Material	ABS
Farbe	Ähnlich RAL 9005
Lieferumfang	Inkl. Befestigungsmaterial
Abmessung	Breite: 450 mm Höhe: 251 mm
Verpackungseinheit	2 Stück
Nettogewicht	0,98 kg
Bruttogewicht	1,04 kg
Zolltarifnummer	39269097
ETIM 9	EC000211
ECLASS 8.0	27400613
Produktbeschreibung	SV Kunststoff-Flanschplatte für Funktionsraumteiler (Breite: 600 mm)

# Approbationen

---

Erklärungen

Konformitätserklärung UK