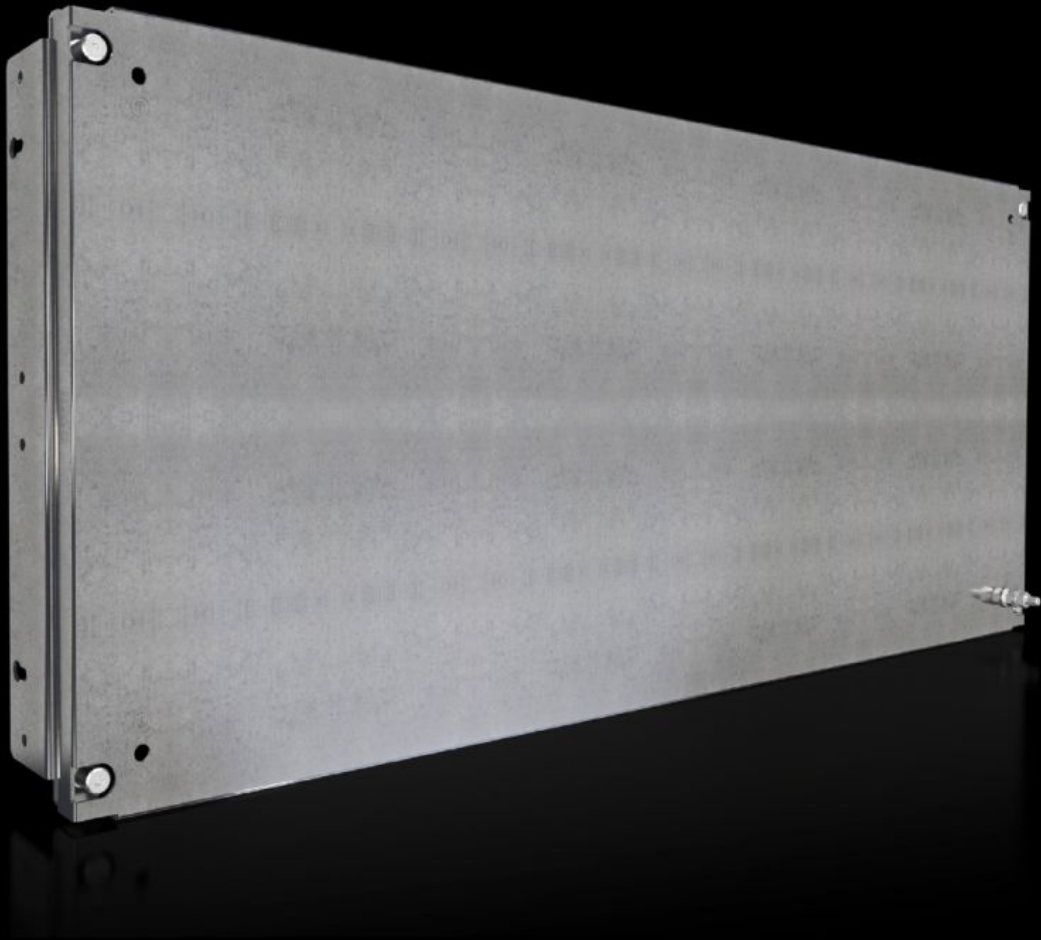


Rittal – Das System.

Schneller – besser – überall.



SV 9683.604 Teilmontageplatte

Stand: 25.06.2026 (Quelle: rittal.com/de-de)

SCHALTSCHRÄNKE

STROMVERTEILUNG

KLIMATISIERUNG

IT-INFRASTRUKTUR

SOFTWARE & SERVICE

FRIEDHELM LOH GROUP



SV 9683.604 - Teilmontageplatte für Funktionsraum-Seitenwand

Mit und ohne Durchführung, zur direkten Befestigung an der Funktionsraum-Seitenwand.

Eigenschaften

| | |
|-------------------------|--|
| Artikel-Nr. | SV 9683.604 |
| Ausführung | geschlossen |
| Produktbeschreibung | Zur direkten Befestigung an der Funktionsraum-Seitenwand für innere Unterteilung. Universeller Innenausbau mit Schalt- und Steuergeräten. Herstellung von zusätzlichen Montageebenen. In Kombination mit Funktionsraumteilern und Seitenwand ist eine innere Unterteilung nach Form 1 bis 4 möglich. |
| Material | Stahlblech, 2 mm |
| Oberfläche | Verzinkt |
| Lieferumfang | Inkl. Haltewinkel und Befestigungsmaterial |
| Für Funktionsraumhöhe | 400 mm |
| Abmessung | Breite: 902 mm Höhe: 393 mm |
| Passend für | Breite: = 1.000 mm |
| Verpackungseinheit | 1 Stück |
| Nettogewicht | 7,5 kg |
| Bruttogewicht | 8 kg |
| PCF/VE (Cradle-to-Gate) | 30,5 kg CO2 eq (Cat B) |
| Hinweis zur PCF-Klasse | Kategorie B: PCF-Wert (Cradle-to-Gate) auf Basis des Produktgewichts näherungsweise berechnet und selbst deklariert |
| Zolltarifnummer | 94039910 |
| ETIM 9 | EC000213 |
| ECLASS 8.0 | 27400613 |

Eigenschaften

Produktbeschreibung

SV Teilmontageplatte, Breite x Höhe: 902x393 mm, geschlossen, für VX (B: 1000 mm)