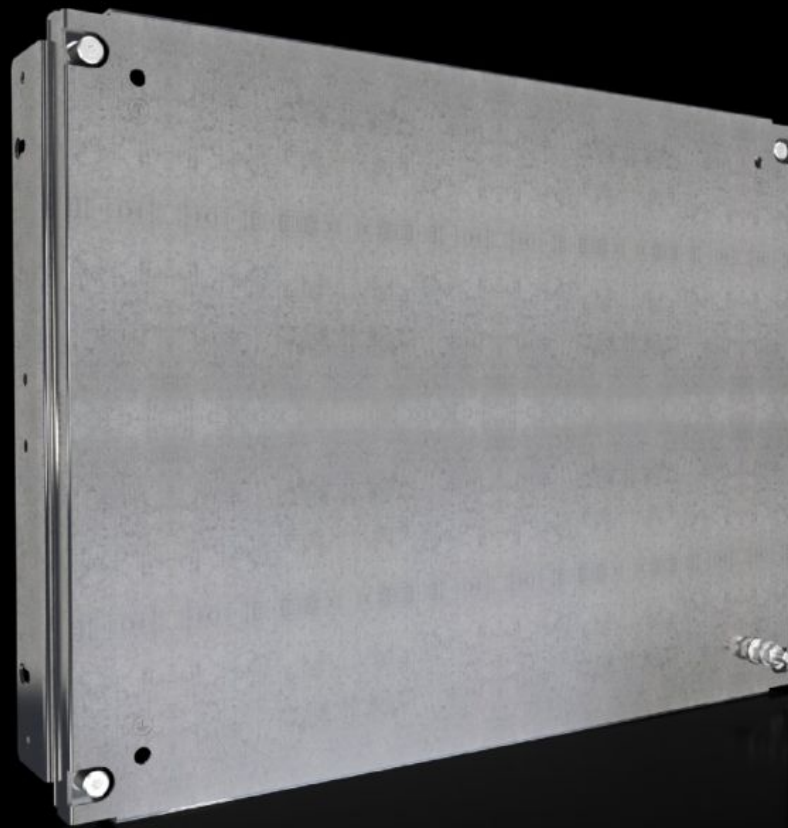


Rittal – Das System.

Schneller – besser – überall.



SV 9683.664 Teilmontageplatte

Stand: 17.04.2026 (Quelle: rittal.com/de-de)



SCHALTSCHRÄNKE

STROMVERTEILUNG

KLIMATISIERUNG

IT-INFRASTRUKTUR

SOFTWARE & SERVICE

FRIEDHELM LOH GROUP

SV 9683.664 - Teilmontageplatte für Funktionsraum-Seitenwand

Mit und ohne Durchführung, zur direkten Befestigung an der Funktionsraum-Seitenwand.

Eigenschaften

Artikel-Nr.	SV 9683.664
Ausführung	geschlossen
Produktbeschreibung	Zur direkten Befestigung an der Funktionsraum-Seitenwand für innere Unterteilung. Universeller Innenausbau mit Schalt- und Steuergeräten. Herstellung von zusätzlichen Montageebenen. In Kombination mit Funktionsraumteilern und Seitenwand ist eine innere Unterteilung nach Form 1 bis 4 möglich.
Material	Stahlblech, 2 mm
Oberfläche	Verzinkt
Lieferumfang	Inkl. Haltewinkel und Befestigungsmaterial
Für Funktionsraumhöhe	400 mm
Abmessung	Breite: 502 mm Höhe: 393 mm
Passend für	Breite: = 600 mm
Verpackungseinheit	1 Stück
Nettogewicht	4,72 kg
Bruttogewicht	5,22 kg
PCF/VE (Cradle-to-Gate)	19,9 kg CO2 eq (Cat B)
Hinweis zur PCF-Klasse	Kategorie B: PCF-Wert (Cradle-to-Gate) auf Basis des Produktgewichts näherungsweise berechnet und selbst deklariert
Zolltarifnummer	94039910
ETIM 9	EC000213
ECLASS 8.0	27400613

Eigenschaften

Produktbeschreibung

SV Teilmontageplatte, Breite x Höhe: 502x393 mm, geschlossen, für VX (B: 600 mm)

Approbationen

Erklärungen

Konformitätserklärung UK