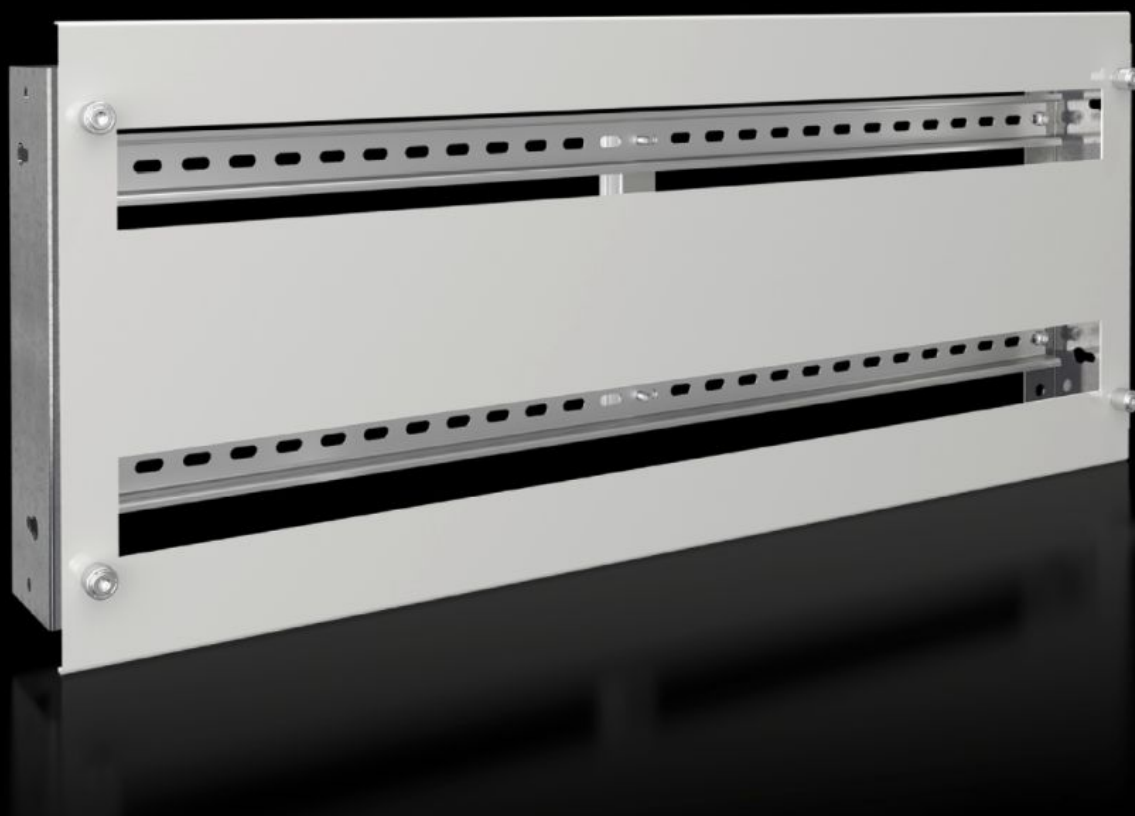
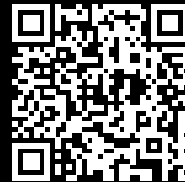


Rittal – Das System.

Schneller – besser – überall.



SV 9683.783 Tragrahmen

Stand: 13.02.2026 (Quelle: rittal.com/de-de)

SCHALTSCHRÄNKE

STROMVERTEILUNG

KLIMATISIERUNG

IT-INFRASTRUKTUR

SOFTWARE & SERVICE

FRIEDHELM LOH GROUP



SV 9683.783 - Tragrahmen für Reiheneinbaugeräte

Tragrahmenset für die Aufnahme von Reiheneinbaugeräten (z. B. MCBs).

Eigenschaften

Artikel-Nr.	SV 9683.783
Produktbeschreibung	Tragrahmenset für die Aufnahme von Reiheneinbaugeräten (z. B. MCBs). Die Befestigung der Tragschienen erfolgt mit zwei Montagewinkeln an der Funktionsraum-Seitenwand. Die Abdeckung wird mittels Rändelschrauben am Tragrahmen befestigt. In Kombination mit Funktionsraumteilern, Teilmontageplatte und Seitenwandmodulen ist eine innere Unterteilung nach Form 2, 3 oder 4 möglich.
Material	Tragrahmen: Stahlblech, verzinkt, 1,5 mm Abdeckung: Stahlblech, lackiert, 1,5 mm
Lieferumfang	Tragschienen 2 Montagewinkel 1 Abdeckung mit Ausbruch Inkl. Befestigungsmaterial
Für Funktionsraumhöhe	300 mm
Passend für	Breite: = 800 mm
Anzahl Teilungseinheiten 17,5 mm	2 x 36
Verpackungseinheit	1 Stück
Nettogewicht	4
Bruttogewicht	4.3
PCF/VE (Cradle-to-Gate)	16,4 kg CO2 eq (Cat B)
Hinweis zur PCF-Klasse	Kategorie B: PCF-Wert (Cradle-to-Gate) auf Basis des Produktgewichts näherungsweise berechnet und selbst deklariert
Zolltarifnummer	39269097
EAN	4028177937338
ETIM 9	EC002270

Eigenschaften

ECLASS 8.0

27400613

Approbationen

Erklärungen

Konformitätserklärung UK