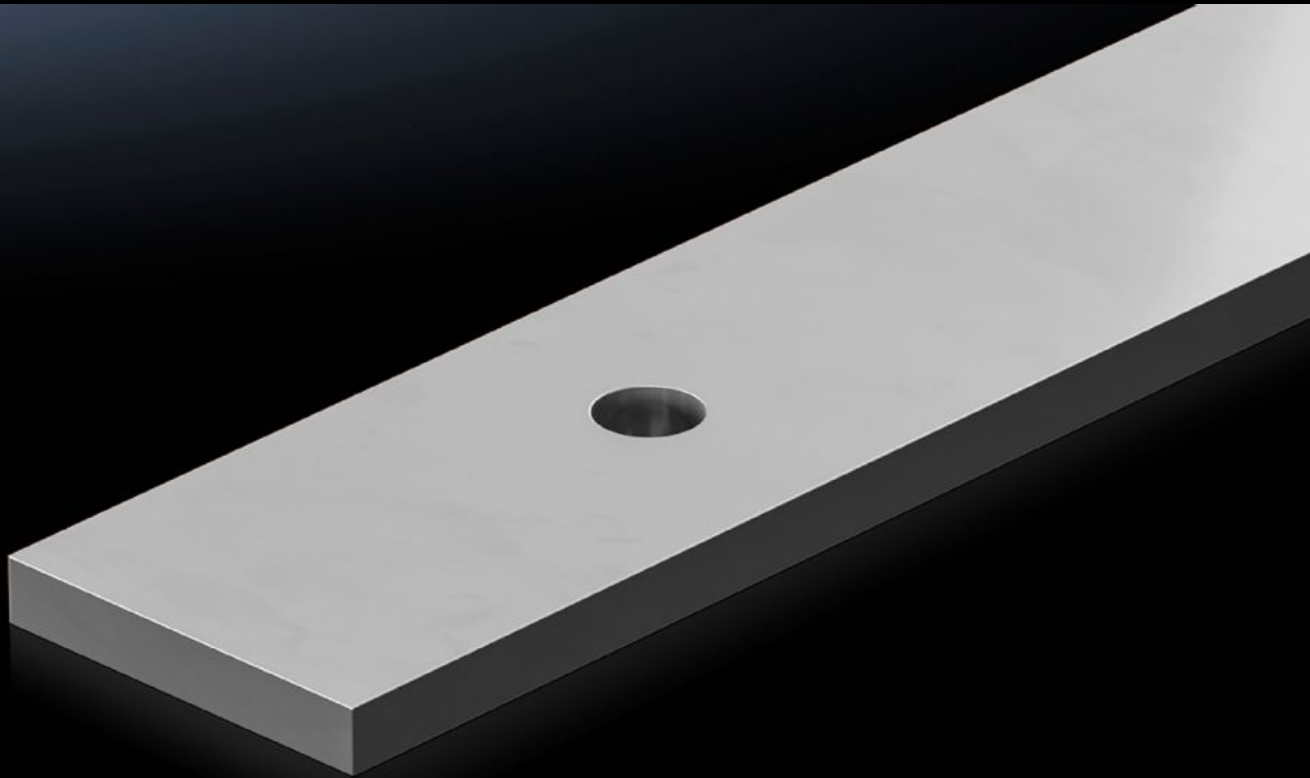


Rittal – Das System.

Schneller – besser – überall.



SV 9685.006

Sammelschiene E-Cu, gelocht, verzinnt

Stand: 22.05.2026 (Quelle: rittal.com/de-de)



SCHALTSCHRÄNKE

STROMVERTEILUNG

KLIMATISIERUNG

IT-INFRASTRUKTUR

SOFTWARE & SERVICE

FRIEDHELM LOH GROUP

SV 9685.006 - Sammelschiene E-Cu, gelocht, verzinkt

Eigenschaften

Artikel-Nr.	SV 9685.006
Produktbeschreibung	Sammelschiene mit integrierten Lochungen.
Material	E-Cu, verzinkt
Querschnitt	50 mm x 10 mm
Lochdurchmesser	11,5 mm
Abmessung	Breite: 50 mm Höhe: 10 mm Länge: 585 mm
Verpackungseinheit	1 Stück
Nettogewicht	2,5 kg
Bruttogewicht	2,608 kg
Kupferanteil (kg/Stück)	2,6
Zolltarifnummer	74071000
Produktbeschreibung	SV Sammelschiene E-Cu verzinkt, mit integrierten Lochungen, BH: 50x10 mm, L: 585 mm

Approbationen

Approbationen	UL + C-UL (listed)
---------------	--------------------