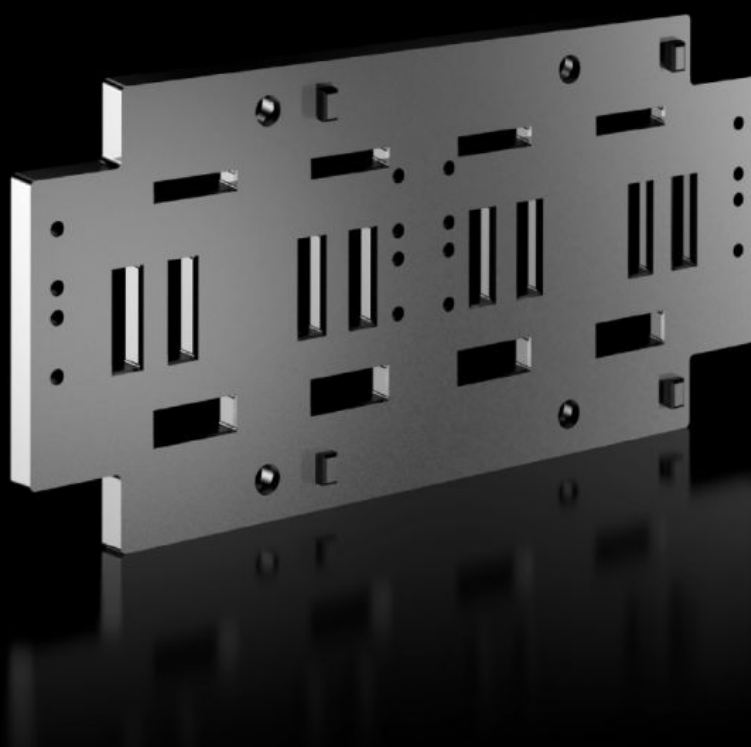


Rittal – Das System.

Schneller – besser – überall.



SV 9686.100

Sammelschienenhalter

Stand: 17.02.2026 (Quelle: [rittal.com/de-de](https://www.rittal.com/de-de))

SCHALTSCHRÄNKE

STROMVERTEILUNG

KLIMATISIERUNG

IT-INFRASTRUKTUR

SOFTWARE & SERVICE

FRIEDHELM LOH GROUP



SV 9686.100 - Sammelschienenhalter für Verteil-Sammelschienensystem

Zum Aufbau von vertikalen Verteil-Sammelschienensystemen. Für Sammelschiene 30 x 5 und 30 x 10 mm.

Eigenschaften

Artikel-Nr.	SV 9686.100
Produktbeschreibung	Zum Aufbau von vertikalen Verteil-Sammelschienensystemen (2 x 30 x 10 mm, 3-/4-polig, 70 mm Mittenabstand) oder Sammelschienensystemen (30 x 5/10 mm, 3-/4-polig, 60 mm Mittenabstand) mit RiLine-Komponenten in modulare Abgangsfelder.
Material	Duroplastischer Kunststoff Brandverhalten gemäß UL 94
Farbe	Ähnlich RAL 9005
Lieferumfang	Inkl. Befestigungsmaterial
Passend für Sammelschienen	30 x 5/10 30 x 10
Mittenabstand der Sammelschienen	60 mm 70 mm
Verpackungseinheit	2 Stück
Nettogewicht	1,24 kg
Bruttogewicht	1,32 kg
Zolltarifnummer	85469010
ETIM 9	EC001166
ECLASS 8.0	27400607
Produktbeschreibung	SV Sammelschienenhalter 4-polig, 70 mm, für E-Cu 30x5/10 mm

Approbationen

Erklärungen

Konformitätserklärung UK