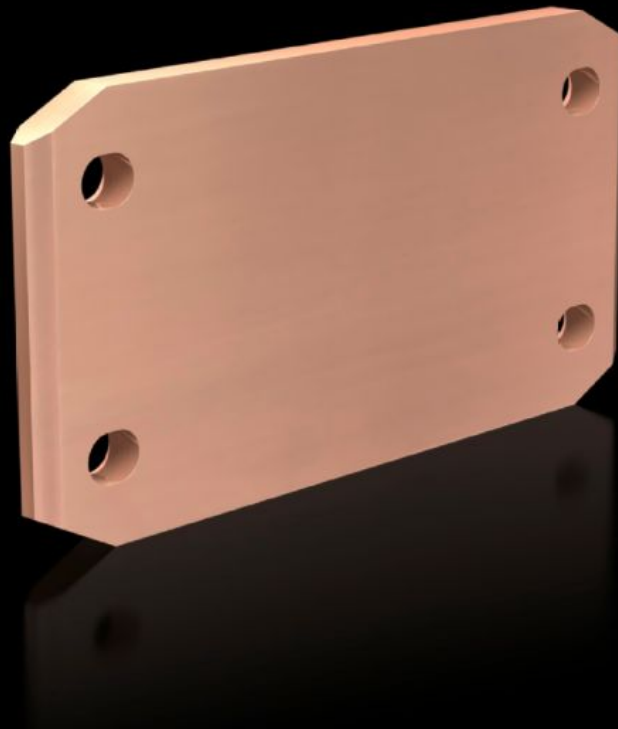


Rittal – Das System.

Schneller – besser – überall.



SV 9686.250 Längsverbinder E-Cu

Stand: 15.04.2026 (Quelle: rittal.com/de-de)



SCHALTSCHRÄNKE

STROMVERTEILUNG

KLIMATISIERUNG

IT-INFRASTRUKTUR

SOFTWARE & SERVICE

FRIEDHELM LOH GROUP

SV 9686.250 - Längsverbinder E-Cu für Sammelschienen-Anreihung

Zur Verbindung eines Haupt-Sammelschienensystems von Schrank zu Schrank.

Eigenschaften

Artikel-Nr.	SV 9686.250
Ausführung	für Haupt-Sammelschiene 50 x 10 mm
Produktbeschreibung	Zur Verbindung des Haupt-Sammelschienensystems von Schrank zu Schrank.
Material	E-Cu
Lieferumfang	Inkl. Befestigungsmaterial
Länge	199 mm
Schienen je Leiter	2 4
Querschnitt	100 mm x 10 mm
Verpackungseinheit	1 Stück
Nettogewicht	1,72 kg
Bruttogewicht	1,92 kg
Kupferanteil (kg/Stück)	1,703
Zolltarifnummer	74198090
ETIM 9	EC002270
ECLASS 8.0	27400613
Produktbeschreibung	SV Längsverbinder Höhe: 100 mm, für E-Cu 2x/4x50x10 mm

Approbationen

Approbationen

Approbationen

DNV-GL
Lloyds Register of Shipping
UL + C-UL (listed)

Erklärungen

Konformitätserklärung UK