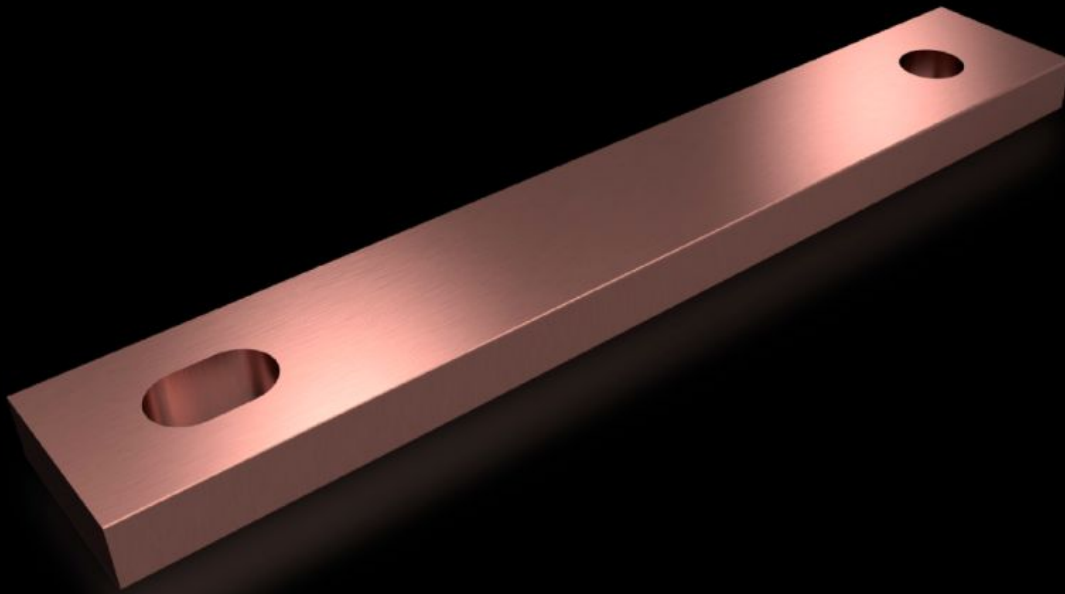


Rittal – Das System.

Schneller – besser – überall.



SV 9686.539

PE/PEN-Anreihlasche E-Cu

Stand: 22.06.2026 (Quelle: rittal.com/de-de)



SCHALTSCHRÄNKE

STROMVERTEILUNG

KLIMATISIERUNG

IT-INFRASTRUKTUR

SOFTWARE & SERVICE

FRIEDHELM LOH GROUP

SV 9686.539 - PE/PEN-Anreihlasche E-Cu

Die PE/PEN-Kombination, bestehend aus Sammelschiene, Haltewinkel und Anreihlasche, ermöglicht einen typgeprüften Aufbau nach IEC 61 439-1.

Eigenschaften

| | |
|-------------------------|---|
| Artikel-Nr. | SV 9686.539 |
| Produktbeschreibung | Zur Verbindung der Sammelschienen von Schrank zu Schrank. |
| Material | E-Cu |
| Abmessung | Länge: 180 mm |
| Querschnitt | 30 mm x 10 mm |
| Verpackungseinheit | 2 Stück |
| Nettogewicht | 0,96 kg |
| Bruttogewicht | 0,97 kg |
| Kupferanteil (kg/Stück) | 0,46 |
| Zolltarifnummer | 74198090 |
| ETIM 9 | EC002270 |
| ECLASS 8.0 | 27409221 |
| Produktbeschreibung | SV PE/PEN-Anreihlasche E-Cu, Breite x Höhe: 30x10 mm, L: 180 mm |

Approbationen

| | |
|---------------|--------------------|
| Approbationen | UL + C-UL (listed) |
|---------------|--------------------|