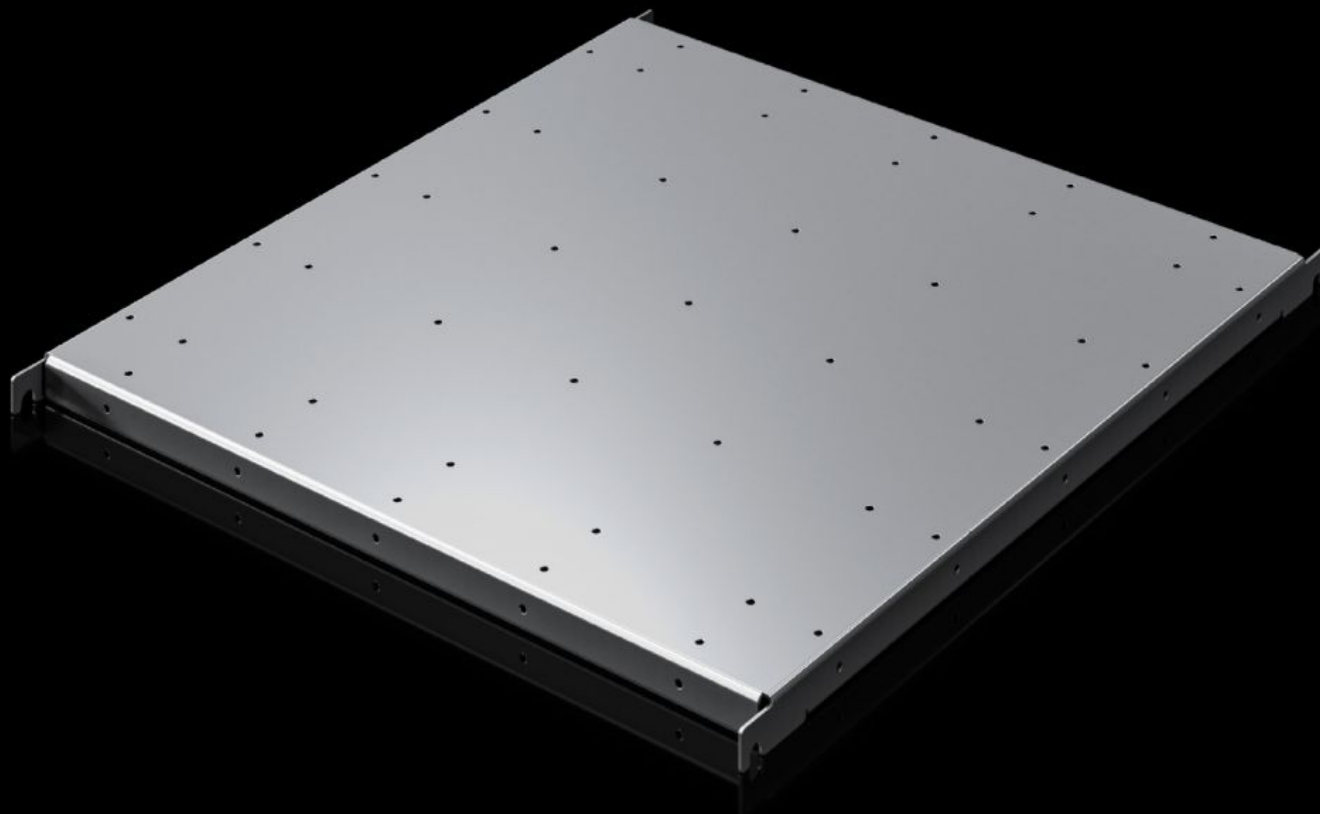


Rittal – Das System.

Schneller – besser – überall.



SV 9692.020

Geräteboden, Schwerlast

Stand: 06.02.2026 (Quelle: [rittal.com/de-de](https://www.rittal.com/de-de))



SCHALTSCHRÄNKE

STROMVERTEILUNG

KLIMATISIERUNG

IT-INFRASTRUKTUR

SOFTWARE & SERVICE

FRIEDHELM LOH GROUP

SV 9692.020 - Geräteboden, Schwerlast VX ESS

Zur Aufnahme von z. B. Blockbatterien.

Eigenschaften

| | |
|-------------------------|---|
| Artikel-Nr. | SV 9692.020 |
| Produktbeschreibung | Zur Aufnahme von z. B. Blockbatterien. Die Montage erfolgt am vertikalen Schrankprofil. |
| Material | Stahlblech, verzinkt |
| Lieferumfang | Inkl. Befestigungsmaterial |
| Belastbarkeit statisch | 200 kg 2.000 N |
| Aufstellfläche | Breite: 509 mm Tiefe: 514 mm |
| Passend für | Breite: 600 mm Tiefe: 600 mm |
| Verpackungseinheit | 1 Stück |
| Nettogewicht | 7 |
| Bruttogewicht | 7.176 |
| PCF/VE (Cradle-to-Gate) | 17,83 kg CO2 eq (Cat B) |
| Hinweis zur PCF-Klasse | Kategorie B: PCF-Wert (Cradle-to-Gate) auf Basis des Produktgewichts näherungsweise berechnet und selbst deklariert |
| Zolltarifnummer | 94039910 |
| EAN | 4028177045798 |