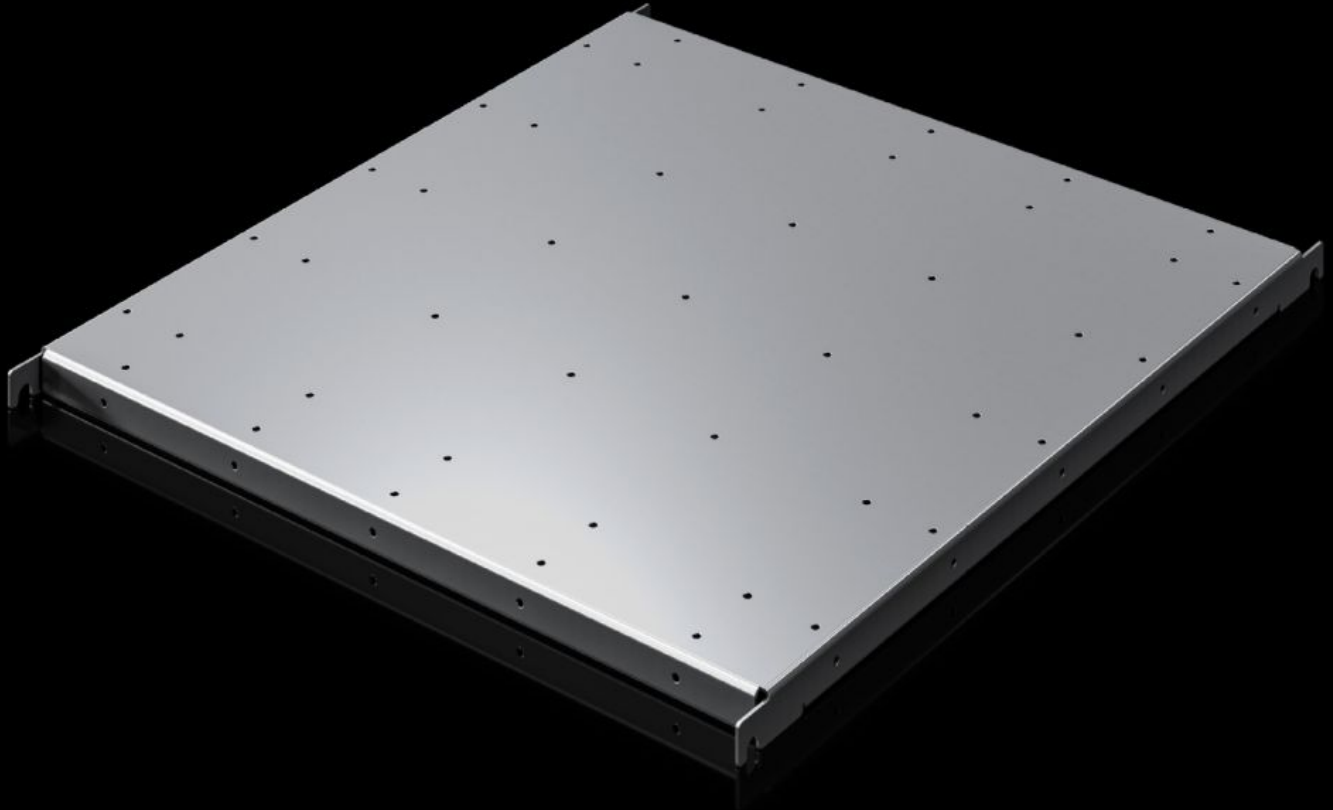


Rittal – Das System.

Schneller – besser – überall.



SV 9692.021

Geräteboden, Schwerlast

Stand: 13.06.2026 (Quelle: rittal.com/de-de)



SCHALTSCHRÄNKE

STROMVERTEILUNG

KLIMATISIERUNG

IT-INFRASTRUKTUR

SOFTWARE & SERVICE

FRIEDHELM LOH GROUP

SV 9692.021 - Geräteboden, Schwerlast VX ESS

Zur Aufnahme von z. B. Blockbatterien.

Eigenschaften

Artikel-Nr.	SV 9692.021
Produktbeschreibung	Zur Aufnahme von z. B. Blockbatterien. Die Montage erfolgt am vertikalen Schrankprofil.
Material	Stahlblech, verzinkt
Lieferumfang	Inkl. Befestigungsmaterial
Belastbarkeit statisch	200 kg 2.000 N
Aufstellfläche	Breite: 509 mm Tiefe: 714 mm
Passend für	Breite: 600 mm Tiefe: 800 mm
Verpackungseinheit	1 Stück
Nettogewicht	9,1 kg
Bruttogewicht	9,34 kg
PCF/VE (Cradle-to-Gate)	24,08 kg CO2 eq (Cat B)
Hinweis zur PCF-Klasse	Kategorie B: PCF-Wert (Cradle-to-Gate) auf Basis des Produktgewichts näherungsweise berechnet und selbst deklariert
Zolltarifnummer	94039910
Produktbeschreibung	VX ESS Geräteboden, Schwerlast, BT: 600x800 mm