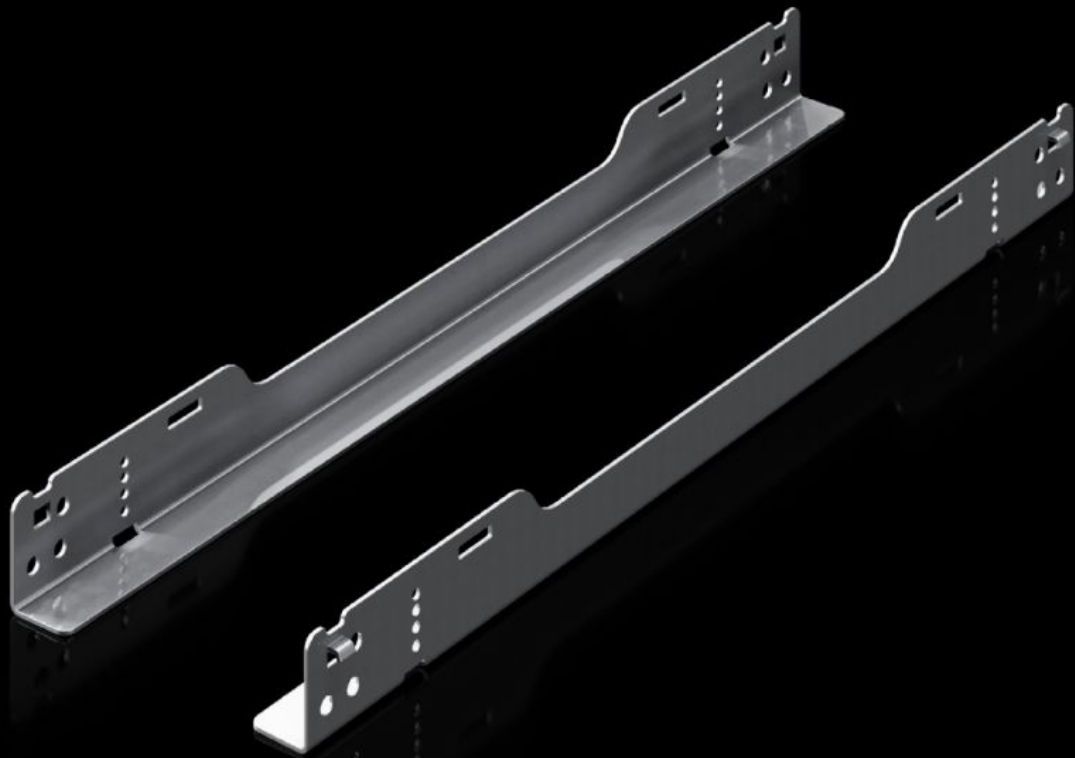


Rittal – Das System.

Schneller – besser – überall.



SV 9692.051 Gleitschiene

Stand: 30.04.2026 (Quelle: rittal.com/de-de)

SCHALTSCHRÄNKE

STROMVERTEILUNG

KLIMATISIERUNG

IT-INFRASTRUKTUR

SOFTWARE & SERVICE

FRIEDHELM LOH GROUP



SV 9692.051 - Gleitschiene VX ESS

Zur Aufnahme von Einschub Batterien.

Eigenschaften

Artikel-Nr.	SV 9692.051
Produktbeschreibung	Zur Aufnahme von Einschub Batterien.
Material	Stahlblech, 2 mm, verzinkt
Lieferumfang	Inkl. Lochband Inkl. Befestigungsmaterial
Länge	513,9 mm
Belastbarkeit (statisch)	120 kg 1.200 N
Passend für	Gehäusotyp: VX CS Toptec Tiefe: 800 mm
Verpackungseinheit	10 Stück
Nettogewicht	5,3 kg
Bruttogewicht	5,347 kg
PCF/VE (Cradle-to-Gate)	13,31 kg CO2 eq (Cat B)
Hinweis zur PCF-Klasse	Kategorie B: PCF-Wert (Cradle-to-Gate) auf Basis des Produktgewichts näherungsweise berechnet und selbst deklariert
Zolltarifnummer	73269098
ETIM 9	EC002620
Produktbeschreibung	VX ESS Gleitschiene L: 513,9 mm, für Schrank T: 800 mm