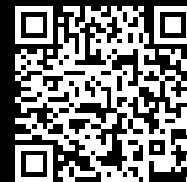


# Rittal – The System.

Faster – better – everywhere.



## HD 1315.600

## Kompakttavle HD, enkeltlåge

Stat: 22-05-2026 (Kilde: [rittal.com/dk-da](http://rittal.com/dk-da))

ENCLOSURES

POWER DISTRIBUTION

CLIMATE CONTROL

IT INFRASTRUCTURE

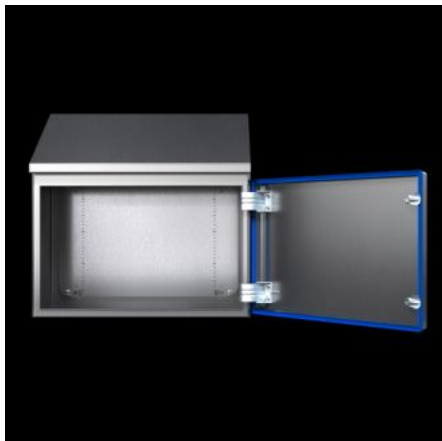
SOFTWARE & SERVICES

FRIEDHELM LOH GROUP



# HD 1315.600 - Kompakttavle HD, enkeltlåge

Skabsløsning, der er afstemt efter kravene i nærings- og nydelsesmiddelindustrien. Topplade vinklet 30° fremad. Takket være blå indfarvning kan pakningen klart skelnes fra levnedsmidler



## Funktioner

Best.nr.	HD 1315.600
Udgave	Hygienic Design skabe
Produktændring	Kompakttavlen HD, enkeltlåge, er fra juni 2020 udstyret med den nye montageplade fra kompakttavle AX.
Materiale	Kabinet og låge: Rustfrit stål 1.4301 (AISI 304) Montageplade: Stålblade Låseindsats HD: Rustfrit stål 1.4404 (AISI 316L) Pakning: Silikone, efter FDA Guideline 21 CFR 177.2600
Overflade	Kabinet og låge: Matslebet, kornstørrelse 400, ruhed < 0,8 µm Montageplade: galvaniseret Pakning: blåfarvet (RAL 5010)
Leveringsomfang	Kabinet lukket hele vejen rundt Dør med indpresset pakning Lågehængsling til højre, kan flyttes til venstre Montageplade
Dimensioner	Bredde: 810 mm Højde fortil: 650 mm Højde bagtil: 821 mm Dybde: 300 mm

# Funktioner

Mål montageplade (B x H)	750 mm x 575 mm
Lågeåbningsvinkel	125°
Antal låse	2
IK-kode	IK08
Grundmateriale	Rustfrit stål 1.4301 (AISI 304)
Kapslingsklasse IP iht. IEC 60 529	IP 66 IP X9
Protection category NEMA	NEMA 1 NEMA 3 NEMA 3X NEMA 4 NEMA 4X NEMA 12 NEMA 13
Typeklassificering iht. UL 50E	Type 1 Type 3 Type 3X Type 4 Type 4X Type 12 Type 13
Pakkestørrelse	1 stk.
Nettovægt	39 kg
Bruttovægt	39,5 kg
PCF/VE (Cradle-to-Gate)	121,98
Toldtarifnummer	94032080
ETIM 9	EC000261
ETIM 8	EC000261
ECLASS 8.0	27180101
Produktbeskrivelse	HD Compact enclosure, WHD: 810x650(H1)x821(H2)x300 mm, Stainless steel 1.4301, with mounting plate, with hinged door and silicone seal

# Godkendelser.

---

Godkendelser.	UL + C-UL (listed)
Forklaringer.	Overensstemmelseserklæring Overensstemmelseserklæring UK PCF-declaration

---