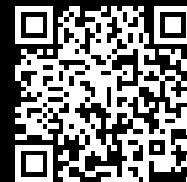


# Rittal – The System.

Faster – better – everywhere.



## KX 1504.000

# Klemmekasser KX, stålplade, uden flange

Stat: 20-08-2025 (Kilde: [rittal.com/dk-da](http://rittal.com/dk-da))

ENCLOSURES

POWER DISTRIBUTION

CLIMATE CONTROL

IT INFRASTRUCTURE

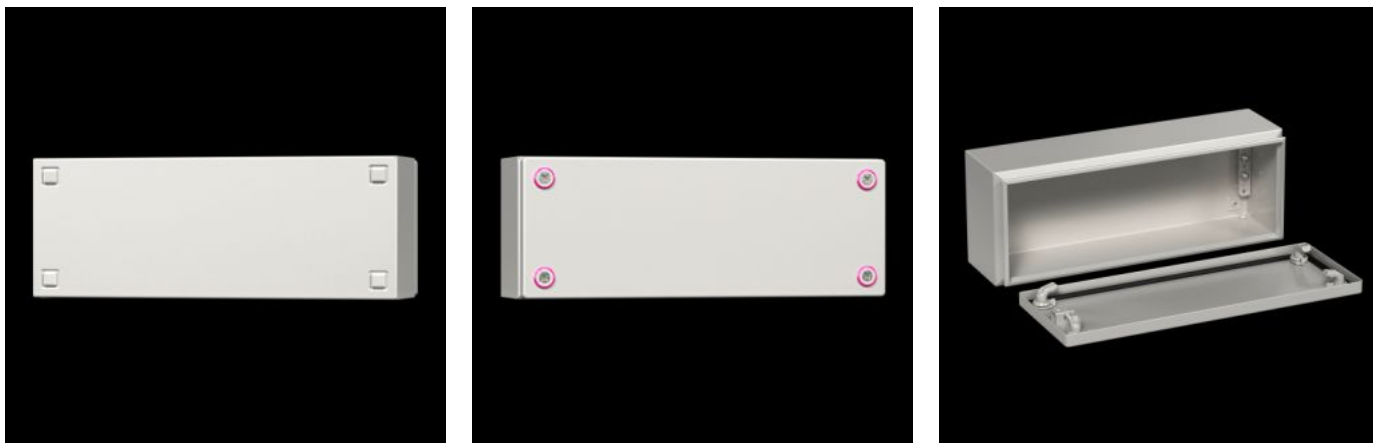
SOFTWARE & SERVICES

FRIEDHELM LOH GROUP



# KX 1504.000 - Klemmekasser KX, stålplade, uden flange

Det kompakte kabinet KX, klemmekasse KX, uden flange muliggør en fleksibel indvendig udvidelse med høj kapslingsklasse.



## Funktioner

Best.nr.	KX 1504.000
Produktbeskrivelse	Det kompakte kabinet KX, klemmekasse KX, uden flangeplade muliggør en fleksibel indvendig udvidelse med høj kapslingsklasse.
Materiale	Kabinet: Stålplade Låg: Stålplade, pakning af PU-skum
Overflade	Kabinet og låg: grundet, udvendigt pulverlakeret, strukturlak
Farve	RAL 7035
Leveringsomfang	Boks med låg Mini-vridelås
Protection category NEMA	NEMA 1 NEMA 3R NEMA 4 NEMA 12
Kapslingsklasse IP iht. EN 60 529	IP 66
Typeklassificering iht. UL 50E	Type 1 Type 3R Type 4 Type 12

# Funktioner

IK-kode	IK08
Dimensioner	Bredde: 400 mm Højde: 200 mm Dybde: 120 mm
Materialetykkelse, låg	1,25 mm
Materialetykkelse, kabinet	1,25 mm
Grundmateriale	Stålplade
Pakkestørrelse	1 stk.
Nettovægt	3.4
Bruttovægt	3.46
PCF per pack (cradle-to-gate)	16,7 kg CO2 eq (Cat B)
Note on PCF category	Category B: PCF value (cradle-to-gate) based on the product weight, approximately calculated and self-declared
Toldtarifnummer	84879090
EAN	4028177816183
E-Number Sweden	E3465184
ETIM 9	EC000261
ETIM 8	EC000261
ECLASS 8.0	27180101

# Godkendelser.

Godkendelser.	Bureau Veritas DNV-GL Lloyds Register of Shipping UL + C-UL (listed)
Certifikater.	Kapslingsklasse

# Godkendelser.

---

Forklaringer.

Producenterklæring

Overensstemmelseserklæring

Overensstemmelseserklæring UK

PCF-declaration