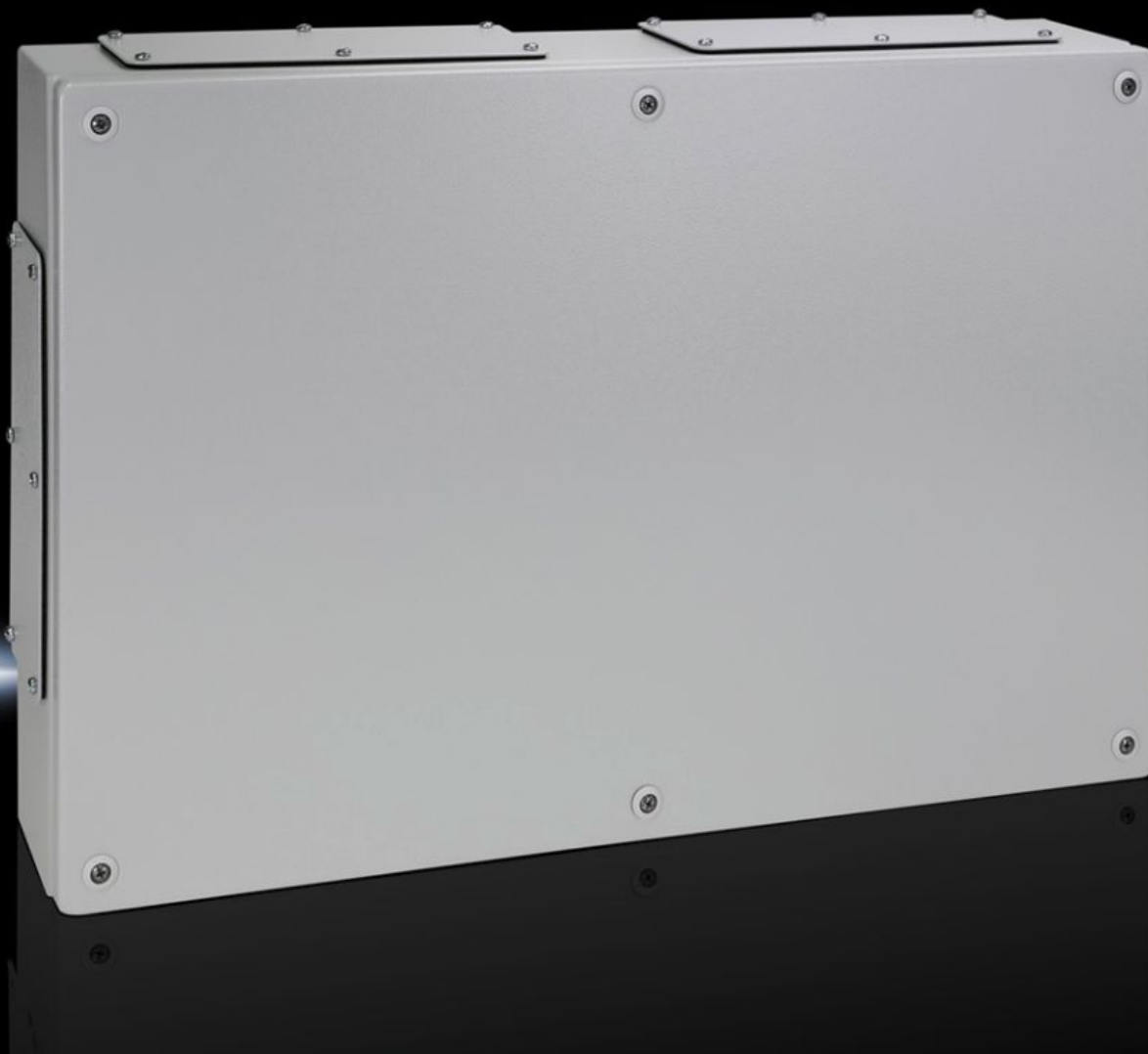
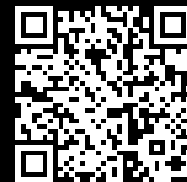


# Rittal – The System.

Faster – better – everywhere.



## KL 1540.510 Klemkasser KL

Stat: 09-05-2026 (Kilde: [rittal.com/dk-da](http://rittal.com/dk-da))

ENCLOSURES

POWER DISTRIBUTION

CLIMATE CONTROL

IT INFRASTRUCTURE

SOFTWARE & SERVICES

FRIEDHELM LOH GROUP



# KL 1540.510 - Klemkasser KL med flange

Lakeret klemkasse af stålplade, med flangeplade. Kapslingsklasse IP 55.



## Funktioner

Best.nr.	KL 1540.510
Materiale	Kabinet: Stålplade Låg: Stålplade, pakning af PU-skum
Overflade	Kabinet og låg: grundet, udvendigt pulverlakeret, strukturlak
Farve	RAL 7035
Leveringsomfang	Boks med låg Lynlukning inkl. Plastbøsninger Stålpladeflangeplader med pakninger og montagematerialer
Protection category NEMA	NEMA 12
Kapslingsklasse IP iht. EN 60 529	IP 55
IK-kode	IK08
Dimensioner	Bredde: 600 mm Højde: 400 mm Dybde: 120 mm
Materialetykkelse, låg	1,25 mm
Materialetykkelse, kabinet	1,38 mm
Flangeplader	: 1 + 1 Size of gland plate for bus enclosures, position left/right: 2 : 2 + 2 Size of gland plate for bus enclosures, position top/bottom: 2

# Funktioner

---

Grundmateriale	Stålplade
Pakkestørrelse	1 stk.
Nettovægt	8,66 kg
Bruttovægt	9,316 kg
Toldtarifnummer	73269098
ECLASS 8.0	27180101
Produktbeskrivelse	KL Klemmekasse, BHD: 600 x 400 x 120 mm, stålplade, uden montageplade, med låg, flangeplade

# Godkendelser.

---

Godkendelser.	Bureau Veritas DNV-GL Lloyds Register of Shipping UL + C-UL (listed)
Forklaringer.	Overensstemmelseserklæring UK