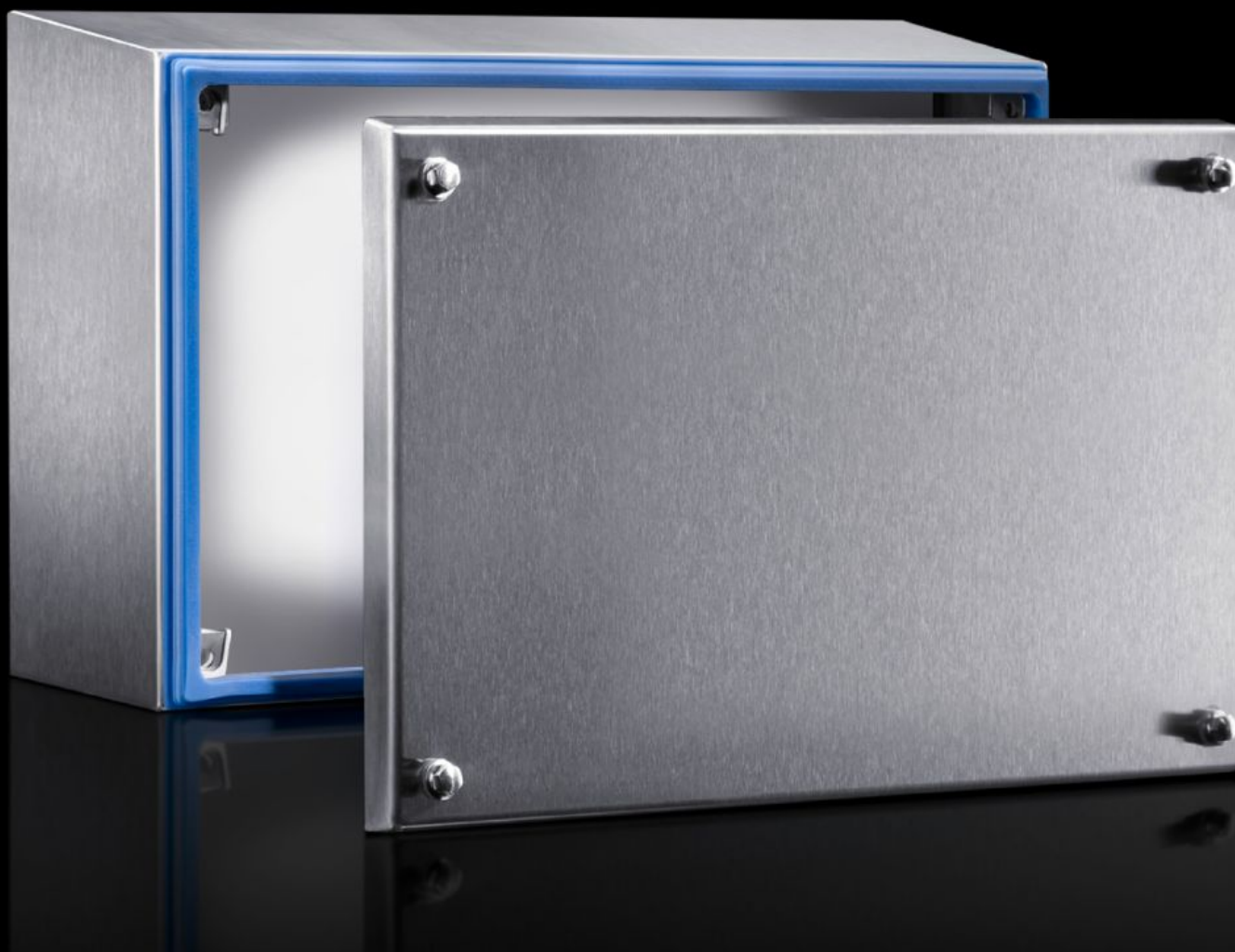
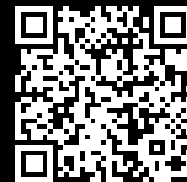


Rittal – The System.

Faster – better – everywhere.



HD 1674.600 Klemkasser HD

Stat: 06-05-2026 (Kilde: rittal.com/dk-da)

ENCLOSURES

POWER DISTRIBUTION

CLIMATE CONTROL

IT INFRASTRUCTURE

SOFTWARE & SERVICES

FRIEDHELM LOH GROUP



HD 1674.600 - Klemkasser HD

Skabsløsning, der er afstemt efter kravene i nærings- og nydelsesmiddelindustrien. Spaltefri silikonepakning hele vejen rundt mellem skab og låg. Hygiejnisk udformet sekskantet snaplukning



Funktioner

Best.nr.	HD 1674.600
Udgave	Hygienic Design skabe
Materiale	Kabinet og låg: Rustfrit stål 1.4301 (AISI 304) 1,5 mm Indbygningsvinkel: Stålblade, galvaniseret, 2,0 mm Låseskrue: Rustfrit stål Pakning: Silikone, efter FDA Guideline 21 CFR 177.2600
Overflade	Kabinet og låg: Matslebet, kornstørrelse $400 < 0,8 \mu\text{m}$ Pakning: blåfarvet (RAL 5010)
Leveringsomfang	Kabinet lukket hele vejen rundt Låg Indbygningsvinkel (formonteret) Pakning og låseskrue (medfølger)
Dimensioner	Bredde fortil: 300 mm Bredde (bagtil): 327 mm Højde fortil: 200 mm Højde bagtil: 227 mm Dybde: 120 mm
IK-kode	IK08

Funktioner

Grundmateriale	Rustfrit stål 1.4301 (AISI 304)
Kapslingsklasse IP iht. IEC 60 529	IP 66 IP X9
Protection category NEMA	NEMA 1 NEMA 3 NEMA 3X NEMA 4 NEMA 4X NEMA 12 NEMA 13
Typeklassificering iht. UL 50E	Type 1 Type 3 Type 3X Type 4 Type 4X Type 12 Type 13
Pakkestørrelse	1 stk.
Nettovægt	3,692 kg
Bruttovægt	3,8 kg
Toldtarifnummer	84879090
ETIM 9	EC002713
ETIM 8	EC002713
ECLASS 8.0	27180101
Produktbeskrivelse	HD Klemkasser, BHD: 300x200x120 mm, Rustfrit stål 1.4301, uden montageplade, med låg og silikonepakning

Godkendelser.

Godkendelser.	UL + C-UL (listed)
---------------	--------------------

Godkendelser.

Forklaringer.

Overensstemmelseserklæring
Overensstemmelseserklæring UK
PCF-declaration