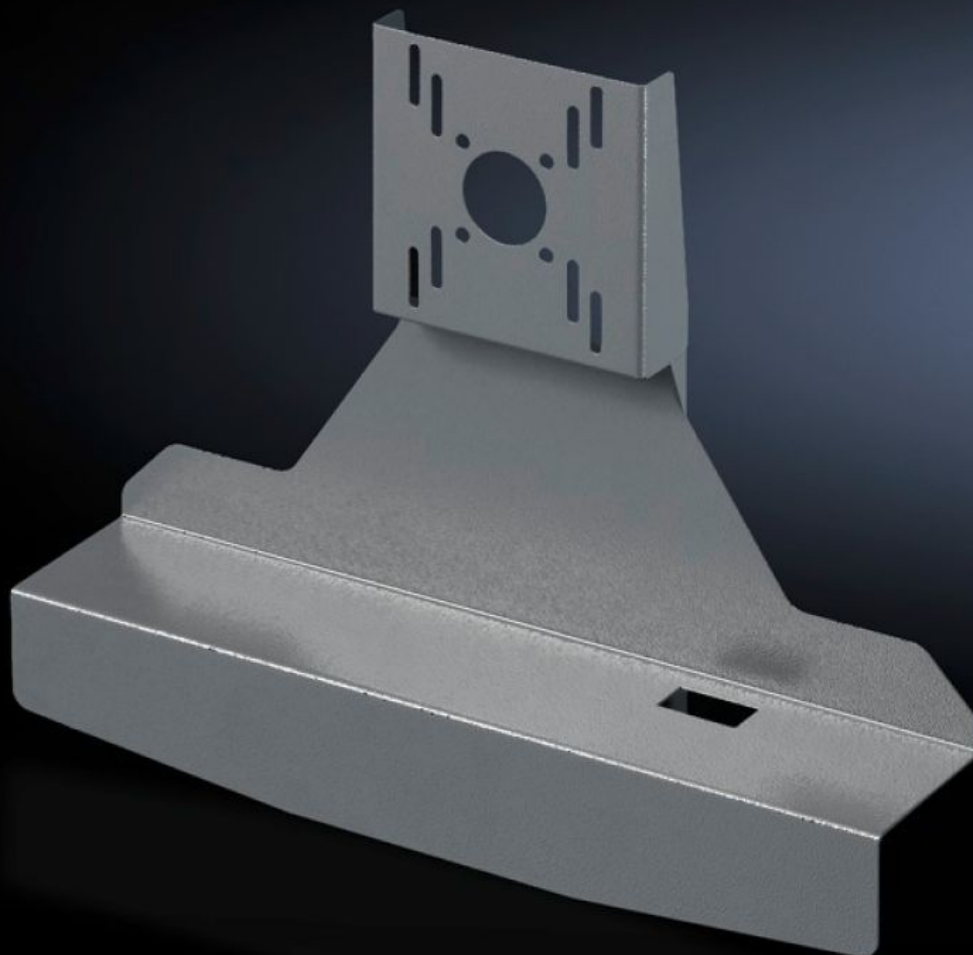


Rittal – The System.

Faster – better – everywhere.



SM 2383.030 TFT-holdere

Stat: 02-07-2026 (Kilde: rittal.com/dk-da)

ENCLOSURES

POWER DISTRIBUTION

CLIMATE CONTROL

IT INFRASTRUCTURE

SOFTWARE & SERVICES

FRIEDHELM LOH GROUP



SM 2383.030 - TFT-holdere

Velegnet til montage af TFT'er på kabinetbeslag CP-S, CP-L og vertikal bæream via kabinetbeslag, vipbart.



Funktioner

Best.nr.	SM 2383.030
Produktbeskrivelse	Egnet til montage af TFT'er med VESA 75/100. Tilpasning op til 21" på beslag CP 40 (6501.070), beslag CP 60 til bæreamstilslutning 120 x 65 mm (6206.360), vertikal bæream via vinklingsadapter +100°/-60° (6206.460).
Materiale	Stålplade
Overflade	Lakeret
Farve	RAL 7024
Dimensioner	Bredde: 477 mm Højde: 372 mm Dybde: 110,5 mm
Pakkestørrelse	1 stk.
Nettovægt	3,033 kg
Bruttovægt	3,233 kg
PCF/VE (Cradle-to-Gate)	12,2 kg CO2 eq (Cat B)

Funktioner

Bemærkning vedr. PCF-klasse	Kategori B: PCF-værdien (Cradle-to-Gate) beregnes som tilnærmelsesværdi med afsæt i produktvægten og egendeklarerer
Toldtarifnummer	83024900
ETIM 9	EC002620
ETIM 8	EC002620
ECLASS 8.0	27189261
Produktbeskrivelse	SM TFT holder, til TFTs op til 21", BHD: 477x372x110.5 mm