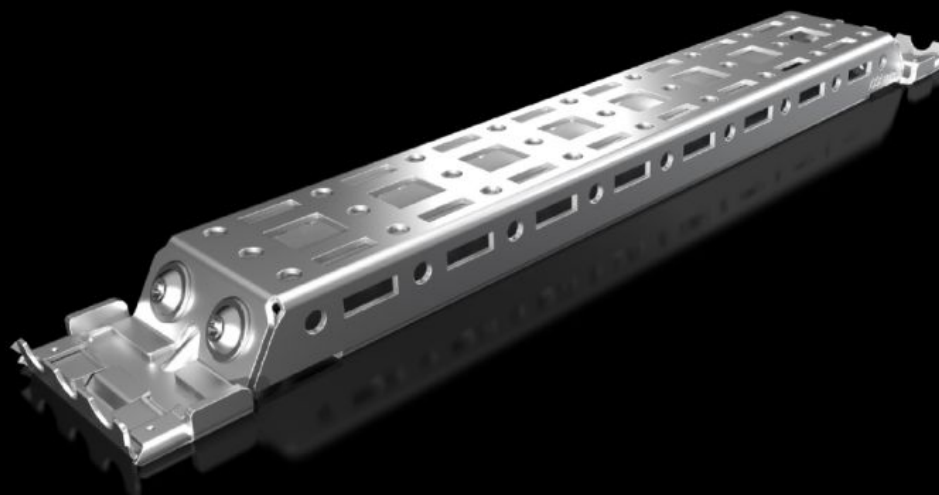
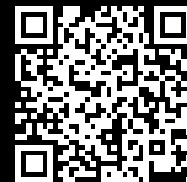


Rittal – The System.

Faster – better – everywhere.



AX 2394.300

Montageskinne til indvendig udbygning AX

Stat: 18-04-2026 (Kilde: rittal.com/dk-da)

ENCLOSURES

POWER DISTRIBUTION

CLIMATE CONTROL

IT INFRASTRUCTURE

SOFTWARE & SERVICES

FRIEDHELM LOH GROUP



AX 2394.300 - Montageskinne til indvendig udbygning AX

Til montage i skabe, uden mekanisk bearbejdning. Kan monteres på side-, bund og topflader. Skaber ekstra monteringsplads til f.eks. VX-systemchassis 23 x 64 mm, VX-systemchassis 14 x 39 mm, kontaktskabslys, lågepositionskontakter, lågelåse, VX-kabelklemme- og monterings Skinner.



Funktioner

Best.nr.	AX 2394.300
Produktbeskrivelse	Til montage i skabe, uden mekanisk bearbejdning. Montage kan ske på side-, bund- og topflader ved hjælp af knasterne i kabinettet. Variable, med 2 systemhulrækker, giver ekstra montageareal til f.eks.: Systemchassis 14 x 39 mm, tavlelamper, dørkontakt, dørarretering, kabelslangeholder.
Fordele	Systembyggesæt til AX Kompatibilitet med VX25 systemtilbehør Tidsbesparende takket være montering uden bearbejdning Skabets kapslingsklasse bevares (ingen mekaniskbearbejdning nødvendig) Automatisk potentialudligning Øget bæreevne og stabilitet
Materiale	Stålplade
Overflade	Galvaniseret
Leveringsomfang	Montageskinne til indvendig udbygning AX Adaptere Inkl. montagematerialer
Bemærk	Indbygning af LED-systemlampen kræver enten VX systemchassis 23 x 64 mm eller monteringsvinkel til indvendig udvidelse

Funktioner

Passer til	Bokstype: AX Dybde: = 300 mm
Pakkestørrelse	4 stk.
Nettovægt	1,12 kg
Bruttovægt	1,16 kg
Toldtarifnummer	73269098
ETIM 9	EC002620
ETIM 8	EC002620
ECLASS 8.0	27189234
Produktbeskrivelse	AX-skinne til indvendig udvidelse, til D: 300 mm