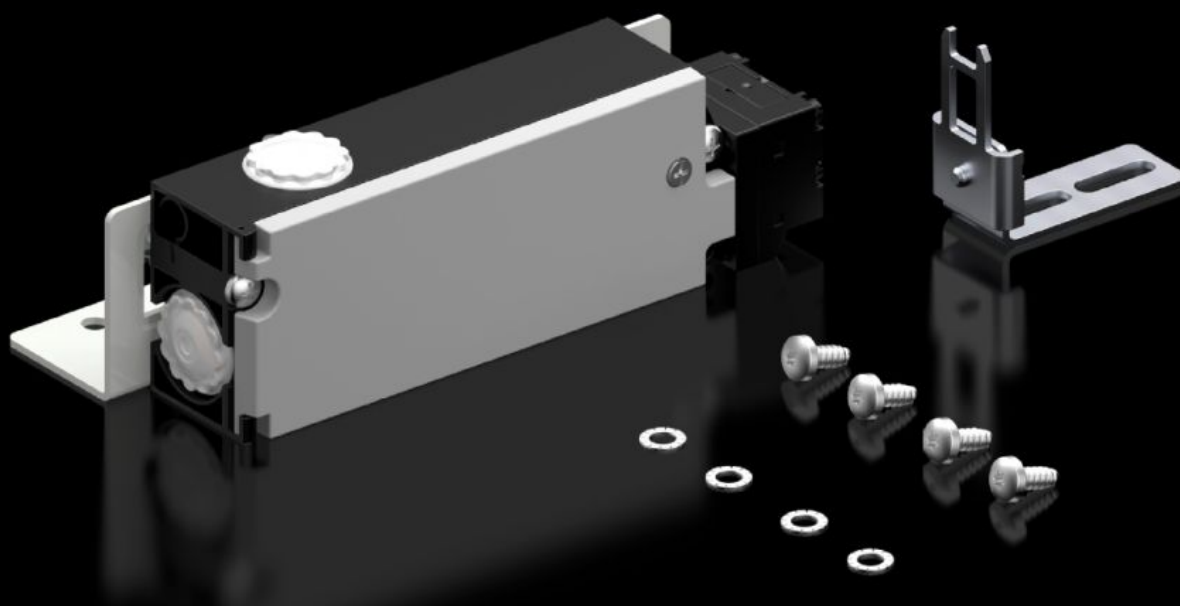
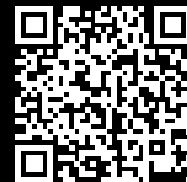


Rittal – The System.

Faster – better – everywhere.



SZ 2419.000 Sikkerhedslåsning

Stat: 01-06-2026 (Kilde: rittal.com/dk-da)

ENCLOSURES

POWER DISTRIBUTION

CLIMATE CONTROL

IT INFRASTRUCTURE

SOFTWARE & SERVICES

FRIEDHELM LOH GROUP



SZ 2419.000 - Sikkerhedslåsning

Til låger, til beskyttelse mod berøring af spændingsførende elektriske dele, når hovedafbryderen er indkoblet.

Funktioner

| | |
|-------------------------------------------------|--------------------------------------------------------------------------------------------------------------------------------------------------------------------|
| Best.nr. | SZ 2419.000 |
| Produktbeskrivelse | Til låger, til beskyttelse mod berøring af spændingsførende elektriske dele, når hovedafbryderen er indkoblet. |
| Funktionsmåder | Låsning af låge ved indkoblet hovedafbryder. Strømfrigivelse (spænding) kun ved lukket låge. Overvågning af låsemagneterne ved hjælp af ekstra lukkekontakt. |
| Leveringsomfang | Låsetøj Aktuator Holdevinkler Montagematerialer |
| Montageanvisning | Ved todørs-skabe kræves dørkontakt til den overlappende låge, så denne kan melde "Skabslåge lukket" |
| Passer til | Bokstype: VX Bokstype: VX SE Bokstype: TS Bokstype: AX |
| Nom. effekt Pel | 50 Hz: 8 VA 60 Hz: 8 VA |
| Mærkedriftsspænding | 120 V |
| Dimensioneret isolationsspænding | 400 V AC |
| Dimensioneret overspændingsstyrke fase til fase | 4000 V AC |
| Pakkestørrelse | 1 stk. |
| Nettovægt | 0,7 kg |
| Bruttovægt | 0,819 kg |
| Toldtarifnummer | 85365080 |

Funktioner

| | |
|--------------------|----------------------------|
| ETIM 9 | EC002626 |
| ETIM 8 | EC002626 |
| ECLASS 8.0 | 27189266 |
| Produktbeskrivelse | SZ Sikkerhedslås, 120 V AC |

Godkendelser.

| | |
|---------------|-------------------------------------------------------------|
| Godkendelser. | CSA UL |
| Forklaringer. | Overensstemmelseserklæring Overensstemmelseserklæring UK |
