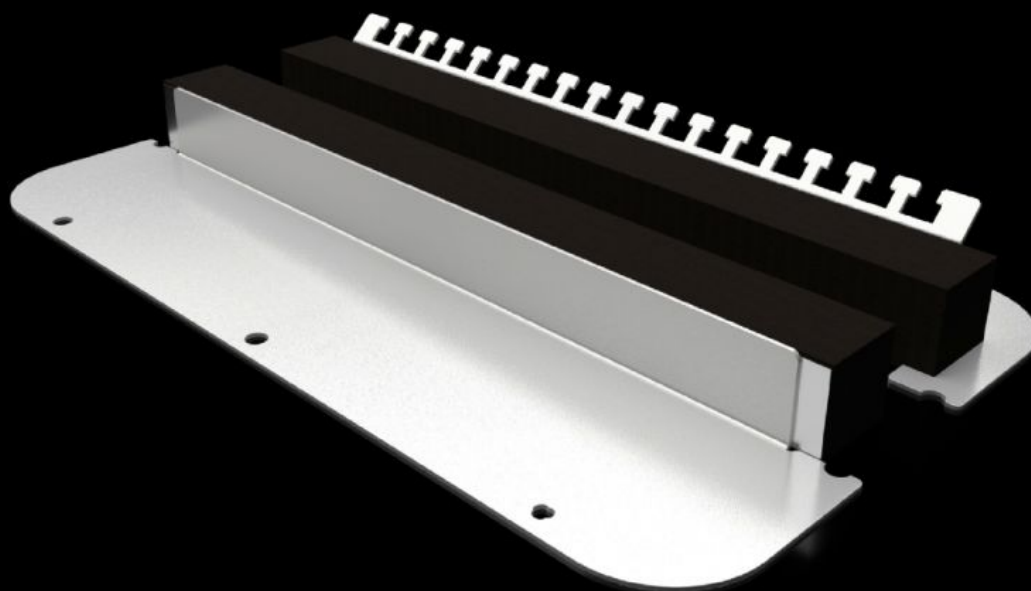


Rittal – The System.

Faster – better – everywhere.



SZ 2562.450

Flangeplade todelt med elastisk klemmeprofil

Stat: 21-05-2026 (Kilde: rittal.com/dk-da)

ENCLOSURES

POWER DISTRIBUTION

CLIMATE CONTROL

IT INFRASTRUCTURE

SOFTWARE & SERVICES

FRIEDHELM LOH GROUP



SZ 2562.450 - Flangeplade todelt med elastisk klemmeprofil til AX

Den delte flangeplade muliggør enkel montering på kabinettet og tilbyder forskellige installationsmuligheder. Til nem indføring af kabler med eller uden stikforbindelser i kabinettet. Specielle udskæringer i flangepladen sikrer automatisk potentialudligning ved skruemontering. Bolte, klemmer eller jordingskabler bliver helt overflødige.

Funktioner

Best.nr.	SZ 2562.450
Udgave	to-delt
Materiale	Stålplade
Farve	RAL 7035
Leveringsomfang	Inkl. montagematerialer
Bemærk	Tildelingen af flangepladestørrelsen finder du under de respektive kabinetter Ved indbygning i skabsbredde >760 mm kræves 2 VE
Dimensioner	Bredde: 339 mm Dybde: 149 mm
Passer til	Bokstype: AX
Passer til best.nr.	1031000 1038000 1045000 1077000 1094000 1380000
Flangeplade	Størrelse: 2
Pakkestørrelse	1 stk.
Nettovægt	0,596 kg
Bruttovægt	0,796 kg
Toldtarifnummer	73269098

Funktioner

ETIM 8	EC000211
ECLASS 8.0	27142421
Produktbeskrivelse	SZ metalflangeplade todelt, til AX, med elastisk klemmeprofil, BD: 339x149 mm, til flangeplader størrelse 2
