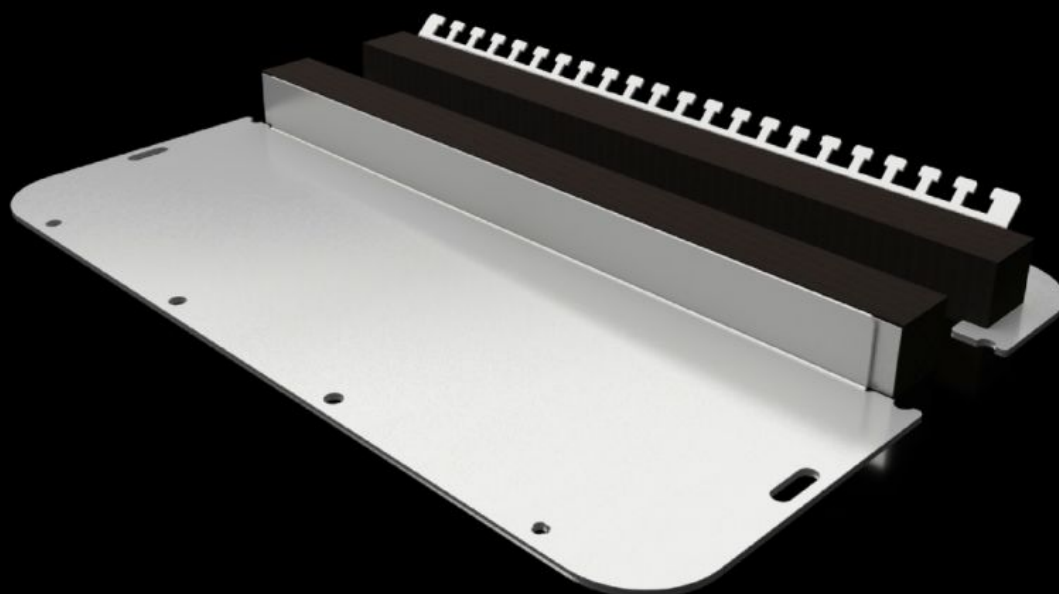
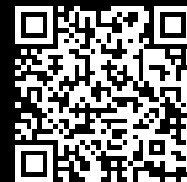


Rittal – The System.

Faster – better – everywhere.



SZ 2566.450

Flangeplade todelt med elastisk klemmeprofil

Stat: 09-05-2026 (Kilde: rittal.com/dk-da)

ENCLOSURES

POWER DISTRIBUTION

CLIMATE CONTROL

IT INFRASTRUCTURE

SOFTWARE & SERVICES

FRIEDHELM LOH GROUP



SZ 2566.450 - Flangeplade todelt med elastisk klemmeprofil til AX

Den delte flangeplade muliggør enkel montering på kabinettet og tilbyder forskellige installationsmuligheder. Til nem indføring af kabler med eller uden stikforbindelser i kabinettet. Specielle udskæringer i flangepladen sikrer automatisk potentialudligning ved skruemontering. Bolte, klemmer eller jordingskabler bliver helt overflødige.

Funktioner

Best.nr.	SZ 2566.450
Udgave	to-delt
Materiale	Stålplade
Farve	RAL 7035
Leveringsomfang	Inkl. montagematerialer
Bemærk	Tildelingen af flangepladestørrelsen finder du under de respektive kabinetter Ved indbygning i skabsbredde >760 mm kræves 2 VE
Dimensioner	Bredde: 401 mm Dybde: 221 mm
Passer til	Bokstype: AX
Passer til best.nr.	1110.000 1114.000 1130.000 1213.000 1350.000 1115.000 1214.000
Flangeplade	Størrelse: 6
Pakkestørrelse	1 stk.
Nettovægt	1,3 kg
Bruttovægt	1,36 kg

Funktioner

PCF/VE (Cradle-to-Gate)	5,2 kg CO2 eq (Cat B)
Bemærkning vedr. PCF-klasse	Kategori B: PCF-værdien (Cradle-to-Gate) beregnes som tilnærmelsesværdi med afsæt i produktvægten og egendeclareres
Toldtarifnummer	73079100
ETIM 9	EC000211
ETIM 8	EC000211
ECLASS 8.0	27142421
Produktbeskrivelse	SZ metalflangeplade todelt, til AX, med elastisk klemmeprofil, BD: 401x221 mm, til flangeplader størrelse 6