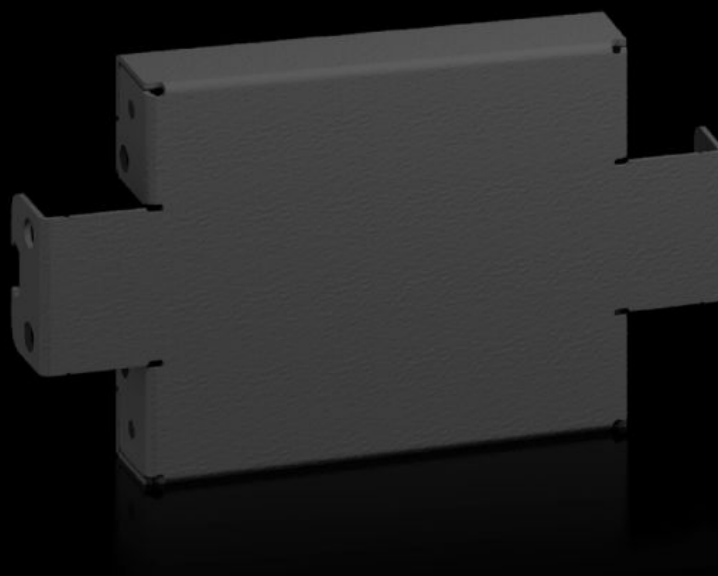


# Rittal – The System.

Faster – better – everywhere.



## AX 2820.310

## Sokkelpaneler, sider, 100 mm

Stat: 02-07-2026 (Kilde: [rittal.com/dk-da](http://rittal.com/dk-da))

ENCLOSURES

POWER DISTRIBUTION

CLIMATE CONTROL

IT INFRASTRUCTURE

SOFTWARE & SERVICES

FRIEDHELM LOH GROUP



# AX 2820.310 - Sokkelpaneler, sider, 100 mm til AX

Til sidemontering af en sokkelenhed og til yderligere stabilisering eller indvendig udbygning af sokler monteret på række. Ved 200 mm høje sokler kan man vælge at montere et 200 mm højt eller to 100 mm høje paneler.

## Funktioner

|                                |                                                                                                                                                                                                                         |
|--------------------------------|-------------------------------------------------------------------------------------------------------------------------------------------------------------------------------------------------------------------------|
| Best.nr.                       | AX 2820.310                                                                                                                                                                                                             |
| Produktbeskrivelse             | Til sidemontering af en sokkelenhed og til yderligere stabilisering eller indvendig udbygning af sokler monteret på række. Ved 200 mm høje sokler kan man vælge at montere et 200 mm højt eller to 100 mm høje paneler. |
| Materiale                      | Stålplade                                                                                                                                                                                                               |
| Farve                          | RAL 9005                                                                                                                                                                                                                |
| Leveringsomfang                | Inkl. montagematerialer                                                                                                                                                                                                 |
| Bemærk                         | Komponenterne til 1. generation af sokkelsystemet kan ikke kombineres med komponenterne til 2. generation af sokkelsystemet                                                                                             |
| Dimensioner                    | Højde: 100 mm                                                                                                                                                                                                           |
| Passer til                     | Bokstype: AX<br>Dybde: = 300 mm                                                                                                                                                                                         |
| Typeklassificering iht. UL 50E | Type 1<br>Type 3R<br>Type 4<br>Type 12                                                                                                                                                                                  |
| Pakkestørrelse                 | 2 stk.                                                                                                                                                                                                                  |
| Nettovægt                      | 0,66 kg                                                                                                                                                                                                                 |
| Bruttovægt                     | 0,667 kg                                                                                                                                                                                                                |
| Toldtarifnummer                | 94039910                                                                                                                                                                                                                |
| ETIM 9                         | EC000721                                                                                                                                                                                                                |
| ETIM 8                         | EC000721                                                                                                                                                                                                                |
| ECLASS 8.0                     | 27182003                                                                                                                                                                                                                |

# Funktioner

---

Produktbeskrivelse

AX Sokkelpaneler, i siden, H: 100 mm, til D: 300 mm

# Godkendelser.

---

Godkendelser.

UL + C-UL - FTTA