

Rittal – The System.

Faster – better – everywhere.



SK 3237.300 Blue e+ udgangsfilter

Stat: 06-04-2026 (Kilde: rittal.com/dk-da)

ENCLOSURES

POWER DISTRIBUTION

CLIMATE CONTROL

IT INFRASTRUCTURE

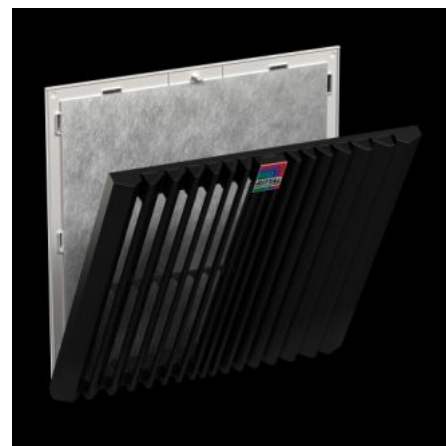
SOFTWARE & SERVICES

FRIEDHELM LOH GROUP



SK 3237.300 - Blue e+ udgangsfilter

Udløbsfilteret anvendes i forbindelse med den tilhørende filterventilator til at lede tabsvarme bort fra kontaktskabe, til at ventilere kontaktskabet og til at beskytte temperaturfølsomme komponenter. Dette opnås ved at tilføre omgivelsesluft, som skal have en lavere temperatur end den indvendige skabstemperatur.



Funktioner

Best.nr.	SK 3237.300
Udgave	vertikalmontage
Fordele	Nem filterudskiftning takket være en ny åbningsmekanisme på lamelgitteret Hurtigere montering på skabet takket være optimerede låsekroge Værktøjsfri montage
Materiale	Plast
Farve	RAL 7035
Leveringsomfang	Udgangsfiltre Fiberfiltermåtte
Montageudskæring	Udskæring-bredde: 92 mm Udskæringshøjde: 92 mm
Passer til best.nr.	SK 3237.7xx
Dimensioner	Bredde: 116,5 mm Højde: 116,5 mm Dybde: 33,2 mm

Funktioner

Kapslingsklasse NEMA	Type 12 med fiberfilter Type 3, 3R med fiberfilter og vandstrålekappe
Kapslingsklasse IP iht. IEC 60 529	IP 54 med fiberfilter IP 56 med fiberfilter og vandstrålekappe
Pakkestørrelse	1 stk.
Nettovægt	0,12 kg
Bruttovægt	0,155 kg
Toldtarifnummer	39269097
ETIM 9	EC002513
ETIM 8	EC002513
ECLASS 8.0	27180706
Produktbeskrivelse	SK Blue e+ udgangsfilter, til filterventilator 3237.7xx, BH 116,5 x 116,5 mm, RAL 7035

Godkendelser.

Godkendelser.	UL + C-UL - FTFA UR + C-UR (recognized)
---------------	--