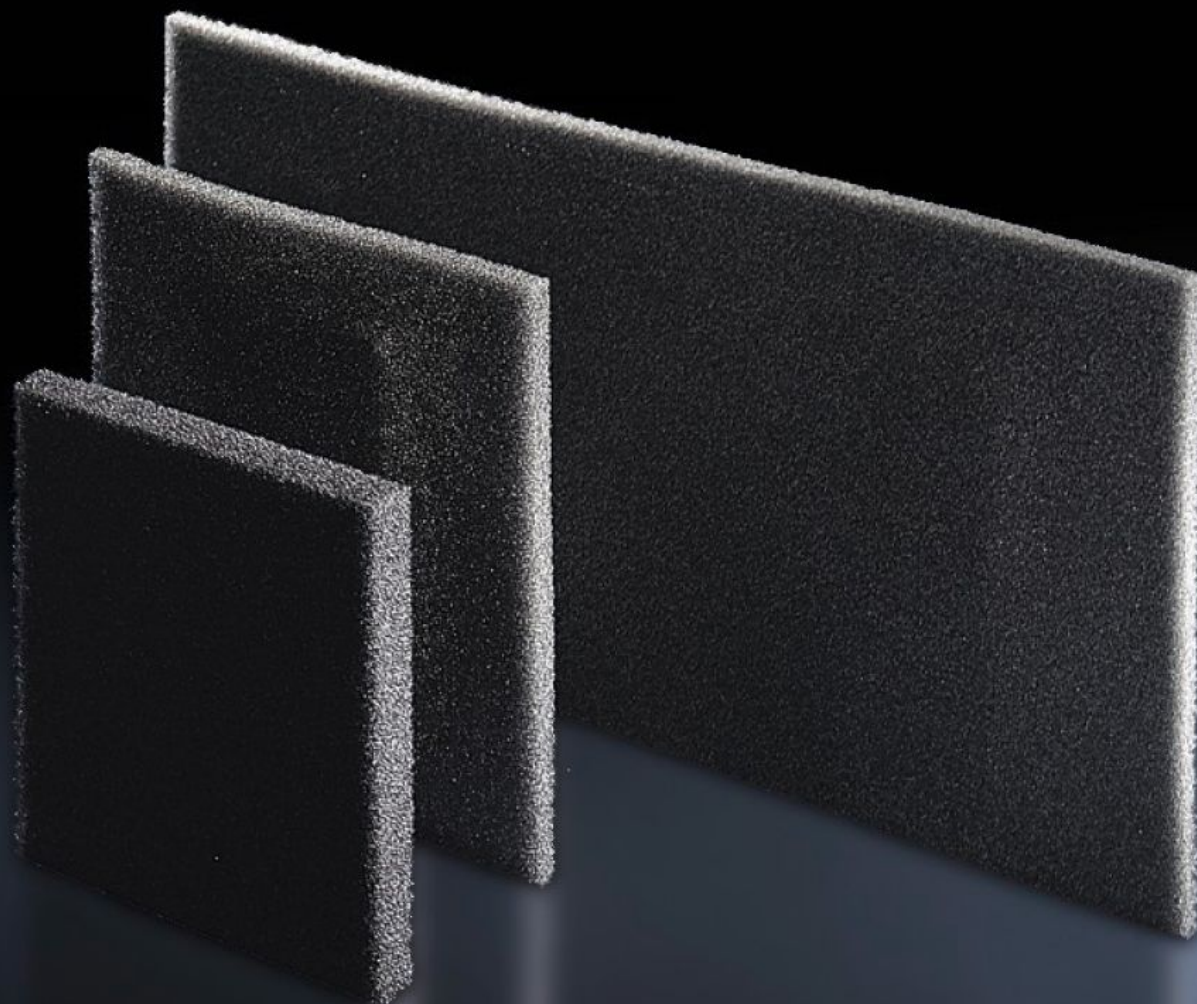


**Rittal – The System.**

Faster – better – everywhere.



# SK 3285.800

## Filtermåtte

Stat: 10-07-2026 (Kilde: [rittal.com/dk-da](http://rittal.com/dk-da))

ENCLOSURES

POWER DISTRIBUTION

CLIMATE CONTROL

IT INFRASTRUCTURE

SOFTWARE & SERVICES

FRIEDHELM LOH GROUP



# SK 3285.800 - Filtermåtte Til køleenheder, klima-/profillåge, luft-/luftvarmevekslere og chiller

Ved øget støvbelastning anbefales anvendelsen af filtermætter. Dette gør rengøringen af apparaterne langt mere enkel. Afhængigt af tilsmudsningsgraden skal filteret regelmæssigt udskiftes.

## Funktioner

|                     |   |
|---------------------|---|
| Best.nr.            | SK 3285.800   |
| Produktbeskrivelse  | Køleenheder kræver kun lidt vedligeholdelse og leveres uden filtermætter. Til brug ved ekstreme forhold kan der indsættes filtermætter. |
| Fordele             | Temperaturbestandig fra -40 °C...+80 °C   |
| Materiale           | Polyuretanskum med åbne celler  |
| Passer til best.nr. | 3184.837 / 3484.837<br>3185.83x / 3485.83x<br>3185.53x / 3485.53x   |
| Dimensioner         | Bredde: 360 mm<br>Højde: 297 mm<br>Dybde: 10 mm   |
| Passer til          | Bokstype: Køleenheder Blue e+   |
| Filterklasse        | iht. DIN EN 779<br>: G2<br>Iht. DIN EN ISO 16890<br>: ISO Coarse 50 %   |
| Pakkestørrelse      | 3 stk.  |
| Nettovægt           | 0,075 kg  |
| Bruttovægt          | 0,089 kg  |
| Toldtarifnummer     | 56039390  |
| ETIM 9              | EC002513  |
| ETIM 8              | EC002513  |

# Funktioner

---

ECLASS 8.0

27180706

---

Produktbeskrivelse

SK filtermåtte, til køleenhed 3184.837/3484.837,  
3185.83x/3485.83x, 3185.53x/3485.53x, BHD: 360 x 297 x 10 mm