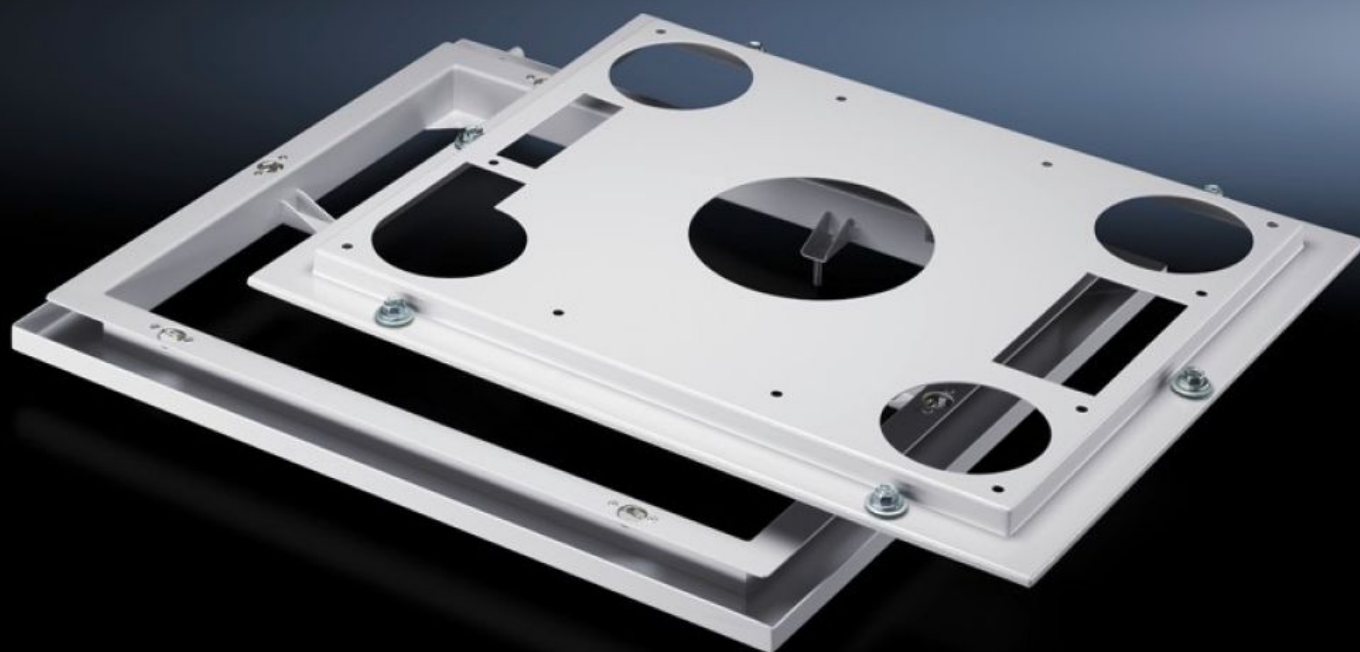
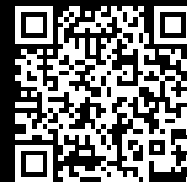


Rittal – The System.

Faster – better – everywhere.



SK 3286.900 Lynskifteramme

Stat: 15-05-2026 (Kilde: rittal.com/dk-da)

ENCLOSURES

POWER DISTRIBUTION

CLIMATE CONTROL

IT INFRASTRUCTURE

SOFTWARE & SERVICES

FRIEDHELM LOH GROUP



SK 3286.900 - Lynskifteramme til topmonterede køleenheder

Sammen med pakningen skrues underdelen af skifterammen på skabet. Derved bliver det muligt ved hjælp af lynlukninger at påsætte eller afmontere den tilslutningsklare køleenhed sammen med den på køleenheden monterede overdel af skifterammen.

Funktioner

Best.nr.	SK 3286.900
Produktbeskrivelse	Lynskifterammen er mere end blot en skifteramme. Tilsammen med pakningen skrues underdelen af skifterammen på skabet. Derved bliver det muligt ved hjælp af lynlukninger at påsætte eller afmontere den tilslutningsklare køleenhed sammen med den på køleenheden monterede overdel af skifterammen. Det betyder korte montagetider ved service og dermed en minimering af driftsafbrydelsen. Derudover giver lynskifterammen i forbindelse med olieholdige atmosfærer takket være sin integrerede drænrende en effektiv beskyttelse mod indtrængning af olie i skabet.
Materiale	Stålplade
Farve	RAL 7035
Leveringsomfang	Lynskifteramme Pakning Lynlukninger
Passer til best.nr.	3386.... 3387....
Pakkestørrelse	1 stk.
Nettovægt	10,419 kg
Bruttovægt	10,967 kg
PCF/VE (Cradle-to-Gate)	38,5 kg CO2 eq (Cat B)
Bemærkning vedr. PCF-klasse	Kategori B: PCF-værdien (Cradle-to-Gate) beregnes som tilnærmelsesværdi med afsæt i produktvægten og egendeklareres
Toldtarifnummer	73269098

Funktioner

ETIM 9	EC000331
ETIM 8	EC000331
ECLASS 8.0	27189272
Produktbeskrivelse	SK Lynskifteramme, til køleenheder SK 3386/3387, stålplade
