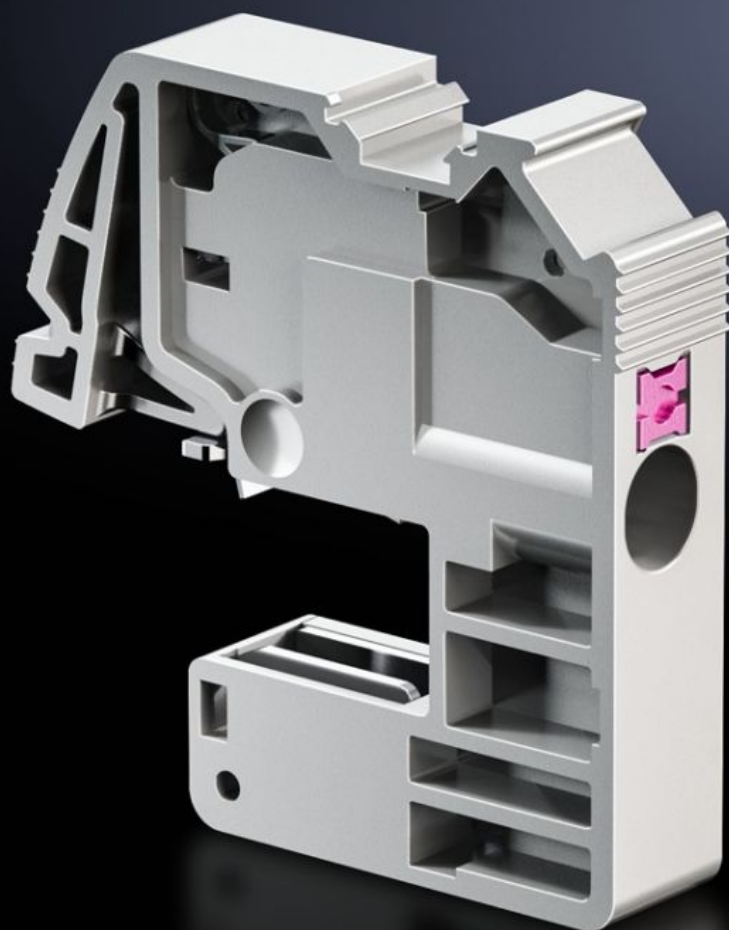


**Rittal – The System.**

Faster – better – everywhere.



# SV 3455.505

## Tilslutningsklemme

Stat: 19-04-2026 (Kilde: [rittal.com/dk-da](http://rittal.com/dk-da))

ENCLOSURES

POWER DISTRIBUTION

CLIMATE CONTROL

IT INFRASTRUCTURE

SOFTWARE & SERVICES

FRIEDHELM LOH GROUP



# SV 3455.505 - Tilslutningsklemme Push-in

For tilslutning af rundledere.

## Funktioner

Best.nr.	SV 3455.505
Fordele	Vedligeholdelsesfri Tidsparende påsætning Klemkasser med integrerede mærkningsfelter Universel ledertilslutning
Anvendelsesområder	Til brug som samleskinne-måleanordning til L-, N- eller PE-ledere i koblings- og styreanlæg og som ledertilslutningsklemme i målerskabe. Til montage på samleskinner E-Cu eller CUPONAL
Funktionsmåder	Fuldt isoleret klemme til ledningstilslutning uden brug af værktøj Løsning af lederen vha. en integreret frigørelsesstift
Materiale	Polyamid Brandegenskaber iht. UL 94-V0
Farve	RAL 7042
Test specification	IEC 60 999-1 IEC 60 947-7-1/-2
Tilslutning af rundledere, tyndtrådet med ledningstyle	0,5 - 4 mm <sup>2</sup>
Tilslutning af rundledere, tyndtrådet uden ledningstyle	0,5 - 4 mm <sup>2</sup>
Tilslutning af rundledere, flertrådet	0,5 - 4 mm <sup>2</sup>
Tilslutning af rundledere, enkelttrådet	0,5 - 6 mm <sup>2</sup>
Til skinnetykkelse	10 mm
Pakkestørrelse	10 stk.
Nettovægt	0,12 kg
Bruttovægt	0,132 kg

# Funktioner

---

PCF/VE (Cradle-to-Gate)	0,5 kg CO2 eq (Cat B)
Bemærkning vedr. PCF-klasse	Kategori B: PCF-værdien (Cradle-to-Gate) beregnes som tilnærmelsesværdi med afsæt i produktvægten og egenderklarerer
Toldtarifnummer	85369010
ETIM 9	EC000001
ETIM 8	EC000001
ECLASS 8.0	27141146
Produktbeskrivelse	Tilslutning af rundledere, enkelttrådet: 0.5 - 6 mm <sup>2</sup> , Tilslutning af rundledere, flertrådet: 0.5 - 4 mm <sup>2</sup>

# Godkendelser.

---

Godkendelser.	ABS Lloyds Register of Shipping UR + C-UR (recognized)
Forklaringer.	Overensstemmelseserklæring