

# Rittal – The System.

Faster – better – everywhere.



## SZ 4000.038

## Skrå opsats

Stat: 31-05-2026 (Kilde: [rittal.com/dk-da](http://rittal.com/dk-da))

ENCLOSURES

POWER DISTRIBUTION

CLIMATE CONTROL

IT INFRASTRUCTURE

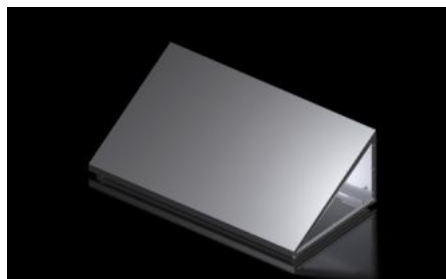
SOFTWARE & SERVICES

FRIEDHELM LOH GROUP



# SZ 4000.038 - Skrå opsats til VX

Til eftermontering af enkelt- eller rækkeskabe VX25 af rustfrit stål, med den størst mulige åbning på sammenbygningsstedet til nabotoppladen.



## Funktioner

Best.nr.	SZ 4000.038
Tekniske data	Toppladefremspring fortil: 8 mm
Materiale	Rustfrit stål 1.4301 (AISI 304)
Overflade	Matslebet, kornstørrelse 400
Leveringsomfang	Inkl. pakninger og montage materialer
Dimensioner	Højde fortil: 35 mm
Kapslingsklasse IP iht. IEC 60 529	IP 55
Protection category NEMA	NEMA 12
Bemærkning vedr. produktnr.	Ved forespørgsel eller bestilling bedes den fuldstændige udgavekode oplyst. Leveringstid oplyses på forespørgsel

# Funktioner

---

Kodetal	Toppladehældning: 1 = 30° (EHEDG-standard) eller 2 = 45° Skabsbredde: ... mm (maks. 1200 mm) Skabsdybde: ... mm 1 = til VX enkeltskab 2 = til sammenbygget VX endeskab venstre (med en T-profilpakning og forbindelsestilbehør) 3 = til sammenbygget VX endeskab højre (med en T-profilpakning og forbindelsestilbehør) 4 = til sammenbygget VX skab i midten (med en T-profilpakning og forbindelsestilbehør) Eksempel: 1 – 800 – 600 – 1 (skrånende opsats med 30° taghældning – bredde 800 mm – dybde 600 mm – til VX enkeltskab)
Pakkestørrelse	1 stk.
Nettovægt	2 kg
Bruttovægt	2,1 kg
Toldtarifnummer	94039910

---