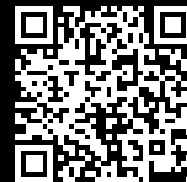


Rittal – The System.

Faster – better – everywhere.



SZ 4000.058

Skrå opsats

Stat: 19-06-2026 (Kilde: rittal.com/dk-da)

ENCLOSURES

POWER DISTRIBUTION

CLIMATE CONTROL

IT INFRASTRUCTURE

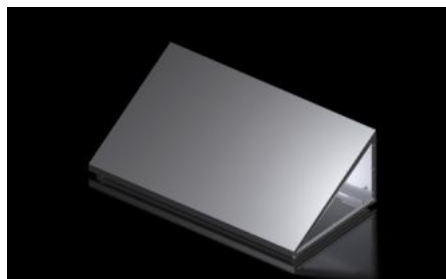
SOFTWARE & SERVICES

FRIEDHELM LOH GROUP



SZ 4000.058 - Skrå opsats til VX

Til eftermontering af enkelt- eller rækkeskabe VX25 af stålplade, lakeret, med den størst mulige åbning på sammenbygningsstedet til nabotoppladen.



Funktioner

Best.nr.	SZ 4000.058
Tekniske data	Toppladefremspring fortil: 8 mm
Materiale	Stålplade
Overflade	pulverlakeret
Farve	RAL 7035
Leveringsomfang	Inkl. pakninger og montage materialer
Dimensioner	Højde fortil: 35 mm
Kapslingsklasse IP iht. IEC 60 529	IP 55
Protection category NEMA	NEMA 12
Bemærkning vedr. produktnr.	Ved forespørgsel eller bestilling bedes den fuldstændige udgavekode oplyst. Leveringstid oplyses på forespørgsel

Funktioner

Kodetal	Toppladehældning: 1 = 30° (EHEDG-standard) eller 2 = 45° Skabsbredde: ... mm (maks. 1200 mm) Skabsdybde: ... mm 1 = til VX enkeltskab 2 = til sammenbygget VX endeskab venstre (med en T-profilpakning og forbindelsestilbehør) 3 = til sammenbygget VX endeskab højre (med en T-profilpakning og forbindelsestilbehør) 4 = til sammenbygget VX skab i midten (med en T-profilpakning og forbindelsestilbehør) Eksempel: 1 – 800 – 600 – 1 (skrånende opsats med 30° taghældning – bredde 800 mm – dybde 600 mm – til VX enkeltskab)
Pakkestørrelse	1 stk.
Nettovægt	2 kg
Bruttovægt	2,1 kg
Toldtarifnummer	94039910
