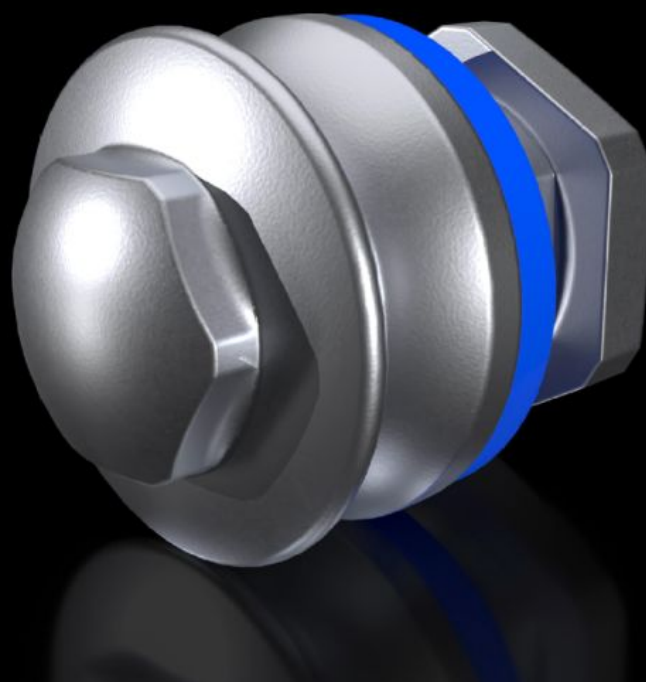
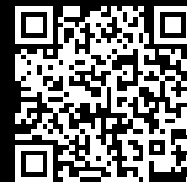


Rittal – The System.

Faster – better – everywhere.



SZ 4000.300

Trykudligningspropper

Stat: 06-05-2026 (Kilde: rittal.com/dk-da)

ENCLOSURES

POWER DISTRIBUTION

CLIMATE CONTROL

IT INFRASTRUCTURE

SOFTWARE & SERVICES

FRIEDHELM LOH GROUP



SZ 4000.300 - Trykudligningspropper

Trykudligningsprop af rustfrit stål, med integreret tætningsmembran, specielt til kabinetter, der er udsat for skiftende klimaforhold (f.eks. ved udendørs opstilling).

Funktioner

Best.nr.	SZ 4000.300
Produktbeskrivelse	Specielt når skabe udsættes for skiftende klimaforhold, kan der dannes kondensvand i lukkede skabe som følge af trykforskelle. Takket være den integrerede tætningsmembran i trykudligningsproppen forhindres disse trykforskelle og dermed kondensatdannelsen
Tekniske data	Tilslutningsgevind M12 x 1,5 Luftpassage op til 60 liter/time ved en trykforskel på 70 mbar
Materiale	Rustfrit stål 1.4305 (AISI 303)
Leveringsomfang	Inkl. kontramøtrik
Typeklassificering iht. UL 50E	Type 1 Type 4 Type 4X
Kapslingsklasse IP iht. IEC 60 529	IP 66 IP X8 IP X9
Længde	10 mm
Pakkestørrelse	5 stk.
Nettovægt	0,1 kg
Bruttovægt	0,12 kg
Toldtarifnummer	73269098
ETIM 9	EC002009
ETIM 8	EC002009
ECLASS 8.0	27180715
Produktbeskrivelse	SZ trykudligningsprop, rustfrit stål, 1.4305

Godkendelser.

Godkendelser.

UR + C-UR (recognized)