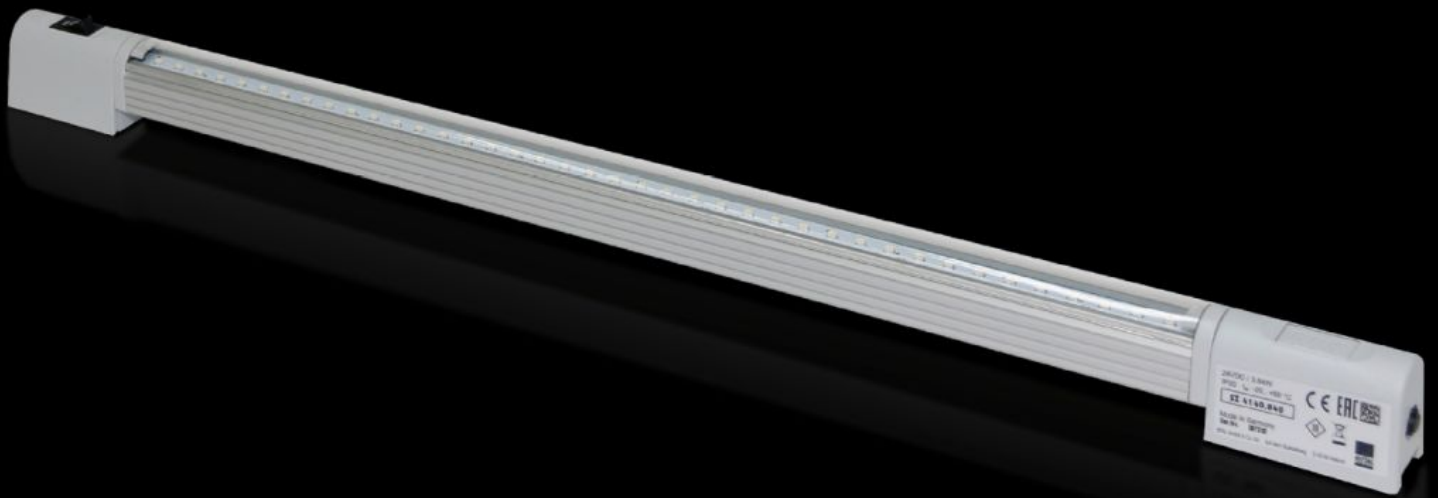


Rittal – The System.

Faster – better – everywhere.



SZ 4140.840

Systemlampe LED kompakt

Stat: 07-05-2026 (Kilde: rittal.com/dk-da)

ENCLOSURES

POWER DISTRIBUTION

CLIMATE CONTROL

IT INFRASTRUCTURE

SOFTWARE & SERVICES

FRIEDHELM LOH GROUP



SZ 4140.840 - Systemlampe LED kompakt

Forsyningsspænding: 24 V DC



Funktioner

Best.nr.	SZ 4140.840
Fordele	Maks. EMC-kompatibilitet. Beskyttet, drives med sikret lavspænding. Lavt energiforbrug. Kræver kun lidt vedligeholdelse takket være brug af LED'er. Mulighed for tilslutning af dørkontakt.
Funktionsmåder	Integreret gennemgangsledning. Universelle montagemuligheder. Svingbar lyskegle.
Materiale	Lampehus: ekstruderet aluminium Lampeafskærmning: Polykarbonat (halogenfrit) Lampeender: PC-ABS
Farve	Svarende til RAL 7035
Leveringsomfang	Systemlampe LED kompakt Lyskilde Lyskildeafskærmning Inkl. montage materialer
Mounting distance screws	550 mm

Funktioner

Tilslutningsmuligheder	Strømforsyning via stik Dørkontakt Gennemgangsledning (opbygning af lamperækker)
Lyskilde	LED'er, kold hvid
Beskyttelsesklasse	III (SELV)
Afbryder (type)	Integreret til/fra/dørkontakt
Light cover	Ja
Lampemontagetyp	Skruemontage Clipsmontage Magnetmontage (ekstraudstyr)
Rated impulse withstand voltage, phase to earth	afhængig af strømforsyning
Dimensioneret overspændingsstyrke fase til fase	afhængig af strømforsyning
Dimensioneret isolationsspænding	afhængig af strømforsyning
Rated current max DC note	Ved opbygning af lamperækker udgør den maksimale nominelle strømstyrke 2 ampere
DC	0,16 A
Number of LEDs	40
Mounting distance clip/magnet	475 mm
Indbygningsmuligheder	Direkte på skabsprofil med 25 mm-hulmønster Via magnetmontagesæt AE: med skinne til indvendig udbygning
Bemærk	Kun beregnet til anvendelse i skabe og lukkede kabinetter Ved anvendelse sammen med kundens strømforsyninger skal man være opmærksom på, om disse har de nødvendige tilladelser i hvert enkelt anvendelsestilfælde Ved opbygning af lamperækker udgør den maksimale nominelle strømstyrke 2 ampere
Light cone adjustment	Ja

Funktioner

Dimensioner	Bredde: 530 mm Højde: 32,8 mm Dybde: 20,64 mm
Mærkedriftsspænding	24 V (DC)
Kapslingsklasse IP iht. IEC 60 529	IP 20
Pakkestørrelse	1 stk.
Nettovægt	0,43 kg
Bruttovægt	0,434 kg
Toldtarifnummer	94054990
ETIM 9	EC000321
ETIM 8	EC000321
ECLASS 8.0	27189241
Produktbeskrivelse	SZ LED Systemlampe, BHD: 530x33x21 mm, 24 V DC, Integreret on/off/dørkontaktfunktion

Godkendelser.

Forklaringer.	Overensstemmelseserklæring Overensstemmelseserklæring UK
---------------	---