

# Rittal – The System.

Faster – better – everywhere.



## SZ 4155.010 Universallampe

Stat: 31-05-2026 (Kilde: [rittal.com/dk-da](http://rittal.com/dk-da))

ENCLOSURES

POWER DISTRIBUTION

CLIMATE CONTROL

IT INFRASTRUCTURE

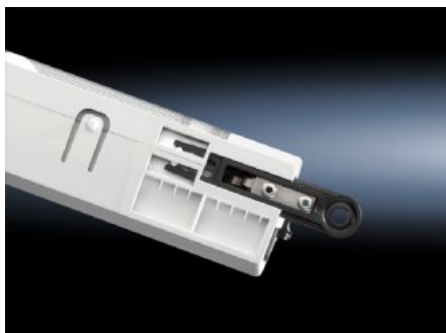
SOFTWARE & SERVICES

FRIEDHELM LOH GROUP



# SZ 4155.010 - Universallampe med integreret bevægelsessensor

Skabslampe med isoleret plastkabinet, bevægelsesdetektor og forsyningsspænding 110-240 V AC 50 & 60 Hz.



## Funktioner

Best.nr.	SZ 4155.010
Produktbeskrivelse	Kompaktlysstofrør 18 W med høj lysydelse.
Fordele	Enkel og hurtig montage
Materiale	Plast
Leveringsomfang	Universallampe Integreret bevægelsessensor Lyskilde Lyskildeafskærmning Inkl. montagematerialer
Nom. effekt	18 W
Ballast	Forkoblingsenhed med bredt spændingsinterval
Tilslutningsmuligheder	Strømforsyning via stik Gennemgangsledning (opbygning af lamperækker)
Integrated motion sensor	Ja
Lyskilde	Kompaktlysstofrør, sokkel 2G11
Beskyttelsesklasse	I (beskyttelsesleder)
Afbryder (type)	Integreret, til/fra/bevægelsesdetektor-drift

# Funktioner

Light cover	Ja
Lampemontagetyp	Skruemontage
Dimensioneret overspændingsstyrke fase til fase	2500 V AC
Dimensioneret isolationsspænding	250 V AC
Indbygningsmuligheder	TS-horisontalprofil for topramme: direkte TS, SE vertikalprofil: med adapter-vinkel TS SE profil foran og bag på topramme: med adapter-vinkel TS SE-profiler på siden af toprammen: direkte AE, CM, TP: med universalvinkel AE: med skinne til indvendig udbygning
Dimensioner	Bredde: 345 mm Højde: 95 mm Dybde: 55 mm
Driftstemperatur	-15 °C...45 °C
Opbevaringstemperatur	-20 °C...70 °C
Mærkedriftsspænding	110 V - 240 V, 1~, 50 Hz/60 Hz
Pakkestørrelse	1 stk.
Nettovægt	0,674 kg
Bruttovægt	0,93 kg
Toldtarifnummer	94054990
ECLASS 8.0	27189241
Produktbeskrivelse	SZ Universallampe, BxHxD: 343x95x55 mm, 18 W, 110-240 V, 50/60 Hz, med integreret bevægelsessensor VDE

## Godkendelser.

Godkendelser.	VDE
Forklaringer.	Overensstemmelseserklæring Overensstemmelseserklæring UK