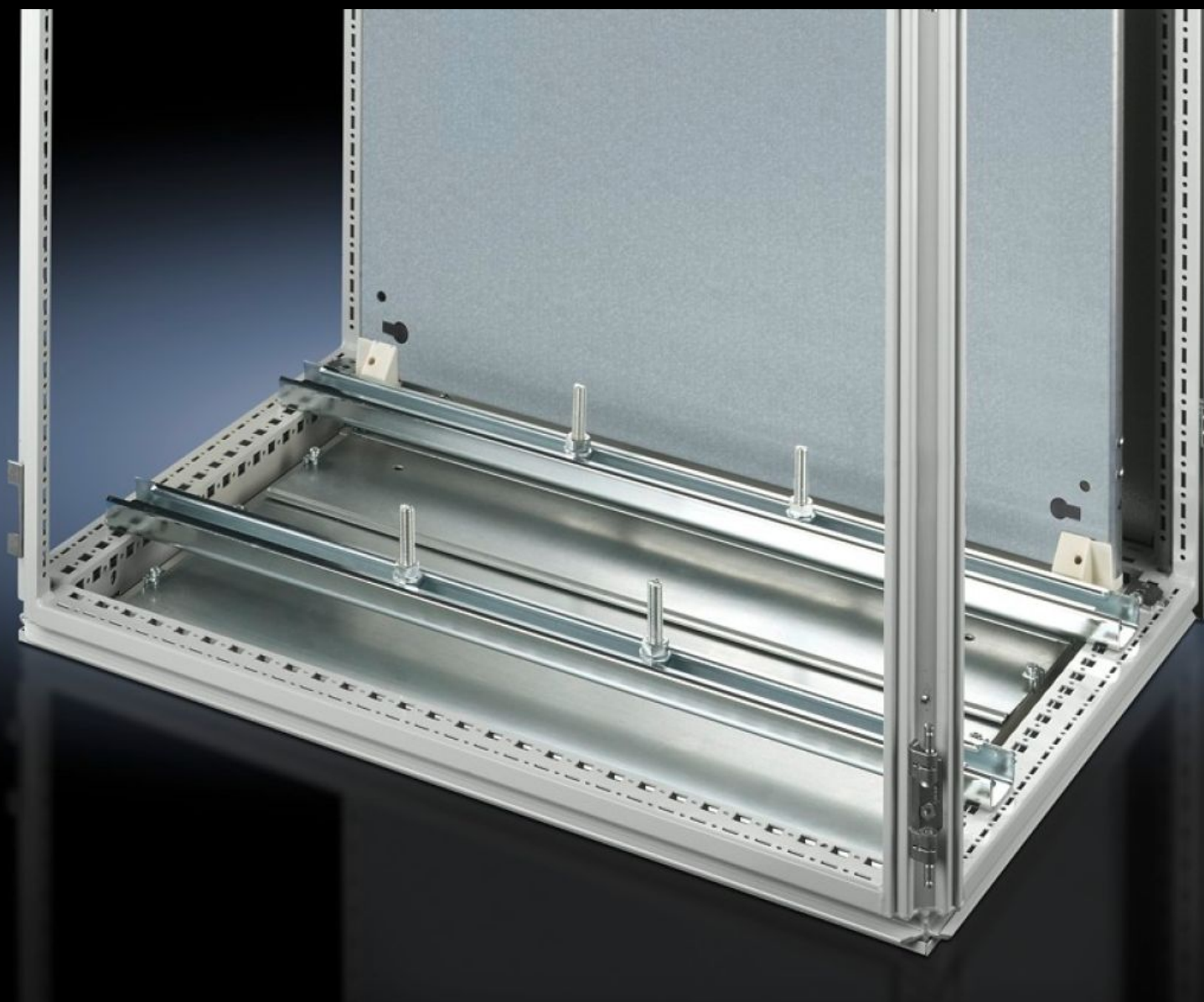


# Rittal – The System.

Faster – better – everywhere.



## SZ 4347.000 Systembæreskinner

Stat: 22-05-2026 (Kilde: [rittal.com/dk-da](http://rittal.com/dk-da))

ENCLOSURES

POWER DISTRIBUTION

CLIMATE CONTROL

IT INFRASTRUCTURE

SOFTWARE & SERVICES

FRIEDHELM LOH GROUP



# SZ 4347.000 - Systembæreskinner

Til tungt udstyr som f.eks. transformatorer. Hammerhovedskruer og bæreskinnens langhuller giver mulighed for ethvert indbygningsmål.



## Funktioner

Best.nr.	SZ 4347.000
Produktbeskrivelse	Til tunge indbygninger som f.eks. transformatorer. Hammerhovedskruer og bæreskinnens langhuller giver mulighed for ethvert indbygningsmål.
Materiale	Stålplade
Overflade	Galvaniseret
Leveringsomfang	2 systembæreskinner (45 x 25 mm) 4 hammerhovedskruer M12 x 60 mm Montagematerialer
Indbygningsmuligheder	På lodret TS-skabsprofil over indstiksmøtrik 8800.808 eller over adapterskinne for VX-kompatibilitet, forskudt i højden, over TS-montageskinne 25 x 38 mm Ved den horisontale VX SE skabsprofil i bredden fornedet og foroven eller i dybden fornedet og foroven (uden montageplade) over indstiksmøtrik 8800.808 På horisontalt TS-skabsprofil: i bredden, i dybden (uden montageplade) På bundudbygningsskinne til TP
Passer til	Bokstype: TS Bredde: = 1.000 mm
Pakkestørrelse	2 stk.

# Funktioner

---

Nettovægt	4,64 kg
Bruttovægt	4,839 kg
Toldtarifnummer	73269098
ETIM 9	EC000293
ETIM 8	EC001285
ECLASS 8.0	27189261
Produktbeskrivelse	SZ Fritstående skabssystem, til B: 1000 mm

---