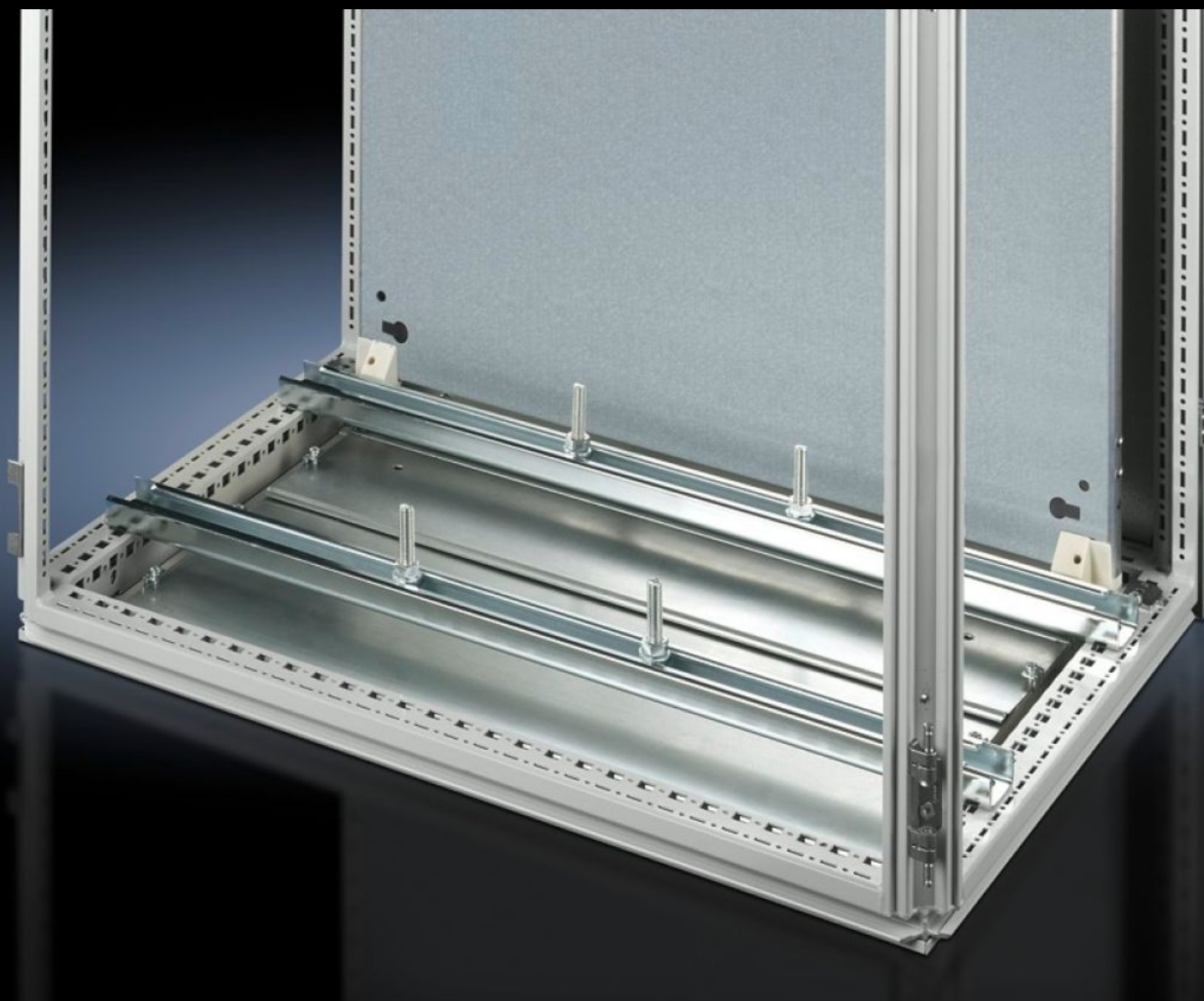


Rittal – The System.

Faster – better – everywhere.



SZ 4363.000 Systembæreskinner

Stat: 21-05-2026 (Kilde: rittal.com/dk-da)

ENCLOSURES

POWER DISTRIBUTION

CLIMATE CONTROL

IT INFRASTRUCTURE

SOFTWARE & SERVICES

FRIEDHELM LOH GROUP



SZ 4363.000 - Systembæreskinner

Til tungt udstyr som f.eks. transformatorer. Hammerhovedskruer og bæreskinnens langhuller giver mulighed for ethvert indbygningsmål.



Funktioner

Best.nr.	SZ 4363.000
Produktbeskrivelse	Til tunge indbygninger som f.eks. transformatorer. Hammerhovedskruer og bæreskinnens langhuller giver mulighed for ethvert indbygningsmål.
Materiale	Stålplade
Overflade	Galvaniseret
Leveringsomfang	2 systembæreskinner (45 x 25 mm) 4 hammerhovedskruer M12 x 60 mm Montagematerialer
Indbygningsmuligheder	På lodret TS-skabsprofil over indstiksmøtrik 8800.808 eller over adapterskinne for VX-kompatibilitet, forskudt i højden, over TS-montageskinne 25 x 38 mm Ved den horisontale VX SE skabsprofil i bredden fornedet og foroven eller i dybden fornedet og foroven (uden montageplade) over indstiksmøtrik 8800.808 På horisontalt TS-skabsprofil: i bredden, i dybden (uden montageplade) På bundudbygningsskinne til TP
Passer til	Bokstype: TS Bredde: = 1.200 mm
Pakkestørrelse	2 stk.

Funktioner

Nettovægt	5,416 kg
Bruttovægt	6,2 kg
Toldtarifnummer	73269098
ETIM 9	EC000293
ETIM 8	EC001285
ECLASS 8.0	27189261
Produktbeskrivelse	SZ Fritstående skabssystem, til B: 1200 mm